



Dom w klematisach 6 (B)

147,60 m² + garaż 18,90 m²

Dom do zabudowy bliźniaczej
6 pokoi, kuchnia, spiżarnia, 2 łazienki, kotłownia, garderoby

min. wymiary działki: 11,62 x 26,00 m

powierzchnia użytkowa:	136,60	m ²
powierzchnia podłóg:	(175,50)	m ²
powierzchnia całkowita:	201,40	m ²
powierzchnia zabudowy:	111,70	m ²
powierzchnia dachu:	178,60	m ²
kubatura:	780,00	m ³
wysokość budynku:	9,27	m
wysokość kondygnacji:	2,94	m



Technologia i konstrukcja

ściany zewn.: pustak ceramiczny Porotherm 25 cm + styropian w kropki Termo Organika 14 cm + tynk; **strop:** płyta żelbetowa; **schody:** żelbetowe, zabiegowe; **ścianka kolankowa:** h=128 cm; **dach:** dwuspadowy, nachylenie 37 st., więźba drewniana, dachówka ceramiczna; **kocioł:** gazowy, możliwość zamiany na paliwo stałe po adaptacji; **brama garażowa:** HÖRMANN

Dodatkowe informacje oraz zdjęcia z realizacji na www.archon.pl



elevacja wejściowa



elevacja boczna

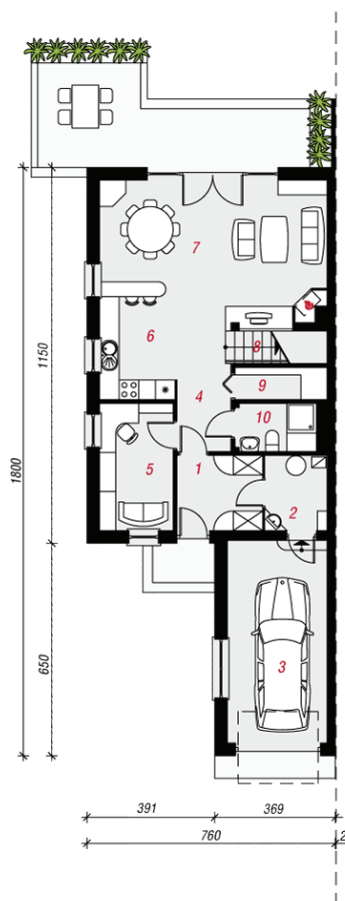


elevacja boczna

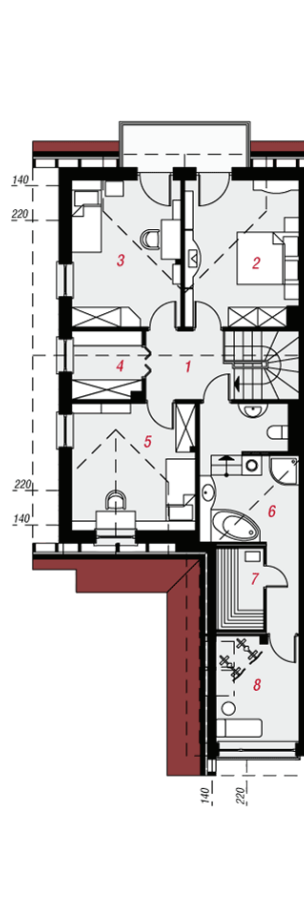


elevacja ogrodowa

Do tego projektu możesz wprowadzić zmiany, na które wyrazimy bezpłatną zgodę. Więcej na www.archon.pl



PARTER



PODDASZE



Koszty budowy (netto) dla projektu Dom w klematisach 6 (B)

Stan surowy otwarty:	140 200 zł
Roboty wykończeniowe:	137 500 zł
Instalacje wewnętrzne*:	38 900 zł
Koszty ogółem:	316 500 zł
Systemem gospodarczym:	259 940 zł

Koszty budowy netto opracowane na I kwartał 2012 (przyjęto minimalne stawki robocizny)

* koszty instalacji doliczamy w wysokości 14% do wartości robót budowlanych i 12% w przypadku domów z podpiwniczeniem

Pobierz zestawienie materiałów i dane do kalkulacji z www.archon.pl

Opis pomieszczeń:

PARTER (m ²)	91,5	(92,1)
1. Wiatrołap	6,0	
2. Kotłownia	4,4	
3. Garaż	18,9	
4. Hol	5,9	
5. Pokój	8,8	
6. Kuchnia	7,7	
7. Salon	28,7	
8. Schody	5,3	
9. Spiżarnia	2,2	(2,8)
10. Łazienka	3,6	

PODDASZE (m ²)	75,0	(83,4)
1. Hol	5,4	(5,4)
2. Pokój	14,3	(15,5)
3. Pokój	13,8	(15,0)
4. Garderoba	4,4	(4,4)
5. Pokój	13,4	(14,7)
6. Łazienka	14,4	(15,0)
7. Sauna	2,4	(3,5)
8. Pok.rekreacyjny	6,9	(9,9)

Zobacz dostępne wersje projektu na www.archon.pl

Pakiety i Projekty dodatkowych instalacji:

