



## Dom w powojach 2

PEŁNOBRANŻOWE ODBICIE LUSTRZANE

107,90 m<sup>2</sup> + garaż 19,30 m<sup>2</sup>

Dom jednorodzinny  
4 pokoje, kuchnia, jadalnia, łazienka, WC, kotłownia, pomieszczenie gospodarcze

min. wymiary działki: 20,10 x 24,00 m  
po adaptacji:\* 19,10 x 22,50 m

\*Likwidacja wykusza w jadalni oraz okna w garażu.

powierzchnia użytkowa: 98,90 m<sup>2</sup>  
powierzchnia podłóg: (127,20) m<sup>2</sup>  
powierzchnia całkowita: 158,30 m<sup>2</sup>  
powierzchnia zabudowy: 158,30 m<sup>2</sup>  
powierzchnia dachu: 227,80 m<sup>2</sup>  
kubatura: 747,00 m<sup>3</sup>  
wysokość budynku: 6,15 m  
wysokość kondygnacji: 2,69 m

### Technologia i konstrukcja

**ściany zewn.:** błączek z betonu komórkowego YTONG 24 cm + styropian w kropki Termo Organika 15 cm + tynk; **strop:** płyta żelbetonowa;  
**dach:** czterospadaowy, nachylenie 30 st., więźba drewniana, dachówka ceramiczna; **kocioł:** gazowy, możliwość zamiany na paliwo stałe po adaptacji;  
**brama garażowa:** HÖRMANN

■ Dodatkowe informacje oraz zdjęcia z realizacji na [www.archon.pl](http://www.archon.pl)



elevacja wejściowa



elevacja boczna



elevacja boczna



elevacja ogrodowa

Do tego projektu możesz wprowadzić zmiany, na które wyrazimy bezpłatną zgodę. Więcej na [www.archon.pl](http://www.archon.pl)



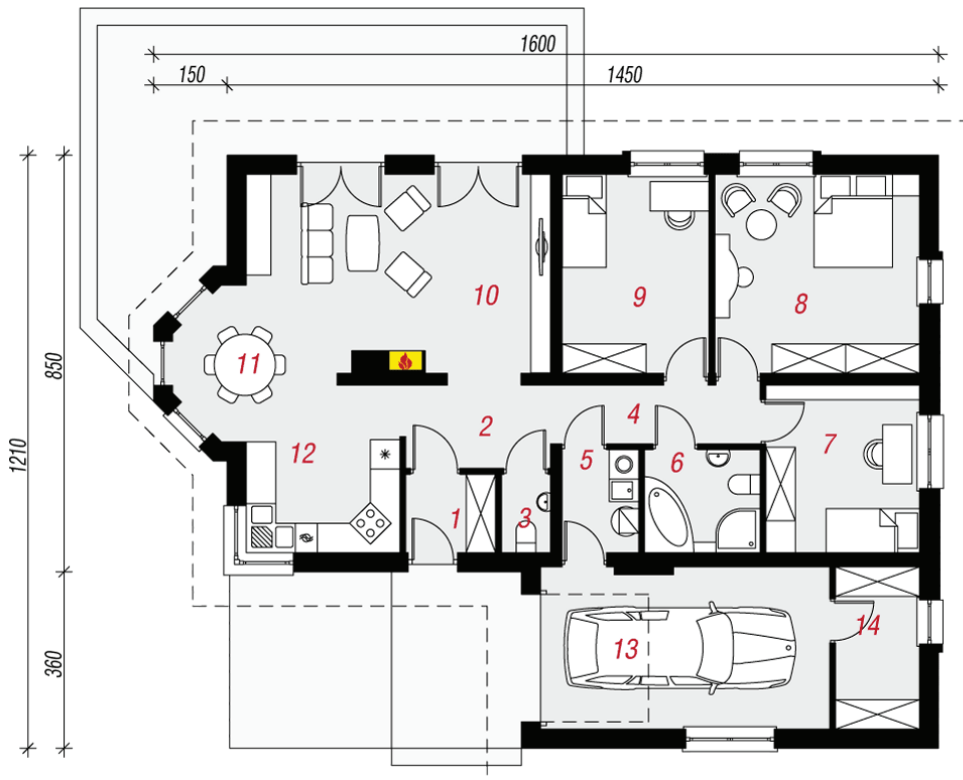
Koszty budowy (netto)  
dla projektu  
Dom w powojach 2

Stan surowy otwarty:	128 726 zł
Roboty wykończeniowe:	151 114 zł
Instalacje wewnętrzne*:	39 178 zł
Koszty ogółem:	319 018 zł
Systemem gospodarczym:	223 312 zł

Kosztorys w przygotowaniu - podane stawki są kosztami szacunkowymi

\* koszty instalacji doliczamy w wysokości 14% do wartości robót budowlanych i 12% w przypadku domów z podpiwniczeniem

Pobierz zestawienie materiałów i dane do kalkulacji z [www.archon.pl](http://www.archon.pl)



PARTER

### Opis pomieszczeń:

PARTER (m <sup>2</sup> )	127,2
1. Wiatrołap	2,9
2. Hol	5,1
3. Toaleta	1,6
4. Korytarz	4,8
5. Kotłownia	3,3
6. Łazienka	4,9
7. Pokój	10,7
8. Pokój	16,9
9. Pokój	12,1
10. Salon	23,2
11. Jadalnia	7,0
12. Kuchnia	9,7
13. Garaż	19,3
14. Pom. gosp.	5,7

Zobacz dostępne wersje projektu na [www.archon.pl](http://www.archon.pl)

Pakiety i Projekty dodatkowych instalacji:

