



Dom w firletkach 2

PEŁNOBRANŻOWE ODBICIE LUSTRZANE

165,10 m² + garaż 22,30 m²

Dom jednorodzinny
5 pokoi, kuchnia, 3 łazienki, kotłownia, pralnia, garderoby

min. wymiary działki: 20,00 x 22,55 m
po adaptacji*: 18,20 x 22,55 m

*Likwidacja wykusza, likwidacja okien w garażu lub zamiana na pustaki szklane.

powierzchnia użytkowa:	144,30	m ²
powierzchnia podłóg:	(211,90)	m ²
powierzchnia całkowita:	223,10	m ²
powierzchnia zabudowy:	142,60	m ²
powierzchnia dachu:	241,10	m ²
kubatura:	848,00	m ³
wysokość budynku:	8,45	m
wysokość kondygnacji:	2,69	m

archon
BIURO PROJEKTÓW

Dodatkowe informacje oraz zdjęcia z realizacji na www.archon.pl



elevacja wejściowa



elevacja boczna



elevacja boczna



elevacja ogrodowa

Technologia i konstrukcja

ściany zewn.: pustak ceramiczny Porotherm 25 cm + styropian w kropki Termo Organika 14 cm + tynk; **strop:** płyta żelbetowa; **schody:** żelbetowe, zabiegowe; **ścianka kolankowa:** h=104 cm; **dach:** czterospadowy, nachylenie 38 st., więźba drewniana, dachówka ceramiczna; **kocioł:** na paliwo stałe + alternatywnie gazowy; **brama garażowa:** HÖRMANN

Do tego projektu możesz wprowadzić zmiany, na które wyrazimy bezpłatną zgodę. Więcej na www.archon.pl



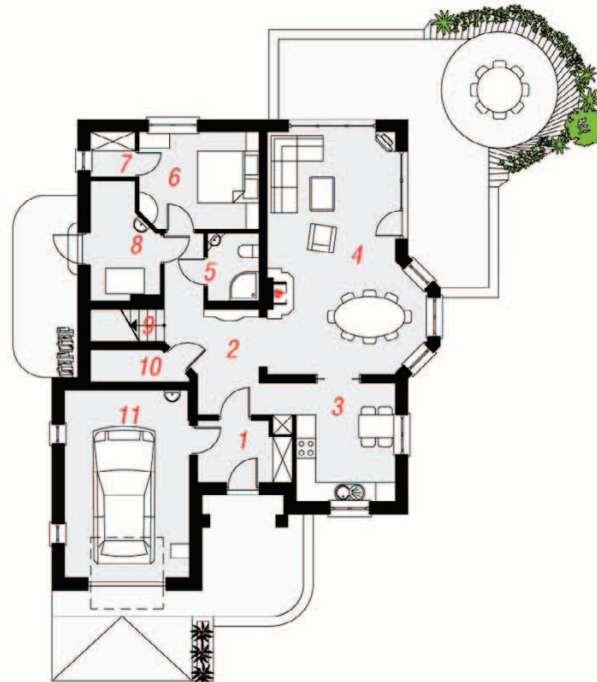
Koszty budowy (netto) dla projektu Dom w firletkach 2

Stan surowy otwarty:	154 000 zł
Roboty wykończeniowe:	178 200 zł
Instalacje wewnętrzne*:	46 500 zł
Koszty ogółem:	378 800 zł
Systemem gospodarczym:	307 440 zł

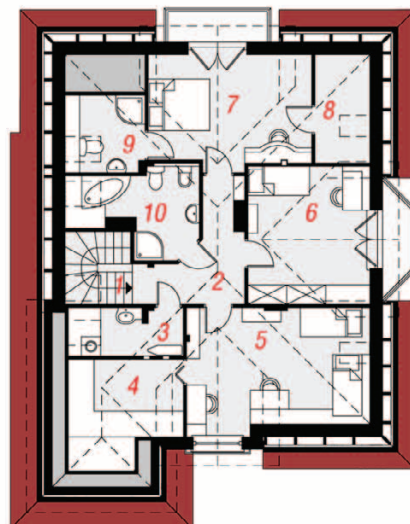
Koszty budowy netto opracowane na I kwartał 2012 (przyjęto minimalne stawki robocizny)

* koszty instalacji doliczamy w wysokości 14% do wartości robót budowlanych i 12% w przypadku domów z podpiwniczeniem

Pobierz zestawienie materiałów i dane do kalkulacji z www.archon.pl



PARTER



PODDASZE

Opis pomieszczeń:

PARTER (m ²)	111,0	(111,5)
1. Wiatrołap	5,2	(5,2)
2. Hol	11,1	(11,1)
3. Kuchnia	12,3	(12,3)
4. Salon	32,4	(32,4)
5. Łazienka	3,3	(3,3)
6. Pokój	11,0	(11,0)
7. Garderoba	1,9	(1,9)
8. Kotłownia	6,8	(6,8)
9. Schody	2,5	(2,5)
10. Schowek	2,2	(2,7)
11. Garaż	22,3	(22,3)

PODDASZE (m ²)	76,4	(100,4)
1. Schody	2,0	(2,0)
2. Hol	7,9	(7,9)
3. Pralnia	3,9	(5,2)
4. Garderoba	4,0	(10,6)
5. Pokój	15,3	(21,2)
6. Pokój	15,2	(16,1)
7. Pokój	15,4	(17,1)
8. Garderoba	2,0	(5,7)
9. Łazienka	3,4	(5,8)
10. Łazienka	7,3	(8,8)

Zobacz dostępne wersje projektu na www.archon.pl

Pakiety i Projekty dodatkowych instalacji:

