



Dom w rododendronach 6 (P)

PEŁNOBRANŻOWE ODBICIE LUSTRZANE

132,50 m² + garaż 19,10 m²
+ piwnica 65,20 m²

Dom jednorodzinny
6 pokoi, kuchnia, spiżarnia, jadalnia, 2 łazienki,
kotłownia, garderoby, pomieszczenie
gospodarcze

min. wymiary działki: 21,50 x 17,00 m
po adaptacji:* 19,60 x 17,00 m

*Likwidacja wykusza, likwidacja lub zamiana na lufery
okien w ścianie bocznej garażu.

powierzchnia użytkowa: 124,70 m²
powierzchnia podłóg: (241,80) m²
powierzchnia całkowita: 271,50 m²
powierzchnia zabudowy: 111,70 m²
powierzchnia dachu: 199,30 m²
kubatura: 847,00 m³
wysokość budynku: 8,02 m
wysokość kondygnacji: 2,64 m

Dodatkowe informacje oraz zdjęcia z realizacji na www.archon.pl



elevacja wejściowa



elevacja boczna



elevacja boczna



elevacja ogrodowa

Technologia i konstrukcja

ściany zewn.: pustak ceramiczny Porotherm 25 cm + styropian w kropki Termo Organika 14 cm + tynk; **strop:** płyta żelbetowa; **schody:** żelbetowe, zabezpieczone ze spocznikiem; **ścianka kolankowa:** h=77 cm; **dach:** dwuspadowy, nachylenie 40 st., więźba drewniana, dachówka ceramiczna; **kocioł:** gazowy, możliwość zamiany na paliwo stałe po adaptacji; **brama garażowa:** HÖRMANN

Do tego projektu możesz wprowadzić zmiany, na które wyrazimy bezpłatną zgodę. Więcej na www.archon.pl



Koszty budowy (netto) dla projektu Dom w rododendronach 6 (P)

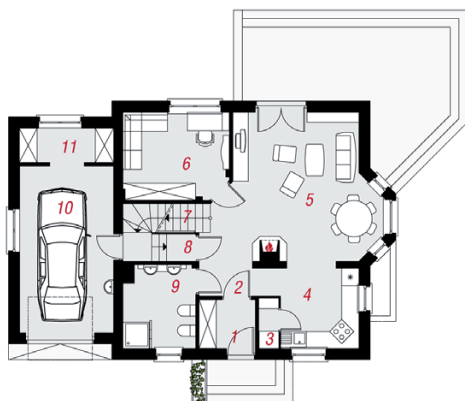
Stan surowy otwarty:	194 100 zł
Roboty wykończeniowe:	178 700 zł
Instalacje wewnętrzne*:	44 700 zł
Koszty ogółem:	417 500 zł
Systemem gospodarczym:	338 300 zł

Koszty budowy netto opracowane na I kwartał 2012 (przyjęto minimalne stawki robocizny)

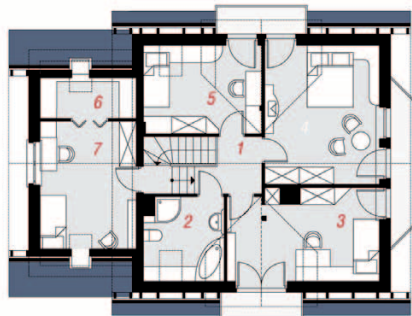
* koszty instalacji doliczamy w wysokości 14% do wartości robót budowlanych i 12% w przypadku domów z podpiwniczeniem

Pobierz zestawienie materiałów i dane do kalkulacji z www.archon.pl

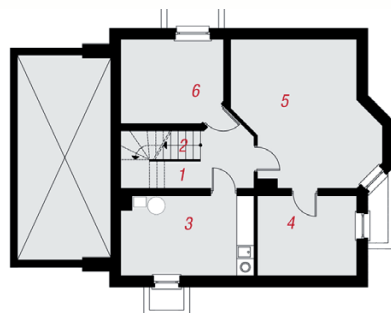
PARTER



PODDASZE



PIWNICA



Opis pomieszczeń:

PIWNICA (m ²)	65,2	(68,6)
1. Korytarz	6,4	(9,8)
2. Schody	4,3	
3. Kotłownia	12,7	
4. Pom. gospodarcze	9,7	
5. Pom. gospodarcze	21,9	
6. Pom. gospodarcze	10,2	

PARTER (m²) 89,2

1. Wiatrołap	3,3	
2. Hol	3,2	
3. Spiżarnia	1,2	
4. Kuchnia	8,0	
5. Salon	26,7	
6. Pokój	11,0	
7. Schody	4,8	
8. Korytarz	0,9	
9. Łazienka	7,1	
10. Garaż	19,1	
11. Pom. gospodarcze	3,9	

PODDASZE (m²) 62,4 (84,0)

1. Hol	4,0	(4,0)
2. Łazienka	4,6	(8,0)
3. Pokój	12,9	(16,4)
4. Pokój	16,0	(19,4)
5. Pokój	9,4	(12,7)
6. Garderoba	2,7	(6,7)
7. Pokój	12,8	(16,8)

Stylizacja nowoczesna



Zobacz dostępne wersje oraz projekty dodatkowych instalacji do projektu na www.archon.pl