



Dom w aksamitkach 4

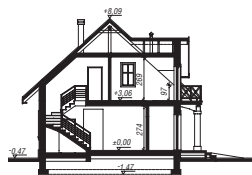
135,20 m² + garaż 17,60 m²

Dom jednorodzinny
4 pokoje, kuchnia, spiżarnia, łazienka, WC,
kotłownia, garderoby

min. wymiary działki: 20,90 x 16,70 m
po adaptacji:* 19,00 x 16,70 m

*Likwidacja wykusza, likwidacja lub zamiana na luksfery
okien w ścianie bocznej garażu.

powierzchnia użytkowa: 122,70 m²
powierzchnia podłóg: (168,90) m²
powierzchnia całkowita: 185,70 m²
powierzchnia zabudowy: 106,50 m²
powierzchnia dachu: 199,60 m²
kubatura: 705,00 m³
wysokość budynku: 8,56 m
wysokość kondygnacji: 2,74 m



Dodatkowe informacje oraz zdjęcia z realizacji na www.archon.pl



elevacja wejściowa

elevacja boczna

elevacja boczna

elevacja ogrodowa

Technologia i konstrukcja

ściany zewn.: pustak ceramiczny Porotherm 25 cm + styropian w kropki Termo Organika 14 cm + tynk;
strop: gęstoźebrowy Teriva; schody: żelbetowe, zabiegowe; ścianka kolankowa: h=97 cm; dach: dwuspadowy, nachylenie 42 st., więźba drewniana, dachówka ceramiczna; kocioł: gazowy; brama garażowa: HÖRMANN

Do tego projektu możesz wprowadzić zmiany, na które wyrazimy bezpłatną zgodę. Więcej na www.archon.pl



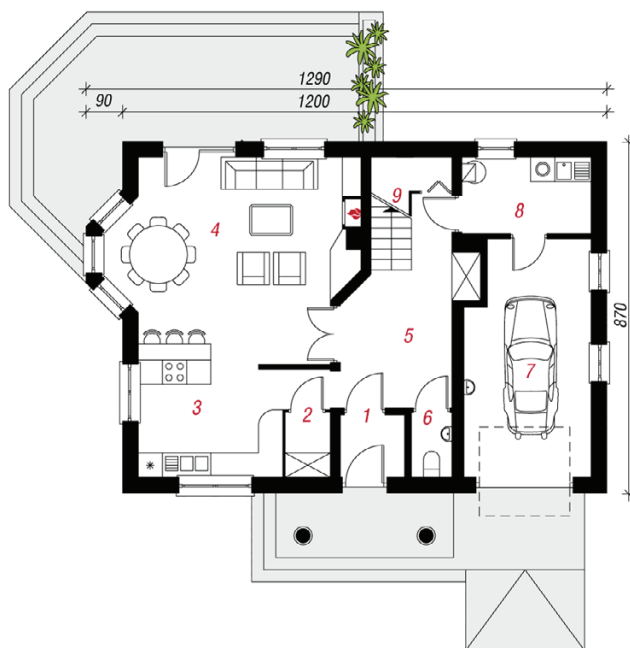
Koszty budowy (netto)
dla projektu
Dom w aksamitkach 4

Stan surowy otwarty:	131 400 zł
Roboty wykończeniowe:	135 600 zł
Instalacje wewnętrzne*:	37 400 zł
Koszty ogółem:	304 300 zł
Systemem gospodarczym:	247 500 zł

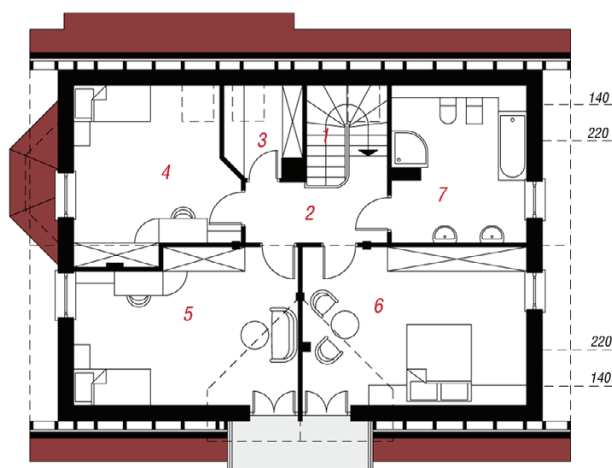
Koszty budowy netto opracowane na I kwartał 2012 (przyjęto minimalne stawki robocizny)

* koszty instalacji doliczamy w wysokości 14% do wartości robót budowlanych i 12% w przypadku domów z podpiwniczeniem

Pobierz zestawienie materiałów i dane do kalkulacji z www.archon.pl



PARTER



PODDASZE

Opis pomieszczeń:

PARTER (m ²)	83,2	
1. Wiatrołap	2,5	
2. Spiżarnia	1,8	
3. Kuchnia	11,1	
4. Salon	28,4	
5. Hol	11,8	
6. Toaleta	1,6	
7. Garaż	17,6	
8. Kotłownia	6,1	
9. Schowek	2,3	
PODDASZE (m ²)	69,6	(85,7)
1. Schody	4,6	(4,6)
2. Hol	5,8	(5,8)
3. Garderoba	2,3	(4,1)
4. Pokój	12,9	(16,3)
5. Pokój	16,5	(20,4)
6. Pokój	17,8	(21,7)
7. Łazienka	9,7	(12,8)

Zobacz dostępne wersje projektu na www.archon.pl

Pakiety i Projekty dodatkowych instalacji:

