



Dom w sagowcach (P)

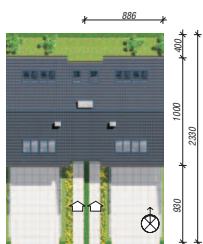
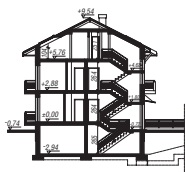
194,90 m² + piwnica 69,20 m²

Dom dwurodzinny do zabudowy szeregowej Segment do zabudowy szeregowej zawiera dwa mieszkania oraz garaż dwustanowiskowy w podpiwniczeniu. Mieszkanie na parterze, o powierzchni 59,8m² posiada 3 pokoje, kuchnię oraz łazienkę. Na pozostałych dwóch piętrach zlokalizowano mieszkanie o powierzchni 113,7m², składające się z 5 pokoi, kuchni i 2 łazienek.

min. wymiary działki: 8,86 x 23,30 m
po adaptacji:* 8,86 x 18,00 m

*Nie uwzględnia podjazdu do garażu.

powierzchnia użytkowa: 194,90 m²
powierzchnia podłóg: (288,70) m²
powierzchnia całkowita: 316,50 m²
powierzchnia zabudowy: 88,40 m²
powierzchnia dachu: 118,60 m²
kubatura: 1016,00 m³
wysokość budynku: 10,28 m
wysokość kondygnacji: 2,64 m



Dodatkowe informacje oraz zdjęcia z realizacji na www.archon.pl



elevacja wejściowa



elevacja ogrodowa

Technologia i konstrukcja

ściany zewn.: pustak ceramiczny Porotherm 30 cm + styropian w kropki Termo Organika 10 cm + tynk; **strop:** płyta żelbetowa; **schody:** żelbetowe, dwubiegowe; **ścianka kolankowa:** h=105 cm; **dach:** dwuspadowy, nachylenie 27 st., więźba drewniana, dachówka ceramiczna; **kocioł:** gazowy; **brama garażowa:** HÖRMANN

Do tego projektu możesz wprowadzić zmiany, na które wyrazimy bezpłatną zgodę. Więcej na www.archon.pl



Koszty budowy (netto) dla projektu Dom w sagowcach (P)

Stan surowy otwarty:	191 100 zł
Roboty wykończeniowe:	176 600 zł
Instalacje wewnętrzne*:	44 100 zł
Koszty ogółem:	411 800 zł
Systemem gospodarczym:	335 800 zł

Koszty budowy netto opracowane na I kwartał 2012 (przyjęto minimalne stawki robocizny)

* koszty instalacji doliczamy w wysokości 14% do wartości robót budowlanych i 12% w przypadku domów z podpiwniczeniem

Pobierz zestawienie materiałów i dane do kalkulacji z www.archon.pl

Opis pomieszczeń:

PIWNICA (m ²)	69,2	(74,6)
1. Klatka schodowa	6,4	(11,8)
2. Garaż	62,8	(62,8)

PARTER (m²) 71,6

1. Klatka schodowa	11,8
2. Hol	5,0
3. Łazienka	4,1
4. Pokój	12,5
5. Pokój	14,3
6. Salon	18,0
7. Kuchnia	5,9

PIĘTRO (m²) 71,0

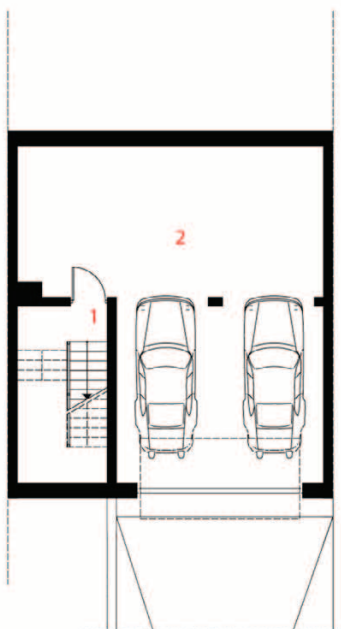
1. Klatka schodowa	9,6
2. Hol	6,6
3. Łazienka	3,7
4. Pokój	12,9
5. Pokój	14,3
6. Salon	18,0
7. Kuchnia	5,9

PODDASZE (m²) 52,3 (71,5)

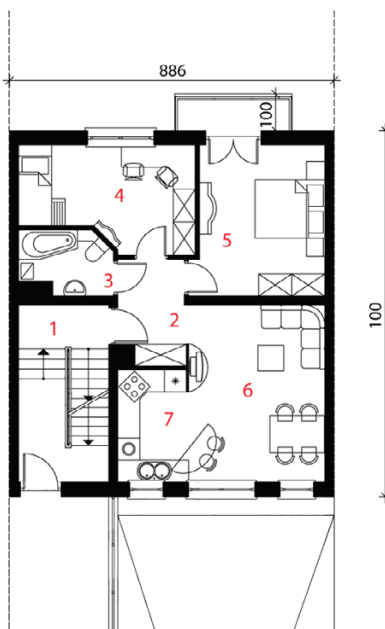
1. Schody	7,2	(7,2)
2. Hol	5,2	(5,2)
3. Łazienka	6,5	(8,6)
4. Pokój	16,6	(25,1)
5. Pokój	16,8	(25,4)

Zobacz dostępne wersje projektu na www.archon.pl

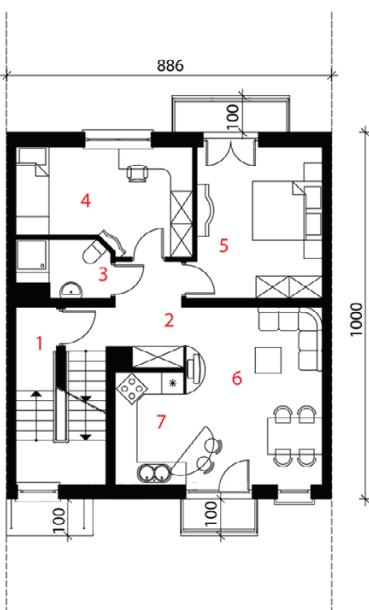
Pakiety i Projekty dodatkowych instalacji:



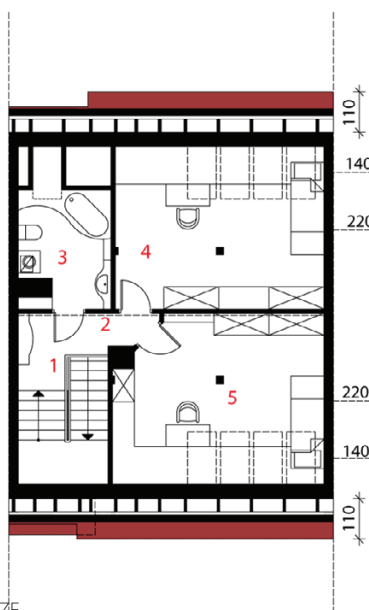
PIWNICA



PARTER



PIĘTRO



PODDASZE