



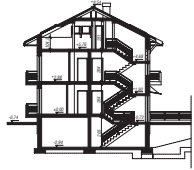
# Dom w sagowcach 2 (P)

187,10 m<sup>2</sup> + piwnica 69,20 m<sup>2</sup>

Dom dwurodzinny do zabudowy bliźniaczej Segment do zabudowy bliźniaczej, zawiera dwa mieszkania oraz garaż dwustanowiskowy w podpiwniczeniu. Mieszkanie na parterze, o powierzchni 59,8m<sup>2</sup> posiada 3 pokoje, kuchnię oraz łazienkę. Na pozostałych dwóch piętrach zlokalizowano mieszkanie o powierzchni 105,9m<sup>2</sup>, składające się z 5 pokoi, kuchni i 2 łazienek.

min. wymiary działki: 13,00 x 23,30 m

powierzchnia użytkowa: 187,10 m<sup>2</sup>  
 powierzchnia podłóg: (288,70) m<sup>2</sup>  
 powierzchnia całkowita: 311,60 m<sup>2</sup>  
 powierzchnia zabudowy: 89,90 m<sup>2</sup>  
 powierzchnia dachu: 135,60 m<sup>2</sup>  
 kubatura: 1024,00 m<sup>3</sup>  
 wysokość budynku: 10,28 m  
 wysokość kondygnacji: 2,64 m



Dodatkowe informacje oraz zdjęcia z realizacji na [www.archon.pl](http://www.archon.pl)



elevacja wejściowa



elevacja boczna



elevacja boczna



elevacja ogrodowa

## Technologia i konstrukcja

**ściany zewn.:** pustak ceramiczny Porotherm 30 cm + styropian w kropki Termo Organika 10 cm + tynk; **stropian:** płyta żelbetowa; **schody:** żelbetowe, dwubiegowe; **ścianka kolankowa:** h=105 cm; **dach:** czterospadowy, nachylenie 27 st., więźba drewniana, dachówka ceramiczna; **kocioł:** gazowy; **brama garażowa:** HÖRMANN

Do tego projektu możesz wprowadzić zmiany, na które wyrazimy bezpłatną zgodę. Więcej na [www.archon.pl](http://www.archon.pl)



Koszty budowy (netto) dla projektu  
**Dom w sagowcach 2 (P)**

**Stan surowy otwarty: 219 500 zł**  
 Roboty wykończeniowe: 176 900 zł  
 Instalacje wewnętrzne\*: 47 600 zł  
 Koszty ogółem: 444 000 zł  
 Systemem gospodarczym: 360 480 zł

Koszty budowy netto opracowane na I kwartał 2012 (przyjęto minimalne stawki robocizny)

\* koszty instalacji doliczamy w wysokości 14% do wartości robót budowlanych i 12% w przypadku domów z podpiwniczeniem

Pobierz zestawienie materiałów i dane do kalkulacji z [www.archon.pl](http://www.archon.pl)

## Opis pomieszczeń:

**PIWNICA (m<sup>2</sup>) 69,2 (74,6)**  
 1. Klatka schodowa 6,4 (11,8)  
 2. Garaż 62,8 (62,8)

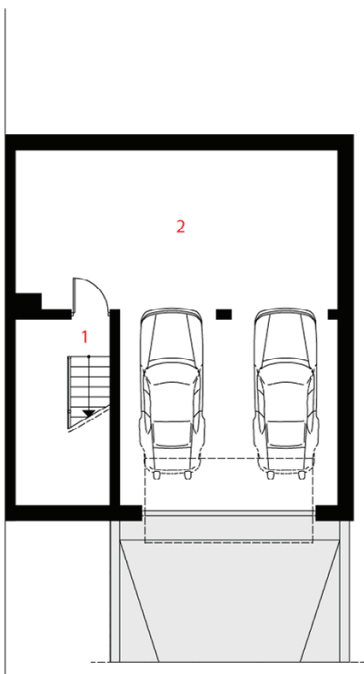
**PARTER (m<sup>2</sup>) 71,6**  
 1. Klatka schodowa 11,8  
 2. Hol 5,0  
 3. Łazienka 4,1  
 4. Pokój 12,5  
 5. Pokój 14,3  
 6. Salon 18,0  
 7. Kuchnia 5,9

**PIĘTRO (m<sup>2</sup>) 71,0**  
 1. Klatka schodowa 9,6  
 2. Hol 6,6  
 3. Łazienka 3,7  
 4. Pokój 12,9  
 5. Pokój 14,3  
 6. Salon 18,0  
 7. Kuchnia 5,9

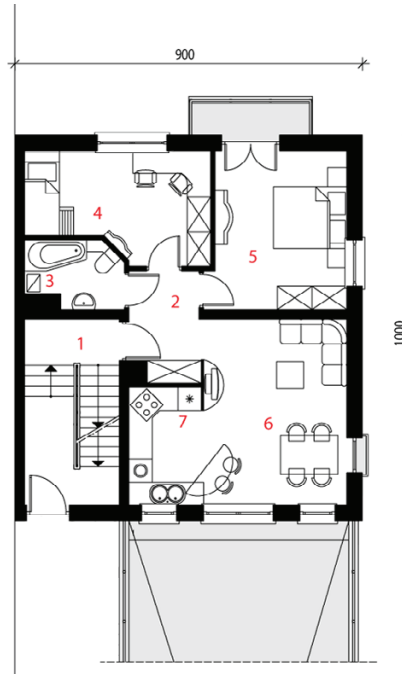
**PODDASZE (m<sup>2</sup>) 44,5 (71,5)**  
 1. Schody 7,2 (7,2)  
 2. Hol 5,2 (5,2)  
 3. Łazienka 6,5 (8,6)  
 4. Pokój 12,9 (25,1)  
 5. Pokój 12,7 (25,4)

Zobacz dostępne wersje projektu na [www.archon.pl](http://www.archon.pl)

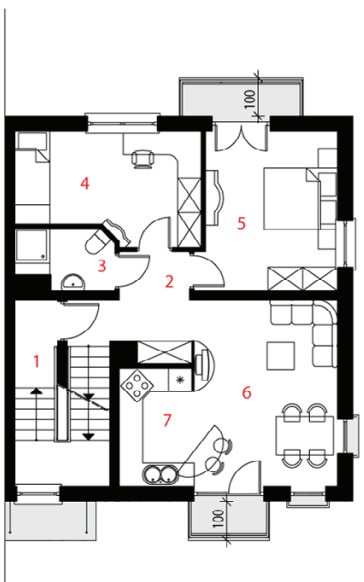
Pakiety i Projekty dodatkowych instalacji:



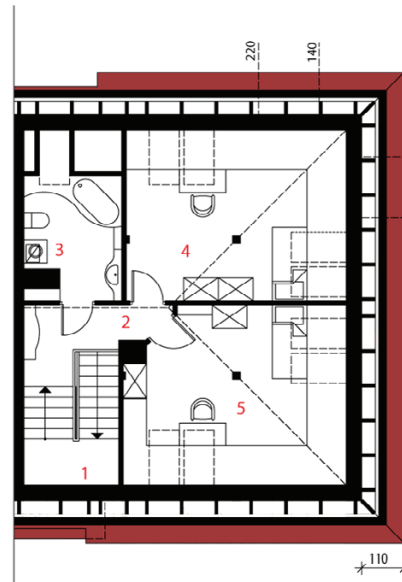
PIWNICA



PARTER



PIĘTRO



PODDASZE

