



Dom w alosie 2 (W)

142,60 m²

Dom jednorodzinny
5 pokoi, kuchnia, jadalnia, 2 łazienki, kotłownia, garderoby, antresola

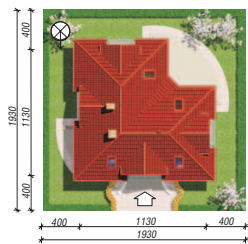
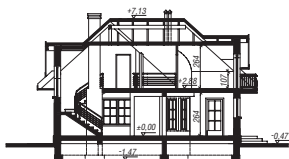
min. wymiary działki: 19,30 x 19,30 m

powierzchnia użytkowa:	132,30	m ²
powierzchnia podłóg:	(164,30)	m ²
powierzchnia całkowita:	170,60	m ²
powierzchnia zabudowy:	110,20	m ²
powierzchnia dachu:	208,80	m ²
kubatura:	657,00	m ³
wysokość budynku:	7,60	m
wysokość kondygnacji:	2,64	m

Technologia i konstrukcja

ściany zewn.: pustak ceramiczny Porotherm 25 cm + styropian w kropki Termo Organika 14 cm + tynk; **strop:** płyta żelbetowa; **schody:** żelbetowe, zabezpieczone ze spocznikiem; **ścianka kolankowa:** h=107 cm; **dach:** czterospadowy, nachylenie 42 st., więźba drewniana, dachówka ceramiczna; **kocioł:** gazowy, możliwość zamiany na paliwo stałe po adaptacji

Do tego projektu możesz wprowadzić zmiany, na które wyrazimy bezpłatną zgodę. Więcej na www.archon.pl



Dodatkowe informacje oraz zdjęcia z realizacji na www.archon.pl

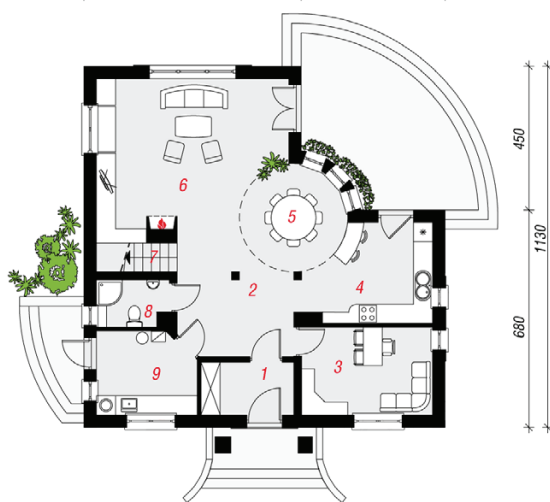
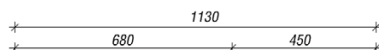


elevacja wejściowa

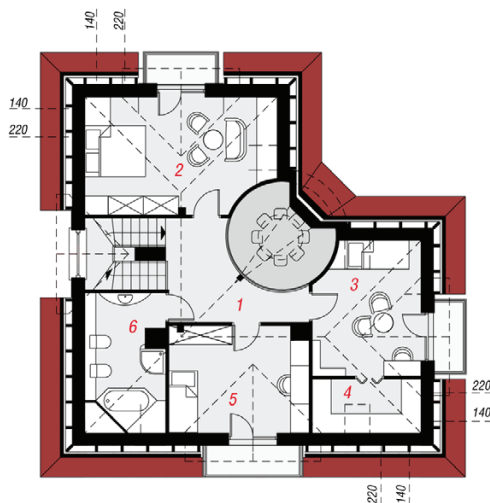
elevacja boczna

elevacja boczna

elevacja ogrodowa



PARTER



PODDASZE



Koszty budowy (netto) dla projektu Dom w alosie 2 (W)

Stan surowy otwarty:	129 500 zł
Roboty wykończeniowe:	140 100 zł
Instalacje wewnętrzne*:	37 700 zł
Koszty ogółem:	307 300 zł
Systemem gospodarczym:	250 900 zł

Koszty budowy netto opracowane na I kwartał 2012 (przyjęto minimalne stawki robocizny)

* koszty instalacji doliczamy w wysokości 14% do wartości robót budowlanych i 12% w przypadku domów z podpiwniczeniem

Pobierz zestawienie materiałów i dane do kalkulacji z www.archon.pl

Opis pomieszczeń:

PARTER (m²) 88,6 (90,3)

1. Wiatrołap	4,8	
2. Hol	8,5	
3. Pokój	11,2	
4. Kuchnia	11,1	
5. Jadalnia	9,6	
6. Salon	27,3	(29,0)
7. Schody	5,0	
8. Łazienka	3,2	
9. Kotłownia	7,9	

PODDASZE (m²) 54,0 (74,0)

1. Hol	9,5	(9,5)
2. Pokój	13,7	(21,0)
3. Pokój	10,0	(13,6)
4. Garderoba	2,4	(5,7)
5. Pokój	12,5	(14,4)
6. Łazienka	5,9	(9,8)

Stylizacja nowoczesna

