



Dom w aloesie 2 (W)

PEŁNOBRANŻOWE ODBICIE LUSTRZANE

142,60 m²

Dom jednorodzinny
5 pokoi, kuchnia, jadalnia, 2 łazienki, kotłownia, garderoby, antresola

min. wymiary działki: 19,30 x 19,30 m

powierzchnia użytkowa:	132,30	m ²
powierzchnia podłóg:	(164,30)	m ²
powierzchnia całkowita:	170,60	m ²
powierzchnia zabudowy:	110,20	m ²
powierzchnia dachu:	208,80	m ²
kubatura:	657,00	m ³
wysokość budynku:	7,60	m
wysokość kondygnacji:	2,64	m

Technologia i konstrukcja

ściany zewn.: pustak ceramiczny Porotherm 25 cm + styropian w kropki Termo Organika 14 cm + tynk; **strop:** płyta żelbetowa; **schody:** żelbetowe, zabezpieczone ze spocznikiem; **ścianka kolankowa:** h=107 cm; **dach:** czterospadowy, nachylenie 42 st., więźba drewniana, dachówka ceramiczna; **kocioł:** gazowy, możliwość zamiany na paliwo stałe po adaptacji

Dodatkowe informacje oraz zdjęcia z realizacji na www.archon.pl

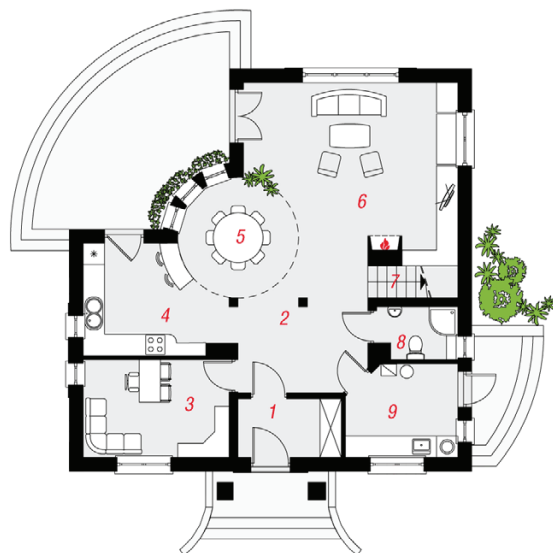


elevacja wejściowa

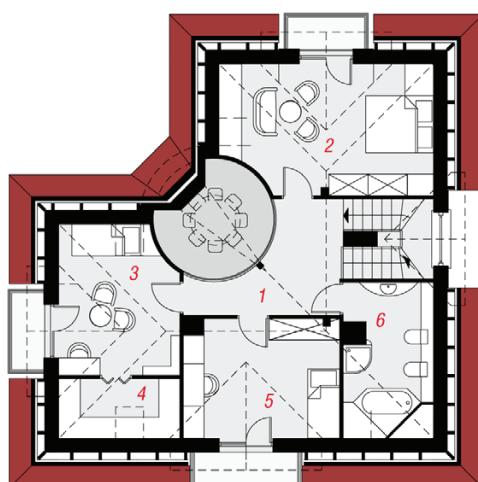
elevacja boczna

elevacja boczna

elevacja ogrodowa



PARTER



PODDASZE

Stylizacja nowoczesna



Do tego projektu możesz wprowadzić zmiany, na które wyrazimy bezpłatną zgodę. Więcej na www.archon.pl



Koszty budowy (netto) dla projektu
Dom w aloesie 2 (W)

Stan surowy otwarty:	129 500 zł
Roboty wykończeniowe:	140 100 zł
Instalacje wewnętrzne*:	37 700 zł
Koszty ogółem:	307 300 zł
Systemem gospodarczym:	250 900 zł

Koszty budowy netto opracowane na I kwartał 2012 (przyjęto minimalne stawki robocizny)

* koszty instalacji doliczamy w wysokości 14% do wartości robót budowlanych i 12% w przypadku domów z podpiwniczeniem

Pobierz zestawienie materiałów i dane do kalkulacji z www.archon.pl

Opis pomieszczeń:

PARTER (m²) 88,6 (90,3)

1. Wiatrołap	4,8	
2. Hol	8,5	
3. Pokój	11,2	
4. Kuchnia	11,1	
5. Jadalnia	9,6	
6. Salon	27,3	(29,0)
7. Schody	5,0	
8. Łazienka	3,2	
9. Kotłownia	7,9	

PODDASZE (m²) 54,0 (74,0)

1. Hol	9,5	(9,5)
2. Pokój	13,7	(21,0)
3. Pokój	10,0	(13,6)
4. Garderoba	2,4	(5,7)
5. Pokój	12,5	(14,4)
6. Łazienka	5,9	(9,8)

Zobacz dostępne wersje projektu na www.archon.pl

Pakiety i Projekty dodatkowych instalacji:

