

Dodatkowe informacje oraz zdjęcia z realizacji na www.archon.pl



elevacja wejściowa



elevacja boczna



elevacja boczna



elevacja ogrodowa

Dom w chmielu

198,60 m² + garaż 35,60 m²
+ strych 10,80 m²

Dom jednorodzinny
6 pokoi, kuchnia, spiżarka, jadalnia, 2 łazienki,
kotłownia, pralnia, garderoby, antresola, strych

min. wymiary działki: 21,70 x 23,80 m

powierzchnia użytkowa: 178,70 m²
powierzchnia podłóg: (275,10) m²
powierzchnia całkowita: 290,00 m²
powierzchnia zabudowy: 175,60 m²
powierzchnia dachu: 294,50 m²
kubatura: 1131,00 m³
wysokość budynku: 8,54 m
wysokość kondygnacji: 2,72 m

Technologia i konstrukcja

ściany zewn.: pustak ceramiczny Porotherm 30 cm + styropian w kropki Termo Organika 12 cm + tynk; **strop:** gęstożebrowy Teriva; **schody:** żelbetowe, dwubiegowe; **ścianka kolankowa:** h=117 cm; **dach:** dwuspadowy, nachylenie 38 st., więźba drewniana, dachówka ceramiczna; **kocioł:** na paliwo stałe + alternatywnie gazowy; **brama garażowa:** HÖRMANN



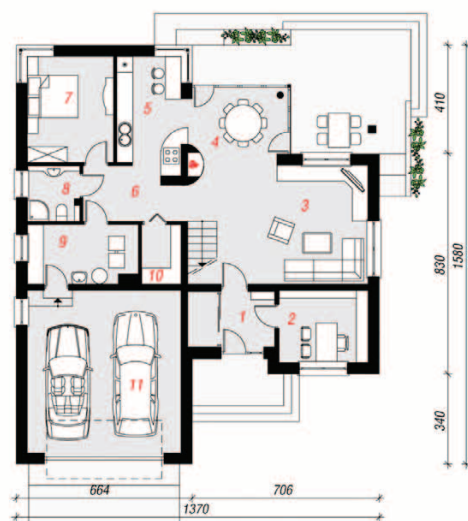
Koszty budowy (netto) dla projektu Dom w chmielu

Stan surowy otwarty:	193 100 zł
Roboty wykończeniowe:	196 900 zł
Instalacje wewnętrzne*:	54 600 zł
Koszty ogółem:	444 600 zł
Systemem gospodarczym:	365 000 zł

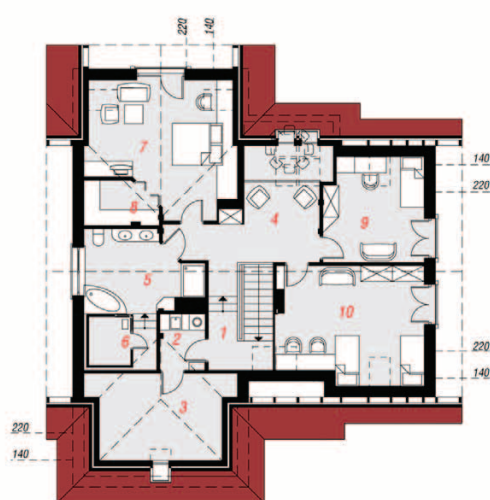
Koszty budowy netto opracowane na I kwartał 2012 (przyjęto minimalne stawki robocizny)

* koszty instalacji doliczamy w wysokości 14% do wartości robót budowlanych i 12% w przypadku domów z podpiwniczeniem

Pobierz zestawienie materiałów i dane do kalkulacji z www.archon.pl



PARTER



PODDASZE

Wnętrze



Opis pomieszczeń:

PARTER (m ²)	137,3	(138,0)
1. Wiatrołap	6,1	(6,8)
2. Gabinet	9,2	
3. Salon	27,9	
4. Jadalnia	11,1	
5. Kuchnia	10,6	
6. Hol	7,3	
7. Pokój	13,0	
8. Łazienka	4,1	
9. Kotłownia	9,1	
10. Spiżarnia	3,3	
11. Garaż	35,6	

PODDASZE (m²) 107,7 (137,1)

1. Schody	9,0	(9,0)
2. Pralnia	3,6	(3,6)
3. Strych	10,8	(22,5)
4. Hol	14,5	(15,0)
5. Łazienka	12,0	(12,0)
6. Sauna	5,9	(5,9)
7. Pokój	15,4	(25,9)
8. Garderoba	3,9	(4,3)
9. Pokój	12,0	(14,7)
10. Pokój	20,6	(24,2)

Pakiety i Projekty dodatkowych instalacji:

