



# Dom w klematisach 8 (B)

106,20 m<sup>2</sup> + garaż 16,30 m<sup>2</sup>

Dom do zabudowy bliźniaczej  
5 pokoi, kuchnia, łazienka, WC, kotłownia

min. wymiary działki: 12,65 x 19,70 m  
po adaptacji\*: 11,75 x 19,70 m

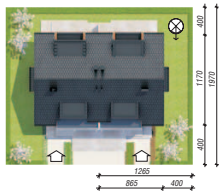
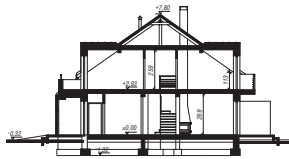
\*Likwidacja wykusza w kuchni.

powierzchnia użytkowa: 102,40 m<sup>2</sup>  
powierzchnia w podłóg: (130,40) m<sup>2</sup>  
powierzchnia całkowita: 154,10 m<sup>2</sup>  
powierzchnia zabudowy: 89,80 m<sup>2</sup>  
powierzchnia dachu: 125,90 m<sup>2</sup>  
kubatura: 543,00 m<sup>3</sup>  
wysokość budynku: 8,12 m  
wysokość kondygnacji: 2,69 m

## Technologia i konstrukcja

**ściany zewn.:** pustak ceramiczny Porotherm 25 cm + styropian w kropki Termo Organika 14 cm + tynk; **strop:** płyta żelbetowa; **schody:** żelbetowe, zabiegowe; **ścianka kolankowa:** h=113 cm; **dach:** dwuspadowy, nachylenie 35 st., więźba drewniana, dachówka ceramiczna; **kocioł:** gazowy; **brama garażowa:** HÖRMANN

Do tego projektu możesz wprowadzić zmiany, na które wyrazimy bezpłatną zgodę. Więcej na [www.archon.pl](http://www.archon.pl)



Dodatkowe informacje oraz zdjęcia z realizacji na [www.archon.pl](http://www.archon.pl)



elevacja wejściowa



elevacja boczna



elevacja boczna



elevacja ogrodowa



Koszty budowy (netto) dla projektu  
**Dom w klematisach 8 (B)**

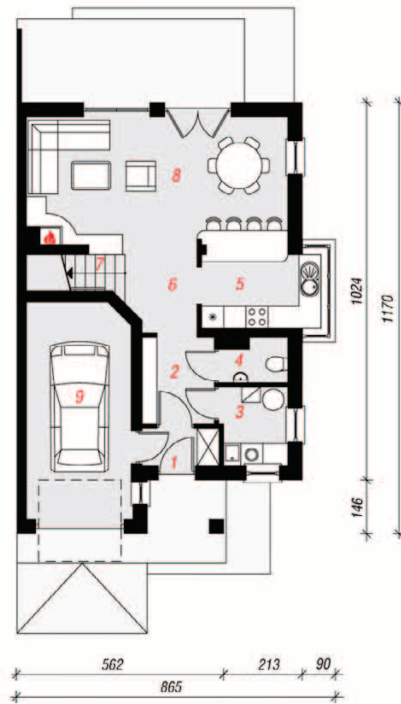
Stan surowy otwarty:	103 100 zł
Roboty wykończeniowe:	114 200 zł
Instalacje wewnętrzne*:	30 400 zł
Koszty ogółem:	247 700 zł
Systemem gospodarczym:	203 860 zł

Koszty budowy netto opracowane na I kwartał 2012 (przyjęto minimalne stawki robocizny)

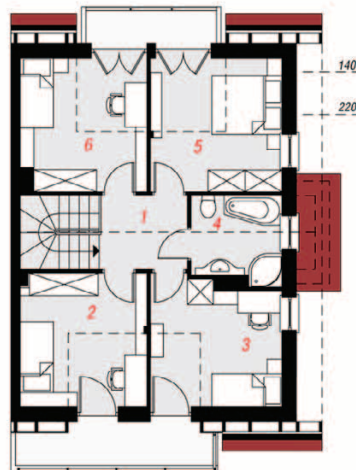
\* koszty instalacji doliczamy w wysokości 14% do wartości robót budowlanych i 12% w przypadku domów z podpiwniczeniem

Pobierz zestawienie materiałów i dane do kalkulacji z [www.archon.pl](http://www.archon.pl)

PARTER



PODDASZE



## Opis pomieszczeń:

PARTER (m <sup>2</sup> )	69,9	(70,6)
1. Wiatrołap	2,1	
2. Hol	4,6	
3. Kotłownia	3,8	
4. Toaleta	2,0	
5. Kuchnia	7,4	
6. Przedpokój	3,9	
7. Schody	4,9	
8. Salon	24,9	
9. Garaż	16,3	(17,0)

PODDASZE (m <sup>2</sup> )	52,6	(59,8)
1. Hol	4,8	(4,8)
2. Pokój	10,9	(12,4)
3. Pokój	9,6	(11,9)
4. Łazienka	5,6	(5,6)
5. Pokój	11,2	(12,9)
6. Pokój	10,5	(12,2)

Zobacz dostępne wersje projektu na [www.archon.pl](http://www.archon.pl)

Pakiety i Projekty dodatkowych instalacji:

