

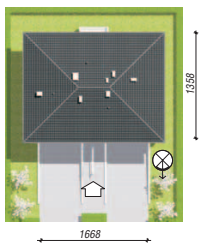
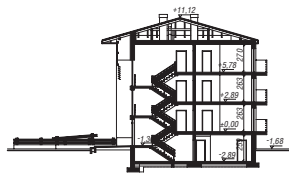


# Dom nad bulwarem 5

510,00 m<sup>2</sup> + piwnica 161,50 m<sup>2</sup>

Dom wielorodzinny  
9 mieszkań, garaż na 4 samochody

powierzchnia netto:	671,50	m <sup>2</sup>
powierzchnia podłóg:	(680,60)	m <sup>2</sup>
powierzchnia całkowita:	821,60	m <sup>2</sup>
powierzchnia zabudowy:	208,00	m <sup>2</sup>
powierzchnia dachu:	306,20	m <sup>2</sup>
kubatura:	2770,00	m <sup>3</sup>
wysokość budynku:	12,80	m
wysokość kondygnacji:	2,63	m



Dodatkowe informacje oraz zdjęcia z realizacji na [www.archon.pl](http://www.archon.pl)



elevacja wejściowa



elevacja boczna



elevacja boczna



elevacja ogrodowa

## Technologia i konstrukcja

**ściany zewn.:** pustak ceramiczny Porotherm 25 cm + styropian w kropki Termo Organika 14 cm + tynk; **strop:** płyta żelbetowa; **schody:** żelbetowe, dwubiegowe; **dach:** czterospadowy, nachylenie 16 st., więźba drewniana, dachówka ceramiczna; **kocioł:** gazowy

Do tego projektu możesz wprowadzić zmiany, na które wyrazimy bezpłatną zgodę. Więcej na [www.archon.pl](http://www.archon.pl)



## Koszty budowy (netto) dla projektu Dom nad bulwarem 5

<b>Stan surowy otwarty:</b>	<b>0 zł</b>
Roboty wykończeniowe:	460 400 zł
Instalacje wewnętrzne*:	124 900 zł
Koszty ogółem:	1 165 400 zł
Systemem gospodarczym:	946 280 zł

Koszty budowy netto opracowane na I kwartał 2012 (przyjęto minimalne stawki robocizny)

\* koszty instalacji doliczamy w wysokości 14% do wartości robót budowlanych i 12% w przypadku domów z podpiwniczeniem

Pobierz zestawienie materiałów i dane do kalkulacji z [www.archon.pl](http://www.archon.pl)

## Opis pomieszczeń:

### PIWNICA (m<sup>2</sup>) 161,5 (170,6)

1. Klatka schodowa	6,9 (16,0)
2. Korytarz	22,6
3. Garaż	43,3
4. Komórka lokatorska	4,1
5. Komórka lokatorska	5,3
6. Komórka lokatorska	4,7
7. Komórka lokatorska	3,9
8. Komórka lokatorska	3,9
9. Komórka lokatorska	3,9
10. Komórka lokatorska	3,9
11. Kociołnia	13,6
12. Komórka lokatorska	2,8
13. Komórka lokatorska	4,7
14. Garaż	37,9

### PARTER (m<sup>2</sup>) 170,2

1. Mieszkanie	61,8
2. Mieszkanie	30,7
3. Mieszkanie	61,2
4. Klatka schodowa	16,5

### PIĘTRO (m<sup>2</sup>) 170,2

1. Mieszkanie	61,6
2. Mieszkanie	30,5
3. Mieszkanie	61,2
4. Klatka schodowa	16,9

### PODDASZE (m<sup>2</sup>) 169,6

1. Mieszkanie	61,5
2. Mieszkanie	30,4
3. Mieszkanie	60,8
4. Klatka schodowa	16,9

Zobacz dostępne wersje projektu na [www.archon.pl](http://www.archon.pl)

Pakiety i Projekty dodatkowych instalacji:



PIWNICA

PARTER

PIĘTRO

PODDASZE