



Dom pod osiką

PEŁNOBRANŻOWE ODBICIE LUSTRZANE

154,20 m² + strych 52,80 m²

Dom jednorodzinny
5 pokoi, kuchnia, spiżarnia, łazienka, WC, kotłownia, strych

min. wymiary działki: 26,60 x 19,60 m

powierzchnia użytkowa:	147,20	m ²
powierzchnia podłóg:	(155,80)	m ²
powierzchnia całkowita:	239,00	m ²
powierzchnia zabudowy:	186,00	m ²
powierzchnia dachu:	311,60	m ²
kubatura:	1037,00	m ³
wysokość budynku:	7,42	m
wysokość kondygnacji:	3,00	m

Technologia i konstrukcja

ściany zewn.: pustak ceramiczny Porotherm 25 cm + styropian w kropki Termo Organika 14 cm + tynk; **strop:** płyta żelbetowa; **schody:** żelbetowe, zabiegowe; **dach:** czterospadowy, nachylenie 35 st., więźba drewniana, dachówka ceramiczna; **kocioł:** gazowy, możliwość zamiany na paliwo stałe po adaptacji

Do tego projektu możesz wprowadzić zmiany, na które wyrazimy bezpłatną zgodę. Więcej na www.archon.pl

Dodatkowe informacje oraz zdjęcia z realizacji na www.archon.pl



elevacja wejściowa



elevacja boczna



elevacja boczna



elevacja ogrodowa



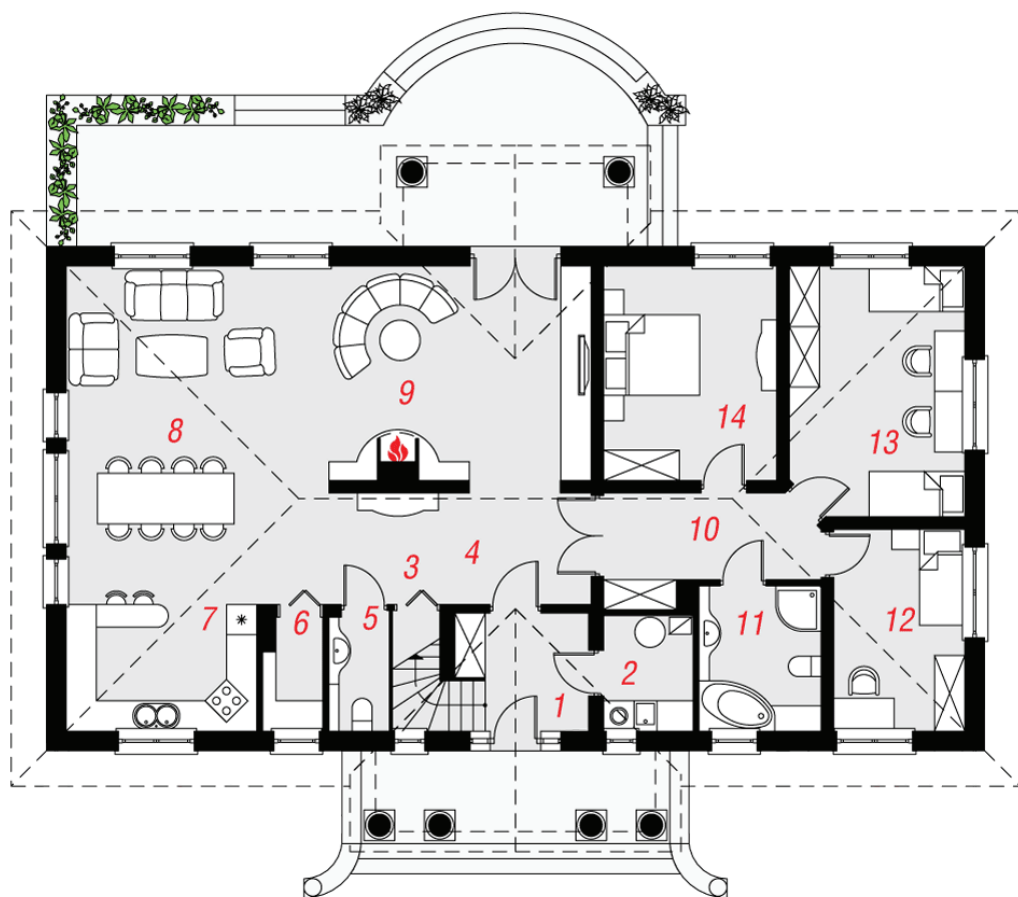
Koszty budowy (netto) dla projektu **Dom pod osiką**

Stan surowy otwarty:	187 700 zł
Roboty wykończeniowe:	163 400 zł
Instalacje wewnętrzne*:	49 200 zł
Koszty ogółem:	400 300 zł
Systemem gospodarczym:	330 860 zł

Koszty budowy netto opracowane na I kwartał 2012 (przyjęto minimalne stawki robocizny)

* koszty instalacji doliczamy w wysokości 14% do wartości robót budowlanych i 12% w przypadku domów z podpiwniczeniem

Pobierz zestawienie materiałów i dane do kalkulacji z www.archon.pl



PARTER

Opis pomieszczeń:

PARTER (m ²)	154,2 (155,8)
1. Wiatrołap	9,6
2. Kotłownia	3,9
3. Hol	11,5
4. Schowek	0,6 (2,2)
5. Toaleta	2,8
6. Spiżarnia	2,5
7. Kuchnia	9,5
8. Salon	35,0
9. Pokój	21,8
10. Przedpokój	8,0
11. Łazienka	7,0
12. Pokój	10,4
13. Pokój	17,0
14. Pokój	14,6

PODDASZE (m²) 52,8 (171,6)

1. Strych	52,8 (171,6)
-----------	--------------

Pakiety i Projekty dodatkowych instalacji:

