



Dom w klematisach 7 (S)

131,40 m² + garaż 17,90 m²

Dom do zabudowy szeregowej
5 pokoi, kuchnia, 2 łazienki, kotłownia, garderoby

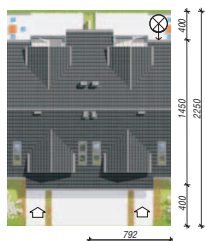
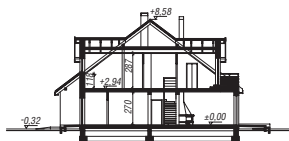
min. wymiary działki: 7,92 x 22,50 m

powierzchnia użytkowa:	123,00	m ²
powierzchnia podłóg:	(157,30)	m ²
powierzchnia całkowita:	177,60	m ²
powierzchnia zabudowy:	104,90	m ²
powierzchnia dachu:	145,50	m ²
kubatura:	684,00	m ³
wysokość budynku:	8,90	m
wysokość kondygnacji:	2,70	m

Technologia i konstrukcja

ściany zewn.: pustak ceramiczny Porotherm 25 cm + styropian w kropki Termo Organika 14 cm + tynk; **strop:** płyta żelbetowa; **schody:** żelbetowe, zabiegowe; **ścianka kołankowa:** h=118 cm; **dach:** dwuspadowy, nachylenie 37 st., więźba drewniana, dachówka ceramiczna; **kocioł:** gazowy, możliwość zamiany na paliwo stałe po adaptacji; **brama garażowa:** HÖRMANN

Do tego projektu możesz wprowadzić zmiany, na które wyrazimy bezpłatną zgodę. Więcej na www.archon.pl



Dodatkowe informacje oraz zdjęcia z realizacji na www.archon.pl

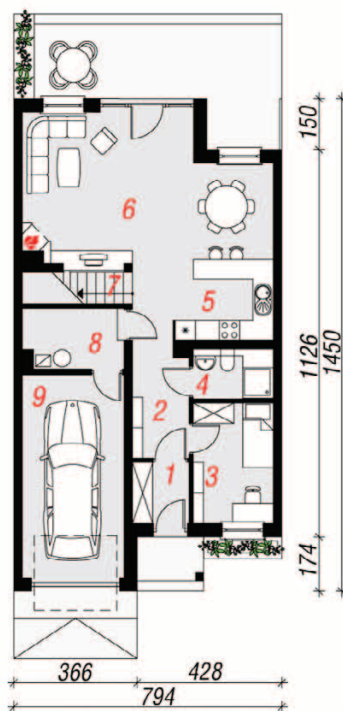


elevacja wejściowa

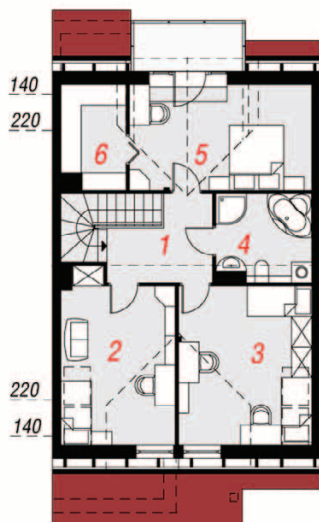


elevacja ogrodowa

PARTER



PODDASZE



Koszty budowy (netto) dla projektu

Dom w klematisach 7 (S)

Stan surowy otwarty:	121 600 zł
Roboty wykończeniowe:	113 200 zł
Instalacje wewnętrzne*:	32 900 zł
Koszty ogółem:	267 700 zł
Systemem gospodarczym:	221 140 zł

Koszty budowy netto opracowane na I kwartał 2012 (przyjęto minimalne stawki robocizny)

* koszty instalacji doliczamy w wysokości 14% do wartości robót budowlanych i 12% w przypadku domów z podpiwniczeniem

Pobierz zestawienie materiałów i dane do kalkulacji z www.archon.pl

Opis pomieszczeń:

PARTER (m²) 85,9 (86,8)

1. Wiatrołap	3,0
2. Hol	5,6
3. Pokój	8,4
4. Łazienka	3,5
5. Kuchnia	9,4
6. Salon	29,2
7. Schody	4,6
8. Kotłownia	4,3 (5,2)
9. Garaż	17,9

PODDASZE (m²) 63,4 (70,5)

1. Hol	6,4 (6,4)
2. Pokój	14,8 (16,4)
3. Pokój	16,4 (18,4)
4. Łazienka	7,0 (7,0)
5. Pokój	14,7 (16,7)
6. Garderoba	4,1 (5,6)

Zobacz dostępne wersje projektu na www.archon.pl

Pakiety i Projekty dodatkowych instalacji:

