



Dom w klematisach 7 (B)

134,30 m² + garaż 17,90 m²

Dom do zabudowy bliźniaczej
5 pokoi, kuchnia, 2 łazienki, kotłownia, garderoby

min. wymiary działki: 12,85 x 22,50 m
po adaptacji:* 12,05 x 22,50 m

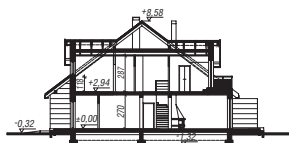
*Likwidacja wykusza w kuchni.

powierzchnia użytkowa: 125,90 m²
powierzchnia podłóg: (160,20) m²
powierzchnia całkowita: 184,60 m²
powierzchnia zabudowy: 109,50 m²
powierzchnia dachu: 168,60 m²
kubatura: 709,00 m³
wysokość budynku: 8,90 m
wysokość kondygnacji: 2,70 m

Technologia i konstrukcja

ściany zewn.: pustak ceramiczny Porotherm 25 cm + styropian w kropki Termo Organika 14 cm + tynk; **strop:** płyta żelbetonowa; **schody:** żelbetowe, zabiegowe; **ścianka kolankowa:** h=118 cm; **dach:** dwuspadowy, nachylenie 37 st., więźba drewniana, dachówka ceramiczna; **kocioł:** gazowy, możliwość zamiany na paliwo stałe po adaptacji; **brama garażowa:** HÖRMANN

Do tego projektu możesz wprowadzić zmiany, na które wyrazimy bezpłatną zgodę. Więcej na www.archon.pl



Dodatkowe informacje oraz zdjęcia z realizacji na www.archon.pl



elewacja wejściowa



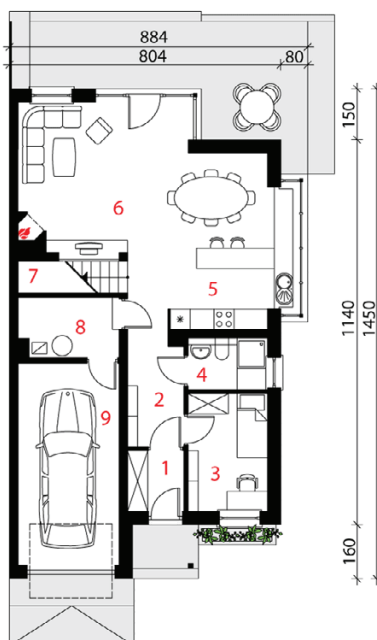
elewacja boczna



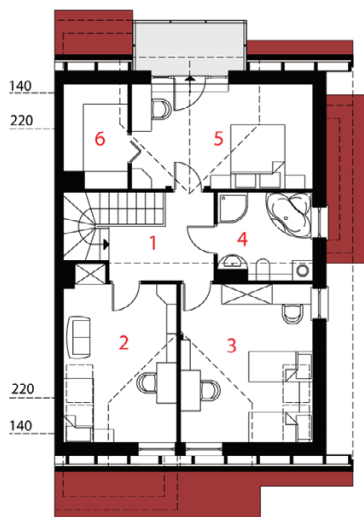
elewacja boczna



elewacja ogrodowa



PARTER



PODDASZE



Koszty budowy (netto)
dla projektu
Dom w klematisach 7 (B)

Stan surowy otwarty:	125 400 zł
Roboty wykończeniowe:	132 000 zł
Instalacje wewnętrzne*:	36 000 zł
Koszty ogółem:	293 400 zł
Systemem gospodarczym:	242 200 zł

Koszty budowy netto opracowane na I kwartał 2012 (przyjęto minimalne stawki robocizny)

* koszty instalacji doliczamy w wysokości 14% do wartości robót budowlanych i 12% w przypadku domów z podpiwniczeniem

Pobierz zestawienie materiałów i dane do kalkulacji z www.archon.pl

Opis pomieszczeń:

PARTER (m²)	88,7	(89,6)
1. Wiatrołap	3,0	
2. Hol	5,6	
3. Pokój	8,2	
4. Łazienka	3,6	
5. Kuchnia	10,7	
6. Salon	30,8	
7. Schody	4,6	
8. Kotłownia	4,3	(5,2)
9. Garaż	17,9	
PODDASZE (m²)	63,5	(70,6)
1. Hol	6,4	(6,4)
2. Pokój	14,8	(16,4)
3. Pokój	16,4	(18,4)
4. Łazienka	7,1	(7,1)
5. Pokój	14,7	(16,7)
6. Garderoba	4,1	(5,6)

Zobacz dostępne wersje projektu na www.archon.pl

Pakiety i Projekty dodatkowych instalacji:

