

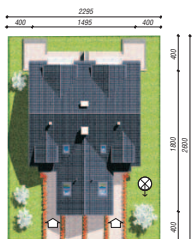


Dom w klematisach 6

295,40 m² + garaż 37,80 m²

Dom dwurodziny (jednorodzinny dwulokalowy)
W domu zaprojektowano 2 mieszkania o powierzchni 147,7m² oraz 2 garaże jednostanowiskowe. Każde mieszkanie składa się z 6 pokoi, kuchni, 2 łazienek, sauny, garderoby, spiżarni oraz kotłowni.

| | | |
|-------------------------|---------------|----------------|
| min. wymiary działki: | 22,95 x 26,00 | m |
| powierzchnia użytkowa: | 273,40 | m ² |
| powierzchnia podłóg: | (351,20) | m ² |
| powierzchnia całkowita: | 393,30 | m ² |
| powierzchnia zabudowy: | 218,30 | m ² |
| powierzchnia dachu: | 350,30 | m ² |
| kubatura: | 1528,00 | m ³ |
| wysokość budynku: | 9,28 | m |
| wysokość kondygnacji: | 2,94 | m |



Dodatkowe informacje oraz zdjęcia z realizacji na www.archon.pl



elevacja wejściowa

elevacja boczna

elevacja boczna

elevacja ogrodowa



Technologia i konstrukcja

ściany zewn.: pustak ceramiczny Porotherm 25 cm + styropian w kropki Termo Organika 14 cm + tynk; **strop:** płyta żelbetowa; **schody:** żelbetowe, zabiegowe; **ścianka kolankowa:** h=128 cm; **dach:** dwuspadowy, nachylenie 37 st., więźba drewniana, dachówka ceramiczna; **kocioł:** gazowy, możliwość zamiany na paliwo stałe po adaptacji; **brama garażowa:** HÖRMANN

Do tego projektu możesz wprowadzić zmiany, na które wyrazimy bezpłatną zgodę. Więcej na www.archon.pl



Koszty budowy (netto) dla projektu Dom w klematisach 6

| | |
|-----------------------------|-------------------|
| Stan surowy otwarty: | 237 500 zł |
| Roboty wykończeniowe: | 284 900 zł |
| Instalacje wewnętrzne*: | 73 200 zł |
| Koszty ogółem: | 595 700 zł |
| Systemem gospodarczym: | 488 100 zł |

Koszty budowy netto opracowane na I kwartał 2012 (przyjęto minimalne stawki robocizny)

* koszty instalacji doliczamy w wysokości 14% do wartości robót budowlanych i 12% w przypadku domów z podpiwniczeniem

Pobierz zestawienie materiałów i dane do kalkulacji z www.archon.pl

Opis pomieszczeń:

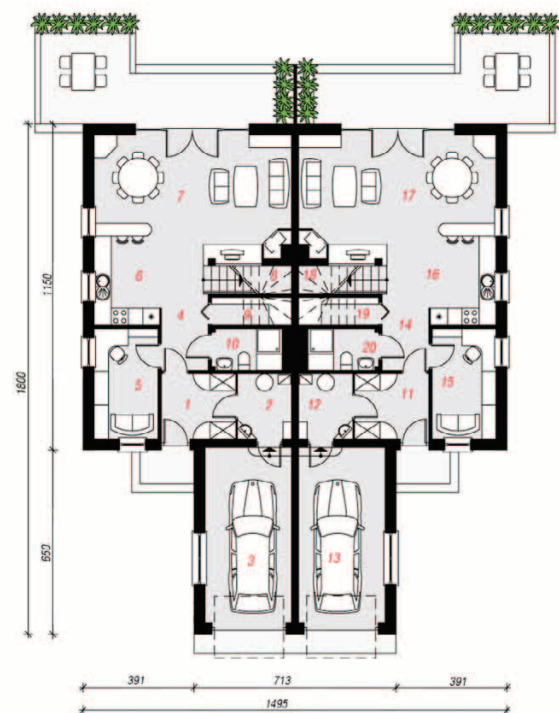
PARTER (m²) 183,2 (184,4)

| | | |
|---------------|------|-------|
| 1. Wiatrołap | 6,0 | |
| 2. Kotłownia | 4,4 | |
| 3. Garaż | 18,9 | |
| 4. Hol | 5,9 | |
| 5. Pokój | 8,8 | |
| 6. Kuchnia | 7,7 | |
| 7. Salon | 28,8 | |
| 8. Schody | 5,3 | |
| 9. Spiżarnia | 2,2 | (2,8) |
| 10. Łazienka | 3,6 | |
| 11. Wiatrołap | 6,0 | |
| 12. Kotłownia | 4,4 | |
| 13. Garaż | 18,9 | |
| 14. Hol | 5,9 | |
| 15. Pokój | 8,8 | |
| 16. Kuchnia | 7,7 | |
| 17. Salon | 28,8 | |
| 18. Schody | 5,3 | |
| 19. Spiżarnia | 2,2 | (2,8) |
| 20. Łazienka | 3,6 | |

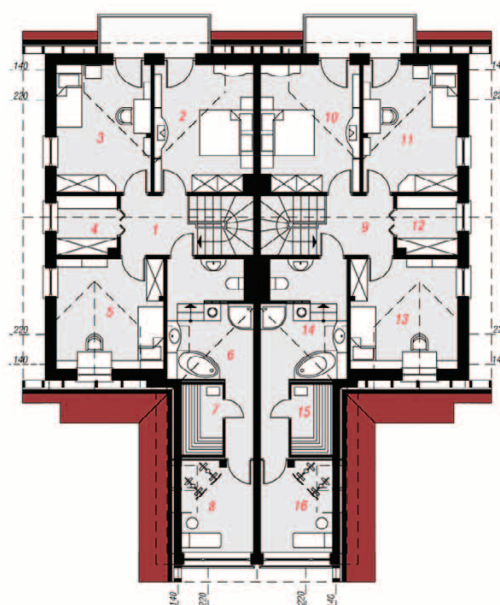
PODDASZE (m²) 150,0 (166,8)

| | | |
|---------------------|------|--------|
| 1. Hol | 5,4 | (5,4) |
| 2. Pokój | 14,3 | (15,5) |
| 3. Pokój | 13,8 | (15,0) |
| 4. Garderoba | 4,4 | (4,4) |
| 5. Pokój | 13,4 | (14,7) |
| 6. Łazienka | 14,4 | (15,0) |
| 7. Sauna | 2,4 | (3,5) |
| 8. Pok.rekreacyjny | 6,9 | (9,9) |
| 9. Hol | 5,4 | (5,4) |
| 10. Pokój | 14,3 | (15,5) |
| 11. Pokój | 13,8 | (15,0) |
| 12. Garderoba | 4,4 | (4,4) |
| 13. Pokój | 13,4 | (14,7) |
| 14. Łazienka | 14,4 | (15,0) |
| 15. Sauna | 2,4 | (3,5) |
| 16. Pok.rekreacyjny | 6,9 | (9,9) |

Zobacz dostępne wersje projektu na www.archon.pl



PARTER



PODDASZE

