



Dom w tataraku (B)

PEŁNOBRANŻOWE ODBICIE LUSTRZANE

110,70 m²

Dom do zabudowy bliźniaczej
4 pokoje, kuchnia, spiżarnia, 2 łazienki, kotłownia, garderoby

min. wymiary działki: 10,66 x 19,50 m

powierzchnia użytkowa:	99,90	m ²
powierzchnia podłóg:	(120,50)	m ²
powierzchnia całkowita:	135,50	m ²
powierzchnia zabudowy:	76,60	m ²
powierzchnia dachu:	147,10	m ²
kubatura:	556,00	m ³
wysokość budynku:	9,71	m
wysokość kondygnacji:	2,68	m

Technologia i konstrukcja

ściany zewn.: pustak ceramiczny Porotherm 25 cm + styropian w kropki Termo Organika 14 cm + tynk; **strop:** płyta żelbetowa; **schody:** żelbetowe, jednobiegowe; **ścianka kolankowa:** h=114 cm; **dach:** dwuspadowy, nachylenie 42 st., więźba drewniana, dachówka ceramiczna; **kocioł:** gazowy, możliwość zamiany na paliwo stałe po adaptacji

Do tego projektu możesz wprowadzić zmiany, na które wyrazimy bezpłatną zgodę. Więcej na www.archon.pl

Dodatkowe informacje oraz zdjęcia z realizacji na www.archon.pl



elevacja wejściowa



elevacja boczna



elevacja boczna



elevacja ogrodowa



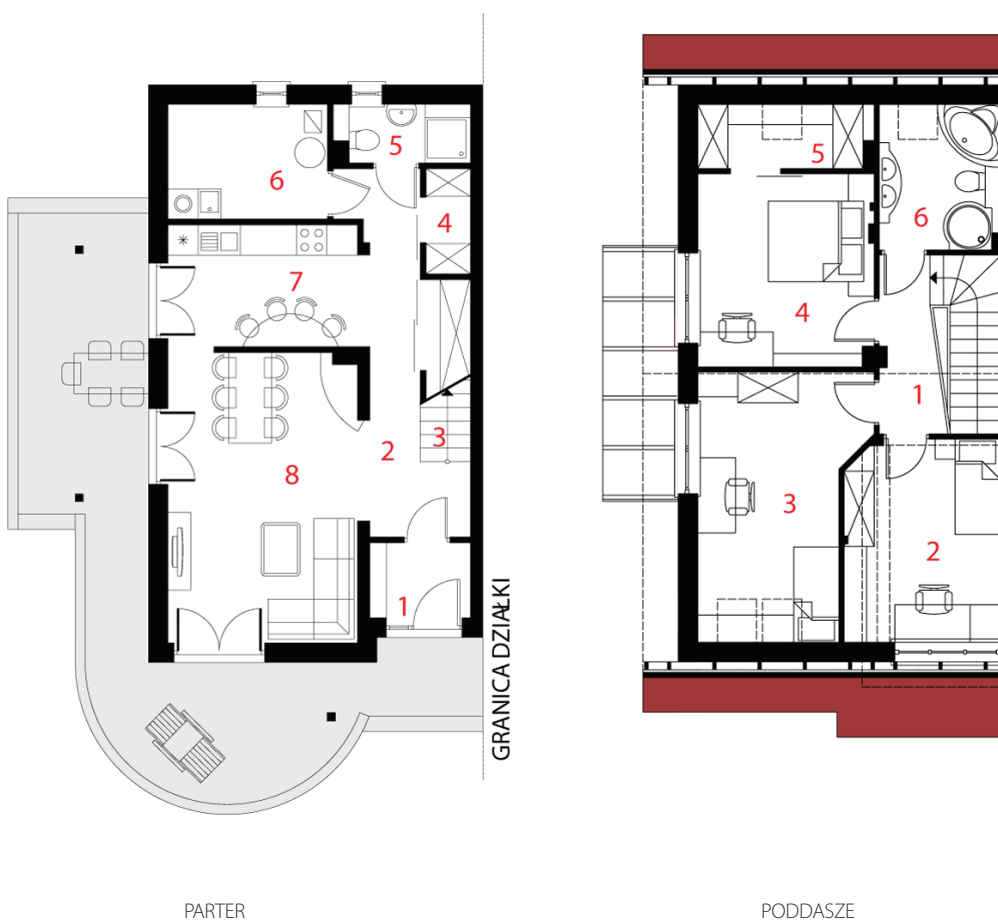
Koszty budowy (netto) dla projektu
Dom w tataraku (B)

Stan surowy otwarty:	97 003 zł
Roboty wykończeniowe:	113 873 zł
Instalacje wewnętrzne*:	29 523 zł
Koszty ogółem:	240 398 zł
Systemem gospodarczym:	168 278 zł

Kosztorys w przygotowaniu - podane stawki są kosztami szacunkowymi

* koszty instalacji doliczamy w wysokości 14% do wartości robót budowlanych i 12% w przypadku domów z podpiwniczeniem

Pobierz zestawienie materiałów i dane do kalkulacji z www.archon.pl



Opis pomieszczeń:

PARTER (m²) 60,7 (63,3)

1. Wiatrołap	3,0	
2. Hol	10,4	(13,0)
3. Schody	4,5	
4. Spiżarnia	1,8	
5. Łazienka	3,0	
6. Kotłownia	7,2	
7. Kuchnia	10,3	
8. Salon	20,5	

PODDASZE (m²) 50,0 (57,2)

1. Hol	4,0	(4,0)
2. Pokój	11,5	(12,2)
3. Pokój	14,2	(16,3)
4. Pokój	13,4	(13,4)
5. Garderoba	1,8	(4,4)
6. Łazienka	5,1	(6,9)

Zobacz dostępne wersje projektu na www.archon.pl

Pakiety i Projekty dodatkowych instalacji:

