



Dom w rododendronach 2 (G2)

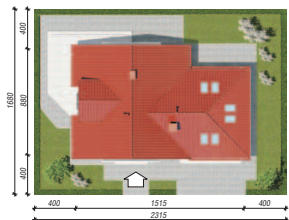
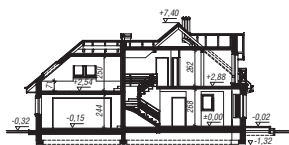
119,00 m² + garaż 34,20 m²

Dom jednorodzinny
6 pokoi, kuchnia, spiżarnia, 2 łazienki, kotłownia

min. wymiary działki: 23,15 x 16,80 m
po adaptacji:* 21,55 x 16,80 m

*Likwidacja wykusza, likwidacja lub zamiana na luksusowy okna w garażu, przesunięcie okien połaciowych.

powierzchnia użytkowa: 114,00 m²
powierzchnia podłóg: (184,10) m²
powierzchnia całkowita: 181,90 m²
powierzchnia zabudowy: 116,70 m²
powierzchnia dachu: 202,00 m²
kubatura: 683,00 m³
wysokość budynku: 7,72 m
wysokość kondygnacji: 2,68 m



archon
BIURO PROJEKTÓW

Dodatkowe informacje oraz zdjęcia z realizacji na www.archon.pl



elevacja wejściowa



elevacja boczna



elevacja boczna



elevacja ogrodowa

Technologia i konstrukcja

ściany zewn.: pustak ceramiczny Porotherm 25 cm + styropian w kropki Termo Organika 14 cm + tynk; **strop:** płyta żelbetowa; **schody:** żelbetowe, zabiegowe; **ścianka kolankowa:** h=82 cm; **dach:** dwuspadowy, nachylenie 40 st., więźba drewniana, dachówka ceramiczna; **kocioł:** gazowy; **brama garażowa:** HÖRMANN

Do tego projektu możesz wprowadzić zmiany, na które wyrazimy bezpłatną zgodę. Więcej na www.archon.pl



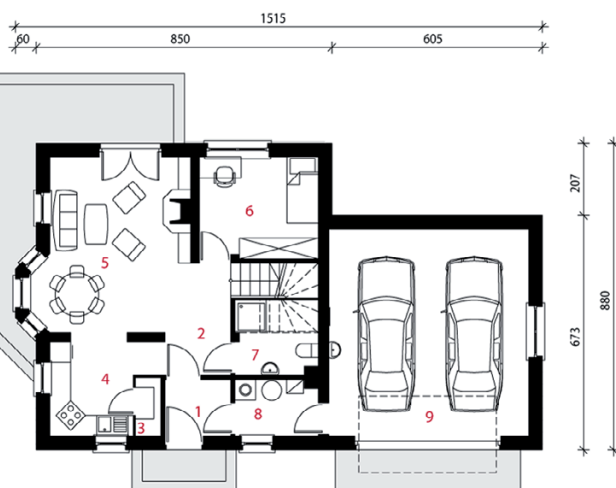
Koszty budowy (netto) dla projektu
Dom w rododendronach 2 (G2)

Stan surowy otwarty: 133 200 zł
Roboty wykończeniowe: 149 000 zł
Instalacje wewnętrzne*: 39 500 zł
Koszty ogółem: 321 600 zł
Systemem gospodarczym: 263 280 zł

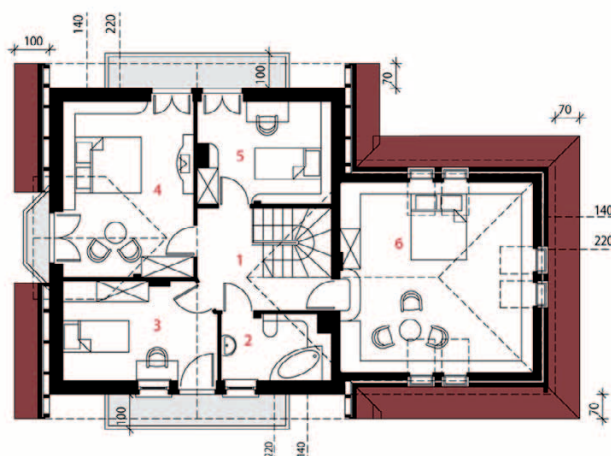
Koszty budowy netto opracowane na I kwartał 2012 (przyjęto minimalne stawki robocizny)

* koszty instalacji doliczamy w wysokości 14% do wartości robót budowlanych i 12% w przypadku domów z podpiwniczeniem

Pobierz zestawienie materiałów i dane do kalkulacji z www.archon.pl



PARTER



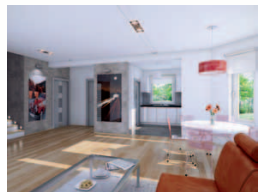
PODDASZE

Opis pomieszczeń:

| PARTER (m ²) | 89,3 | (90,1) |
|--------------------------|------|--------|
| 1. Wiatrołap | 3,1 | |
| 2. Hol | 1,8 | |
| 3. Spiżarnia | 1,2 | |
| 4. Kuchnia | 7,4 | |
| 5. Salon | 23,6 | |
| 6. Pokój | 10,0 | |
| 7. Łazienka | 4,2 | (5,0) |
| 8. Kotłownia | 3,8 | |
| 9. Garaż | 34,2 | |

| PODDASZE (m ²) | 63,9 | (94,0) |
|----------------------------|------|--------|
| 1. Hol i schody | 11,1 | (11,1) |
| 2. Łazienka | 4,1 | (5,8) |
| 3. Pokój | 9,0 | (12,3) |
| 4. Pokój | 15,9 | (19,0) |
| 5. Pokój | 7,7 | (11,1) |
| 6. Pokój | 16,1 | (34,7) |

Stylizacja nowoczesna



Zobacz dostępne wersje oraz projekty dodatkowych instalacji do projektu na www.archon.pl