

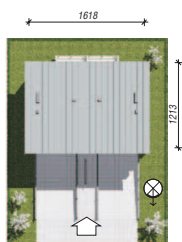
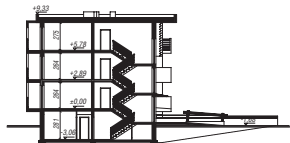


# Dom nad bulwarem 6

455,90 m<sup>2</sup> + piwnica 138,70 m<sup>2</sup>

Budynek wielorodzinny  
W budynku zaprojektowano 6 mieszkań, w tym: 2 mieszkania o powierzchni około 70m<sup>2</sup> oraz 4 mieszkania około 65m<sup>2</sup>. W podpiwniczeniu znajduje się garaż 4-stanowiskowy, komórki lokatorskie oraz pomieszczenie techniczne.

min. wymiary działki:	0,00 x 0,00	m
powierzchnia netto:	594,60	m <sup>2</sup>
powierzchnia podłóg:	(603,70)	m <sup>2</sup>
powierzchnia całkowita:	740,20	m <sup>2</sup>
powierzchnia zabudowy:	189,30	m <sup>2</sup>
powierzchnia dachu:	239,90	m <sup>2</sup>
kubatura:	2277,00	m <sup>3</sup>
wysokość budynku:	11,01	m
wysokość kondygnacji:	2,63	m



Dodatkowe informacje oraz zdjęcia z realizacji na [www.archon.pl](http://www.archon.pl)



elevacja wejściowa



elevacja boczna



elevacja boczna



elevacja ogrodowa

## Technologia i konstrukcja

**ściany zewn.:** pustak ceramiczny Porotherm 25 cm + styropian w kropki Termo Organika 14 cm + tynk; **strop:** płyta żelbetowa; **schody:** żelbetowe, dwubiegowe; **dach:** płaskostropdach; **kocioł:** gazowy; **brama garażowa:** HÖRMANN

Do tego projektu możesz wprowadzić zmiany, na które wyrazimy bezpłatną zgodę. Więcej na [www.archon.pl](http://www.archon.pl)



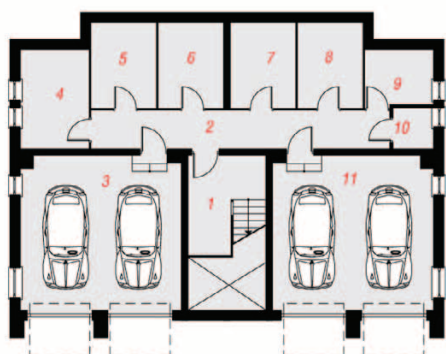
Koszty budowy (netto) dla projektu Dom nad bulwarem 6

<b>Stan surowy otwarty:</b>	<b>0 zł</b>
Roboty wykończeniowe:	357 100 zł
Instalacje wewnętrzne*:	119 200 zł
Koszty ogółem:	1 112 700 zł
Systemem gospodarczym:	910 140 zł

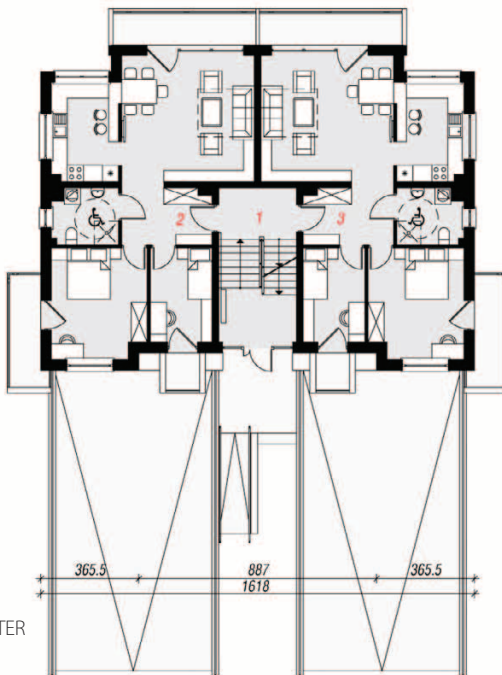
Koszty budowy netto opracowane na I kwartał 2012 (przyjęto minimalne stawki robocizny)

\* koszty instalacji doliczamy w wysokości 14% do wartości robót budowlanych i 12% w przypadku domów z podpiwniczeniem

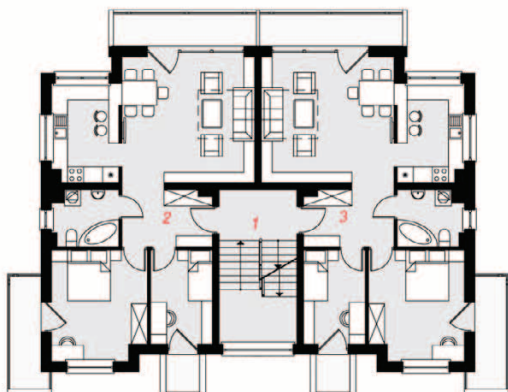
Pobierz zestawienie materiałów i dane do kalkulacji z [www.archon.pl](http://www.archon.pl)



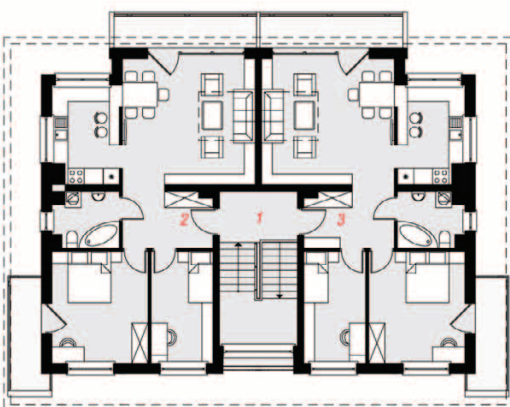
PIWNICA



PARTER



PIĘTRO



PODDASZE

## Opis pomieszczeń:

### PIWNICA (m<sup>2</sup>) 138,7 (147,8)

1. Klatka schodowa	7,5	(16,6)
2. Korytarz	20,8	
3. Garaż	34,1	
4. Komórka lokatorska	4,0	
5. Komórka lokatorska	8,6	
6. Komórka lokatorska	7,4	
7. Komórka lokatorska	7,4	
8. Komórka lokatorska	7,4	
9. Komórka lokatorska	5,2	
10. Pomieszczenie techniczne	2,2	
11. Garaż	34,1	

### PARTER (m<sup>2</sup>) 150,9

1. Klatka schodowa	16,7
2. Mieszkanie	67,1
3. Mieszkanie	67,1

### PIĘTRO (m<sup>2</sup>) 150,7

1. Klatka schodowa	16,7
2. Mieszkanie	67,0
3. Mieszkanie	67,0

### PODDASZE (m<sup>2</sup>) 154,3

1. Klatka schodowa	16,7
2. Mieszkanie	68,8
3. Mieszkanie	68,8

Pakiety i Projekty dodatkowych instalacji:

