



# Dom w sagowcach 2

PEŁNOBRANŻOWE ODBICIE LUSTRZANE

## 185,80 m<sup>2</sup>

Dom dwurodziny do zabudowy bliźniaczej  
8 pokoi, 2 kuchnie, 3 łazienki

min. wymiary działki: 13,00 x 18,00 m

powierzchnia użytkowa:	185,80	m <sup>2</sup>
powierzchnia podłóg:	(215,00)	m <sup>2</sup>
powierzchnia całkowita:	221,70	m <sup>2</sup>
powierzchnia zabudowy:	89,90	m <sup>2</sup>
powierzchnia dachu:	135,60	m <sup>2</sup>
kubatura:	788,00	m <sup>3</sup>
wysokość budynku:	10,28	m
wysokość kondygnacji:	2,64	m

### Technologia i konstrukcja

**ściany zewn.:** pustak ceramiczny Porotherm 30 cm + styropian w kropki Termo Organika 10 cm + tynk; **strop:** płyta żelbetowa; **schody:** żelbetowe, dwubiegowe; **ścianka kolankowa:** h=104 cm; **dach:** czterospadowy, nachylenie 27 st., więźba drewniana, dachówka ceramiczna; **kocioł:** gazowy

Dodatkowe informacje oraz zdjęcia z realizacji na [www.archon.pl](http://www.archon.pl)



elevacja wejściowa



elevacja boczna



elevacja boczna



elevacja ogrodowa



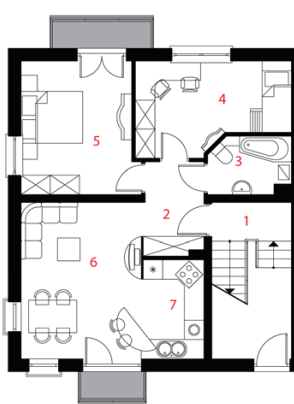
Koszty budowy (netto) dla projektu  
**Dom w sagowcach 2**

<b>Stan surowy otwarty:</b>	<b>139 700 zł</b>
Roboty wykończeniowe:	143 400 zł
Instalacje wewnętrzne*:	39 600 zł
Koszty ogółem:	322 600 zł
Systemem gospodarczym:	263 400 zł

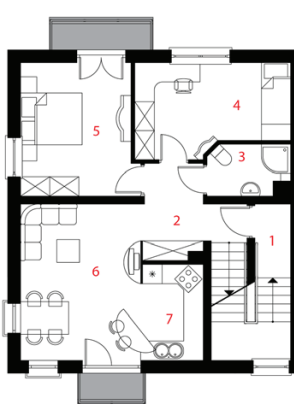
Koszty budowy netto opracowane na I kwartał 2012 (przyjęto minimalne stawki robocizny)

\* koszty instalacji doliczamy w wysokości 14% do wartości robót budowlanych i 12% w przypadku domów z podpiwniczeniem

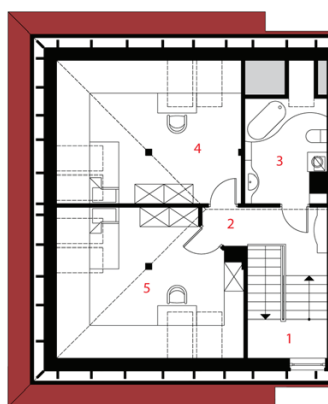
Pobierz zestawienie materiałów i dane do kalkulacji z [www.archon.pl](http://www.archon.pl)



PARTER



PIĘTRO



PODDASZE

### Opis pomieszczeń:

<b>PARTER (m<sup>2</sup>)</b>	<b>69,8</b>	<b>(71,9)</b>
1. Klatka schodowa	9,7	(11,8)
2. Hol	5,2	
3. Łazienka	4,2	
4. Pokój	12,5	
5. Pokój	14,3	
6. Salon	18,0	
7. Kuchnia	5,9	

<b>PIĘTRO (m<sup>2</sup>)</b>	<b>71,3</b>	
1. Klatka schodowa	9,6	
2. Hol	6,9	
3. Łazienka	3,8	
4. Pokój	12,9	
5. Pokój	14,3	
6. Pokój	18,1	
7. Kuchnia	5,7	

<b>PODDASZE (m<sup>2</sup>)</b>	<b>44,7</b>	<b>(71,8)</b>
1. Schody	7,2	(7,2)
2. Hol	5,6	(5,6)
3. Łazienka	6,6	(8,8)
4. Pokój	12,9	(25,1)
5. Pokój	12,4	(25,1)

Stylizacja nowoczesna



Zobacz dostępne wersje projektu na [www.archon.pl](http://www.archon.pl)

Pakiety i Projekty dodatkowych instalacji:

