



# Dom w białatkach

PEŁNOBRANŻOWE ODBICIE LUSTRZANE

136,20 m<sup>2</sup> + garaż 18,00 m<sup>2</sup>

Dom dwurodzinny (jednorodzinny dwulokalowy)  
7 pokoi, 2 kuchnie, 2 łazienki, kotłownia, pomieszczenie gospodarcze

min. wymiary działki: 23,20 x 16,70 m  
po adaptacji:\* 21,30 x 16,70 m

\*Likwidacja okien w garażu i pokojach nad garażem, likwidacja wykusza.

powierzchnia użytkowa: 131,10 m<sup>2</sup>  
powierzchnia podłóg: (181,80) m<sup>2</sup>  
powierzchnia całkowita: 181,90 m<sup>2</sup>  
powierzchnia zabudowy: 116,00 m<sup>2</sup>  
powierzchnia dachu: 195,00 m<sup>2</sup>  
kubatura: 590,00 m<sup>3</sup>  
wysokość budynku: 7,86 m  
wysokość kondygnacji: 2,56 m

**archon**  
BIURO PROJEKTÓW

Dodatkowe informacje oraz zdjęcia z realizacji na [www.archon.pl](http://www.archon.pl)



elevacja wejściowa



elevacja boczna



elevacja boczna



elevacja ogrodowa

## Technologia i konstrukcja

**ściany zewn.:** bloczek keramzytobetonowy OPTIROC 36,5 cm + tynk; **strop:** gęstożebrowy Teriva; **schody:** żelbetonowe, zabiegowe; **ścianka kolankowa:** h=82 cm; **dach:** dwuspadowy, nachylenie 42 st., więźba drewniana, dachówka ceramiczna; **kocioł:** gazowy; **brama garażowa:** HÖRMANN



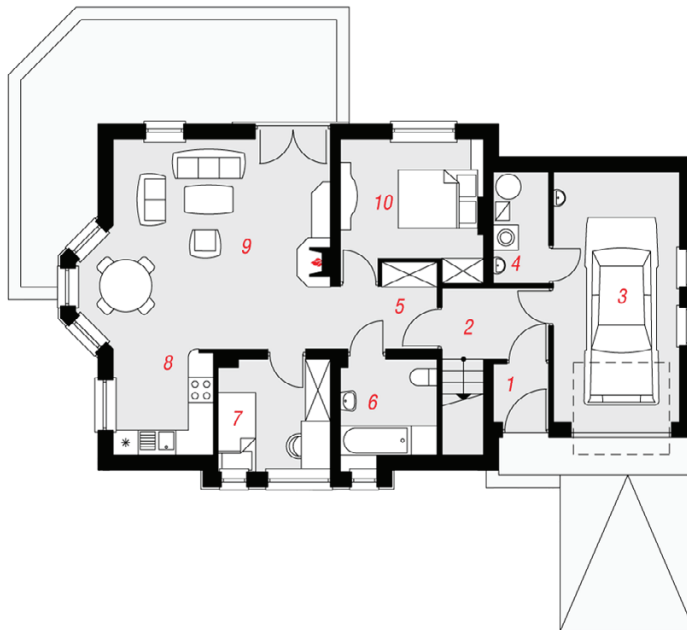
Koszty budowy (netto) dla projektu Dom w Białatkach

<b>Stan surowy otwarty:</b>	<b>139 800 zł</b>
Roboty wykończeniowe:	131 100 zł
Instalacje wewnętrzne*:	37 900 zł
Koszty ogółem:	308 800 zł
Systemem gospodarczym:	256 640 zł

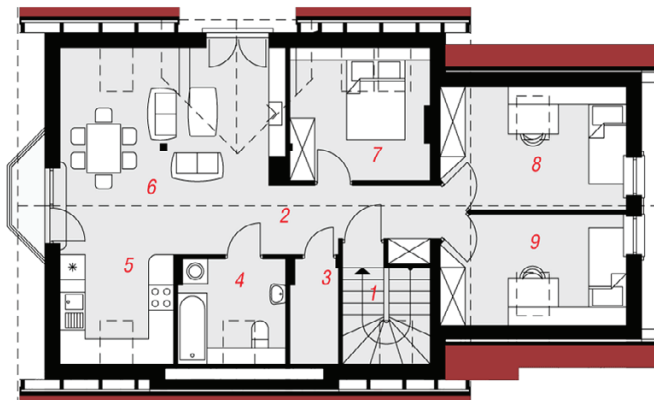
Koszty budowy netto opracowane na I kwartał 2012 (przyjęto minimalne stawki robocizny)

\*koszty instalacji doliczamy w wysokości 14% do wartości robót budowlanych i 12% w przypadku domów z podpiwniczeniem

Pobierz zestawienie materiałów i dane do kalkulacji z [www.archon.pl](http://www.archon.pl)



PARTER



PODDASZE

## Opis pomieszczeń:

PARTER (m <sup>2</sup> )	89,7	(90,4)
1. Wiatrołap	1,9	
2. Hol	4,3	
3. Garaż	18,0	
4. Kotłownia	3,5	
5. Hol	4,5	
6. Łazienka	4,9	(5,6)
7. Pokój	7,2	
8. Kuchnia	6,1	
9. Salon	28,4	
10. Pokój	10,9	
PODDASZE (m <sup>2</sup> )	64,5	(91,4)
1. Schody	5,5	(5,5)
2. Hol	6,7	(6,7)
3. Pom. gosp.	1,6	(2,9)
4. Łazienka	3,7	(6,4)
5. Kuchnia	4,3	(7,1)
6. Salon	23,0	(26,5)
7. Pokój	7,0	(10,6)
8. Pokój	7,0	(13,5)
9. Pokój	5,7	(12,2)

Pakiety i Projekty dodatkowych instalacji:

