



Dom w sagowcach

PEŁNOBRANŻOWE ODBICIE LUSTRZANE

193,60 m²

Dom dwurodzinny do zabudowy szeregowej
8 pokoi, 2 kuchnie, 3 łazienki

min. wymiary działki: 8,86 x 18,00 m

powierzchnia użytkowa:	193,60	m ²
powierzchnia podłóg:	(215,00)	m ²
powierzchnia całkowita:	228,10	m ²
powierzchnia zabudowy:	88,40	m ²
powierzchnia dachu:	118,60	m ²
kubatura:	783,00	m ³
wysokość budynku:	10,28	m
wysokość kondygnacji:	2,64	m

Technologia i konstrukcja

ściany zewn.: pustak ceramiczny Porotherm 30 cm + styropian w kropki Termo Organika 10 cm + tynk; **strop:** płyta żelbetowa; **schody:** żelbetowe, dwubiegowe; **ścianka kolankowa:** h=104 cm; **dach:** dwuspadowy, nachylenie 27 st., więźba drewniana, dachówka ceramiczna; **kocioł:** gazowy

Do tego projektu możesz wprowadzić zmiany, na które wyrazimy bezpłatną zgodę. Więcej na www.archon.pl

Dodatkowe informacje oraz zdjęcia z realizacji na www.archon.pl



elevacja wejściowa



elevacja ogrodowa



Koszty budowy (netto) dla projektu
Dom w sagowcach

Stan surowy otwarty:	137 300 zł
Roboty wykończeniowe:	136 000 zł
Instalacje wewnętrzne*:	38 300 zł
Koszty ogółem:	311 600 zł
Systemem gospodarczym:	255 120 zł

Koszty budowy netto opracowane na I kwartał 2012 (przyjęto minimalne stawki robocizny)

* koszty instalacji doliczamy w wysokości 14% do wartości robót budowlanych i 12% w przypadku domów z podpiwniczeniem

Pobierz zestawienie materiałów i dane do kalkulacji z www.archon.pl

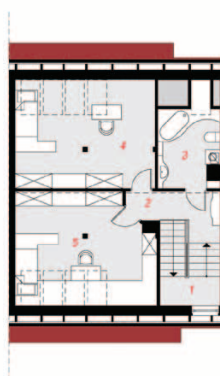
PIĘTRO



PARTER



PODDASZE



Stylizacja nowoczesna



Opis pomieszczeń:

PARTER (m ²)	69,8	(71,9)
1. Klatka schodowa	9,7	(11,8)
2. Hol	5,2	
3. Łazienka	4,2	
4. Pokój	12,5	
5. Pokój	14,3	
6. Salon	18,0	
7. Kuchnia	5,9	
PIĘTRO (m ²)	71,3	
1. Klatka schodowa	9,6	
2. Hol	6,9	
3. Łazienka	3,8	
4. Pokój	12,9	
5. Pokój	14,3	
6. Salon	18,1	
7. Kuchnia	5,7	
PODDASZE (m ²)	52,5	(71,8)
1. Schody	7,2	(7,2)
2. Hol	5,6	(5,6)
3. Łazienka	6,6	(8,8)
4. Pokój	16,6	(25,1)
5. Pokój	16,5	(25,1)

Zobacz dostępne wersje projektu na www.archon.pl

Pakiety i Projekty dodatkowych instalacji:

