



Dom w rododendronach 5 (P)

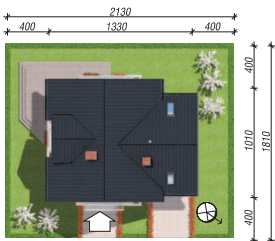
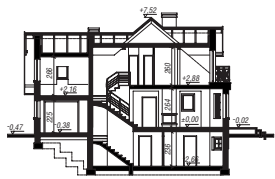
150,70 m² + garaż 19,10 m²
+ piwnica 67,90 m²

Dom jednorodzinny
6 pokoi, kuchnia, jadalnia, 2 łazienki, kotłownia, garderoby, pomieszczenie gospodarcze

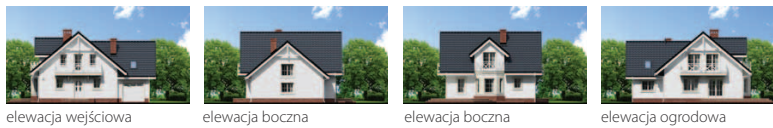
min. wymiary działki: 21,30 x 18,10 m
po adaptacji:* 19,40 x 18,10 m

*Likwidacja wykusza w jadalni, likwidacja lub zamiana na pustaki szklane okien w garażu i pokoju nad garażem.

powierzchnia użytkowa: 142,00 m²
powierzchnia podłóg: (261,50) m²
powierzchnia całkowita: 334,90 m²
powierzchnia zabudowy: 120,30 m²
powierzchnia dachu: 206,50 m²
kubatura: 969,30 m³
wysokość budynku: 7,99 m
wysokość kondygnacji: 2,64 m



Dodatkowe informacje oraz zdjęcia z realizacji na www.archon.pl



elevacja wejściowa

elevacja boczna

elevacja boczna

elevacja ogrodowa

Technologia i konstrukcja

ściany zewn.: pustak ceramiczny Porotherm 25 cm + styropian w kropki Termo Organika 14 cm + tynk; **strop:** płyta żelbetowa; **schody:** żelbetowe, zabiegowe ze spocznikiem; **ścianka kolankowa:** h=79 cm; **dach:** dwuspadowy, nachylenie 40 st., więźba drewniana, dachówka ceramiczna; **kocioł:** gazowy, możliwość zamiany na paliwo stałe po adaptacji; **brama garażowa:** HÖRMANN



Koszty budowy (netto) dla projektu Dom w rododendronach 5 (P)

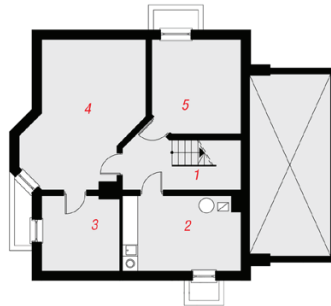
Stan surowy otwarty:	197 800 zł
Roboty wykończeniowe:	188 100 zł
Instalacje wewnętrzne*:	46 300 zł
Koszty ogółem:	432 100 zł
Systemem gospodarczym:	349 460 zł

Koszty budowy netto opracowane na I kwartał 2012 (przyjęto minimalne stawki robocizny)

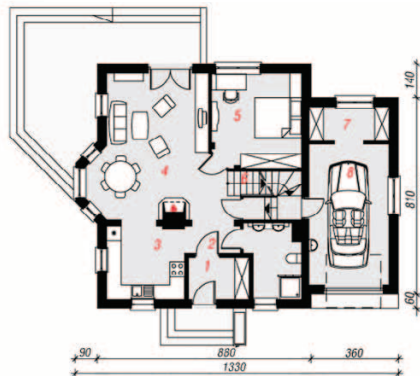
* koszty instalacji doliczamy w wysokości 14% do wartości robót budowlanych i 12% w przypadku domów z podpiwniczeniem

Pobierz zestawienie materiałów i dane do kalkulacji z www.archon.pl

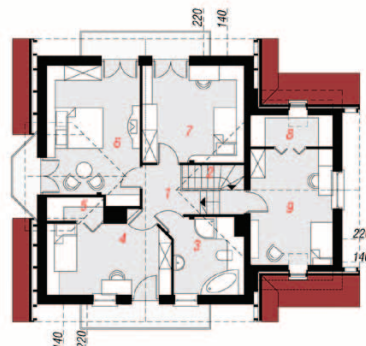
PIWNICA



PARTER



PODDASZE



Wnętrze



Opis pomieszczeń:

PIWNICA (m ²)	67,9	(69,3)
1. Hol	6,8	(8,2)
2. Kotłownia	14,1	
3. Pom. gosp.	9,4	
4. Pom. gosp.	24,3	
5. Pom. gosp.	13,3	

PARTER (m ²)	96,2	
1. Wiatrołap	4,3	
2. Hol	3,0	
3. Kuchnia	9,6	
4. Salon	29,4	
5. Pokój	14,3	
6. Schody	5,4	
7. Pom. gosp.	4,6	
8. Garaż	19,1	
9. Łazienka	6,5	

PODDASZE (m ²)	73,6	(96,0)
1. Hol	4,4	(4,4)
2. Schody	4,8	(4,8)
3. Łazienka	5,4	(8,7)
4. Pokój	11,6	(14,9)
5. Garderoba	1,8	(2,2)
6. Pokój	17,0	(20,5)
7. Pokój	12,5	(16,3)
8. Garderoba	2,3	(6,4)
9. Pokój	13,8	(17,8)

Zobacz dostępne wersje projektu na www.archon.pl

Pakiety i Projekty dodatkowych instalacji:

