



**archon**  
BIURO PROJEKTÓW

■ Dodatkowe informacje oraz zdjęcia z realizacji na [www.archon.pl](http://www.archon.pl)



elevacja wejściowa



elevacja boczna



elevacja boczna



elevacja ogrodowa

## Dom w werbenach (P)

PEŁNOBRANŻOWE ODBICIE LUSTRZANE

**120,60 m<sup>2</sup>** + garaż 18,70 m<sup>2</sup>  
+ piwnica 66,30 m<sup>2</sup>

Dom jednorodzinny  
6 pokoi, kuchnia, 2 łazienki, kotłownia, garderoby, pomieszczenie gospodarcze

min. wymiary działki: 22,40 x 16,00 m  
po adaptacji:\* 20,60 x 16,00 m

\*Likwidacja wykusza, likwidacja lub zamiana na pustaki szklane okna w garażu.

powierzchnia użytkowa: 115,60 m<sup>2</sup>  
powierzchnia podłóg: (231,40) m<sup>2</sup>  
powierzchnia całkowita: 169,80 m<sup>2</sup>  
powierzchnia zabudowy: 107,30 m<sup>2</sup>  
powierzchnia dachu: 201,50 m<sup>2</sup>  
kubatura: 713,00 m<sup>3</sup>  
wysokość budynku: 8,44 m  
wysokość kondygnacji: 2,64 m

### Technologia i konstrukcja

**ściany zewn.:** pustak ceramiczny Porotherm 25 cm + styropian w kropki Termo Organika 14 cm + tynk; **strop:** płyta żelbetowa; **schody:** żelbetowe, zabezpieczone ze spocznikiem; **ściana kolankowa:** h=107 cm; **dach:** czterospadowy, nachylenie 42 st., więźba drewniana, dachówka ceramiczna; **kocioł:** gazowy, możliwość zamiany na paliwo stałe po adaptacji; **brama garażowa:** HÖRMANN

Do tego projektu możesz wprowadzić zmiany, na które wyrazimy bezpłatną zgodę. Więcej na [www.archon.pl](http://www.archon.pl)



Koszty budowy (netto) dla projektu  
**Dom w werbenach (P)**

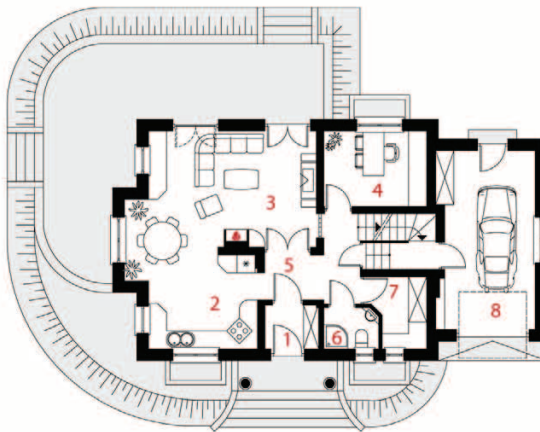
<b>Stan surowy otwarty:</b>	<b>200 700 zł</b>
Roboty wykończeniowe:	177 000 zł
Instalacje wewnętrzne*:	45 300 zł
Koszty ogółem:	423 000 zł
Systemem gospodarczym:	343 800 zł

Koszty budowy netto opracowane na I kwartał 2012 (przyjęto minimalne stawki robocizny)

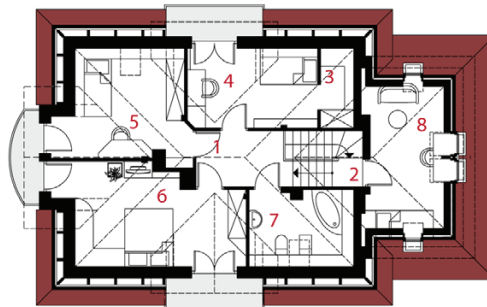
\* koszty instalacji doliczamy w wysokości 14% do wartości robót budowlanych i 12% w przypadku domów z podpiwniczeniem

Pobierz zestawienie materiałów i dane do kalkulacji z [www.archon.pl](http://www.archon.pl)

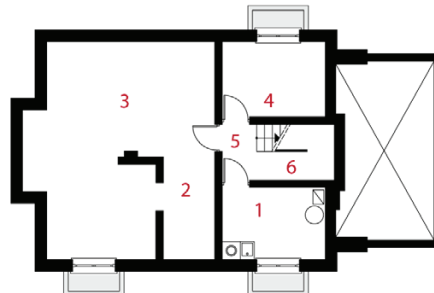
PARTER



PODDASZE



PIWNICA



Wnętrze



### Opis pomieszczeń:

PIWNICA (m <sup>2</sup> )	66,3	(68,4)
1. Kotłownia	8,1	
2. Pom. gosp.	5,3	
3. Pom. gosp.	35,2	
4. Pom. gosp.	8,5	
5. Korytarz	4,7	(6,8)
6. Schody	4,5	

PARTER (m <sup>2</sup> )	78,1
1. Wiatrołap	2,6
2. Kuchnia	9,2
3. Salon + Jadalnia	26,0
4. Gabinet	8,5
5. Hol	6,5
6. Łazienka	2,5
7. Garderoba	4,1
8. Garaż	18,7

PODDASZE (m <sup>2</sup> )	61,2	(84,9)
1. Hol	5,5	(5,5)
2. Schody	4,6	(4,6)
3. Garderoba	0,9	(2,9)
4. Pokój	9,5	(11,3)
5. Pokój	11,1	(14,7)
6. Pokój	14,4	(18,3)
7. Łazienka	4,8	(8,6)
8. Pokój	10,4	(19,0)

Zobacz dostępne wersje projektu na [www.archon.pl](http://www.archon.pl)

Pakiety i Projekty dodatkowych instalacji:

