



archon
BIURO PROJEKTÓW

Dodatkowe informacje oraz zdjęcia z realizacji na www.archon.pl



elevacja wejściowa



elevacja boczna



elevacja boczna



elevacja ogrodowa

Dom w sagowcach 2 (P)

PEŁNOBRANŻOWE ODBICIE LUSTRZANE

187,10 m² + piwnica 69,20 m²

Dom dwurodzinny do zabudowy bliźniaczej Segment do zabudowy bliźniaczej, zawiera dwa mieszkania oraz garaż dwustanowiskowy w podpiwniczeniu. Mieszkanie na parterze, o powierzchni 59,8m² posiada 3 pokoje, kuchnię oraz łazienkę. Na pozostałych dwóch piętrach zlokalizowano mieszkanie o powierzchni 105,9m², składające się z 5 pokoi, kuchni i 2 łazienek.

min. wymiary działki: 13,00 x 23,30 m

powierzchnia użytkowa: 187,10 m²
powierzchnia podłóg: (288,70) m²
powierzchnia całkowita: 311,60 m²
powierzchnia zabudowy: 89,90 m²
powierzchnia dachu: 135,60 m²
kubatura: 1024,00 m³
wysokość budynku: 10,28 m
wysokość kondygnacji: 2,64 m

Technologia i konstrukcja

ściany zewn.: pustak ceramiczny Porotherm 30 cm + styropian w kropki Termo Organika 10 cm + tynk; **strop:** płyta żelbetowa; **schody:** żelbetowe, dwubiegowe; **ścianka kolankowa:** h=105 cm; **dach:** czterospadowy, nachylenie 27 st., więźba drewniana, dachówka ceramiczna; **kocioł:** gazowy; **brama garażowa:** HÖRMANN

Do tego projektu możesz wprowadzić zmiany, na które wyrazimy bezpłatną zgodę. Więcej na www.archon.pl



Koszty budowy (netto) dla projektu
Dom w sagowcach 2 (P)

Stan surowy otwarty: 219 500 zł
Roboty wykończeniowe: 176 900 zł
Instalacje wewnętrzne*: 47 600 zł
Koszty ogółem: 444 000 zł
Systemem gospodarczym: 360 480 zł

Koszty budowy netto opracowane na I kwartał 2012 (przyjęto minimalne stawki robocizny)

* koszty instalacji doliczamy w wysokości 14% do wartości robót budowlanych i 12% w przypadku domów z podpiwniczeniem

Pobierz zestawienie materiałów i dane do kalkulacji z www.archon.pl

Opis pomieszczeń:

PIWNICA (m²) 69,2 (74,6)
1. Klatka schodowa 6,4 (11,8)
2. Garaż 62,8 (62,8)

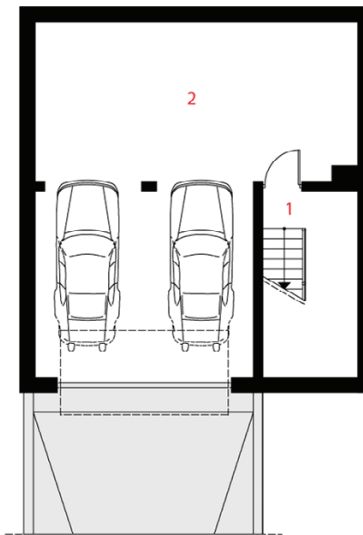
PARTER (m²) 71,6
1. Klatka schodowa 11,8
2. Hol 5,0
3. Łazienka 4,1
4. Pokój 12,5
5. Pokój 14,3
6. Salon 18,0
7. Kuchnia 5,9

PIĘTRO (m²) 71,0
1. Klatka schodowa 9,6
2. Hol 6,6
3. Łazienka 3,7
4. Pokój 12,9
5. Pokój 14,3
6. Salon 18,0
7. Kuchnia 5,9

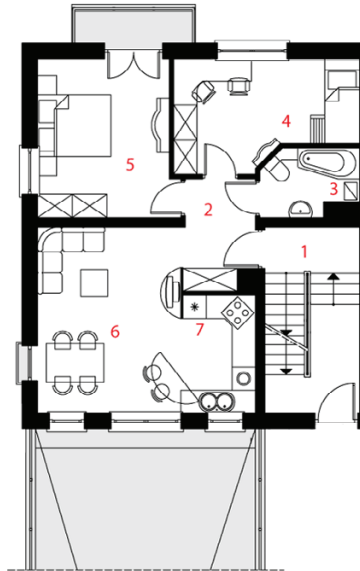
PODDASZE (m²) 44,5 (71,5)
1. Schody 7,2 (7,2)
2. Hol 5,2 (5,2)
3. Łazienka 6,5 (8,6)
4. Pokój 12,9 (25,1)
5. Pokój 12,7 (25,4)

Zobacz dostępne wersje projektu na www.archon.pl

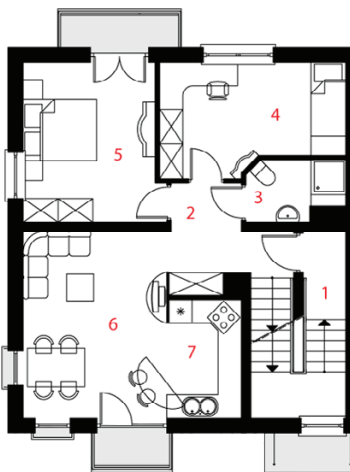
Pakiety i Projekty dodatkowych instalacji:



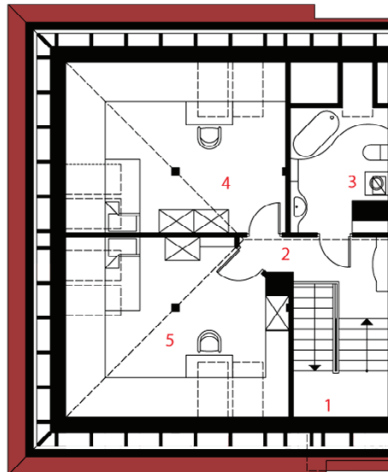
PIWNICA



PARTER



PIĘTRO



PODDASZE