



# Dom w sagowcach (P)

PEŁNOBRANŻOWE ODBICIE LUSTRZANE

**194,90 m<sup>2</sup> + piwnica 69,20 m<sup>2</sup>**

Dom dwurodzinny do zabudowy szeregowej Segment do zabudowy szeregowej zawiera dwa mieszkania oraz garaż dwustanowiskowy w podpiwniczeniu. Mieszkanie na parterze, o powierzchni 59,8m<sup>2</sup> posiada 3 pokoje, kuchnię oraz łazienkę. Na pozostałych dwóch piętrach zlokalizowano mieszkanie o powierzchni 113,7m<sup>2</sup>, składające się z 5 pokoi, kuchni i 2 łazienek.

min. wymiary działki: 8,86 x 23,30 m  
po adaptacji:\* 8,86 x 18,00 m

\*Nie uwzględnia podjazdu do garażu.

powierzchnia użytkowa: 194,90 m<sup>2</sup>  
powierzchnia podłóg: (288,70) m<sup>2</sup>  
powierzchnia całkowita: 316,50 m<sup>2</sup>  
powierzchnia zabudowy: 88,40 m<sup>2</sup>  
powierzchnia dachu: 118,60 m<sup>2</sup>  
kubatura: 1016,00 m<sup>3</sup>  
wysokość budynku: 10,28 m  
wysokość kondygnacji: 2,64 m

Dodatkowe informacje oraz zdjęcia z realizacji na [www.archon.pl](http://www.archon.pl)



elevacja wejściowa



elevacja ogrodowa

## Technologia i konstrukcja

**ściany zewn.:** pustak ceramiczny Porotherm 30 cm + styropian w kropki Termo Organika 10 cm + tynk; **strop:** płyta żelbetowa; **schody:** żelbetowe, dwubiegowe; **ścianka kolankowa:** h=105 cm; **dach:** dwuspadowy, nachylenie 27 st., więźba drewniana, dachówka ceramiczna; **kocioł:** gazowy; **brama garażowa:** HÖRMANN

Do tego projektu możesz wprowadzić zmiany, na które wyrazimy bezpłatną zgodę. Więcej na [www.archon.pl](http://www.archon.pl)



Koszty budowy (netto) dla projektu **Dom w sagowcach (P)**

| Stan surowy otwarty:    | 191 100 zł |
|-------------------------|------------|
| Roboty wykończeniowe:   | 176 600 zł |
| Instalacje wewnętrzne*: | 44 100 zł  |
| Koszty ogółem:          | 411 800 zł |
| Systemem gospodarczym:  | 335 800 zł |

Koszty budowy netto opracowane na I kwartał 2012 (przyjęto minimalne stawki robocizny)

\* koszty instalacji doliczamy w wysokości 14% do wartości robót budowlanych i 12% w przypadku domów z podpiwniczeniem

Pobierz zestawienie materiałów i dane do kalkulacji z [www.archon.pl](http://www.archon.pl)

## Opis pomieszczeń:

| PIWNICA (m <sup>2</sup> ) | 69,2 | (74,6) |
|---------------------------|------|--------|
| 1. Klatka schodowa        | 6,4  | (11,8) |
| 2. Garaż                  | 62,8 | (62,8) |

### PARTER (m<sup>2</sup>) 71,6

|                    |      |
|--------------------|------|
| 1. Klatka schodowa | 11,8 |
| 2. Hol             | 5,0  |
| 3. Łazienka        | 4,1  |
| 4. Pokój           | 12,5 |
| 5. Pokój           | 14,3 |
| 6. Salon           | 18,0 |
| 7. Kuchnia         | 5,9  |

### PIĘTRO (m<sup>2</sup>) 71,0

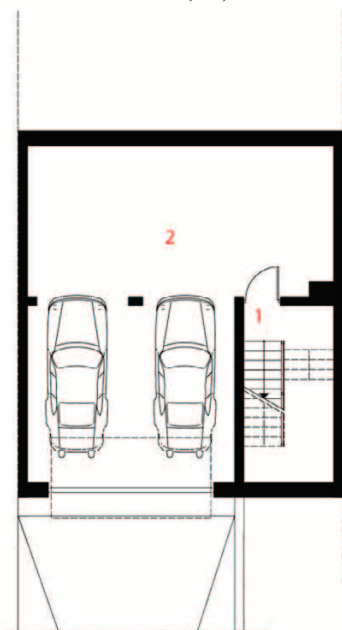
|                    |      |
|--------------------|------|
| 1. Klatka schodowa | 9,6  |
| 2. Hol             | 6,6  |
| 3. Łazienka        | 3,7  |
| 4. Pokój           | 12,9 |
| 5. Pokój           | 14,3 |
| 6. Salon           | 18,0 |
| 7. Kuchnia         | 5,9  |

### PODDASZE (m<sup>2</sup>) 52,3 (71,5)

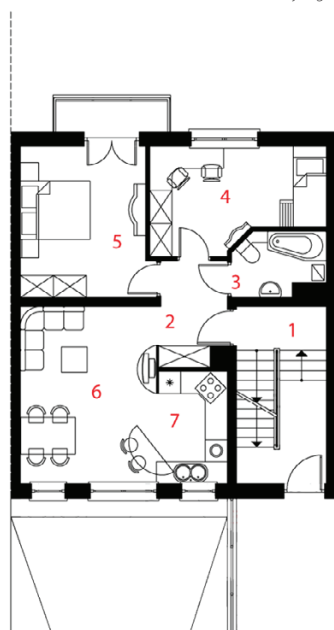
|             |      |        |
|-------------|------|--------|
| 1. Schody   | 7,2  | (7,2)  |
| 2. Hol      | 5,2  | (5,2)  |
| 3. Łazienka | 6,5  | (8,6)  |
| 4. Pokój    | 16,6 | (25,1) |
| 5. Pokój    | 16,8 | (25,4) |

Zobacz dostępne wersje projektu na [www.archon.pl](http://www.archon.pl)

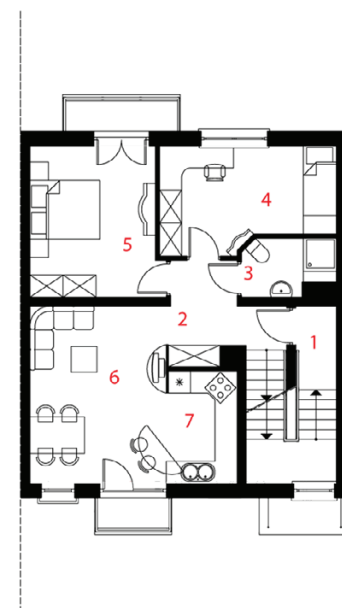
Pakiety i Projekty dodatkowych instalacji:



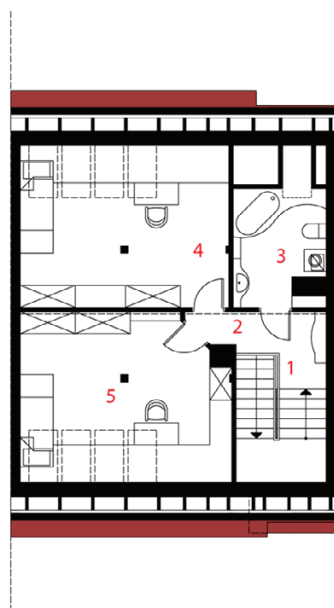
PIWNICA



PARTER



PIĘTRO



PODDASZE