



Dom w tamaryszkach 2 (P)

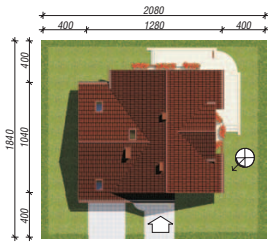
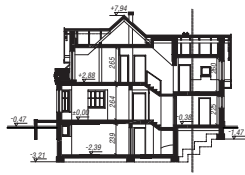
141,80 m² + garaż 17,90 m² + piwnica 63,30 m²

Dom jednorodzinny
6 pokoi, kuchnia, spiżarnia, 2 łazienki, kotłownia, garderoby, pomieszczenie gospodarcze

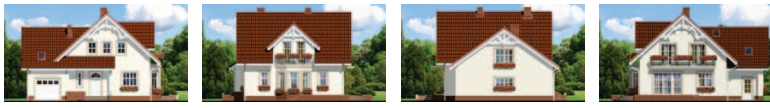
min. wymiary działki: 20,80 x 18,40 m
po adaptacji:* 18,80 x 18,40 m

*likwidacja wykusza, likwidacja lub zamiana na luksusowe okna w garażu, zamiana okna w pokoju nad garażem na okna dachowe

powierzchnia użytkowa: 130,50 m²
powierzchnia podłóg: (238,20) m²
powierzchnia całkowita: 283,80 m²
powierzchnia zabudowy: 115,00 m²
powierzchnia dachu: 198,70 m²
kubatura: 891,00 m³
wysokość budynku: 8,41 m
wysokość kondygnacji: 2,64 m



Dodatkowe informacje oraz zdjęcia z realizacji na www.archon.pl



elevacja wejściowa

elevacja boczna

elevacja boczna

elevacja ogrodowa

Technologia i konstrukcja

ściany zewn.: pustak ceramiczny Porotherm 25 cm + styropian w kropki Termo Organika 14 cm + tynk; **strop:** płyta żelbetowa; **schody:** żelbetowe, zabiegowe ze spocznikiem; **ścianka kolankowa:** h=121 cm; **dach:** dwuspadowy, nachylenie 42 i 35 st., więźba drewniana, dachówka ceramiczna; **kocioł:** gazowy, możliwość zamiany na paliwo stałe po adaptacji; **brama garażowa:** HÖRMANN

Do tego projektu możesz wprowadzić zmiany, na które wyrazimy bezpłatną zgodę. Więcej na www.archon.pl



Koszty budowy (netto) dla projektu

Dom w tamaryszkach 2 (P)

Stan surowy otwarty:	198 700 zł
Roboty wykończeniowe:	175 400 zł
Instalacje wewnętrzne*:	44 900 zł
Koszty ogółem:	419 000 zł
Systemem gospodarczym:	342 520 zł

Koszty budowy netto opracowane na I kwartał 2012 (przyjęto minimalne stawki robocizny)

* koszty instalacji doliczamy w wysokości 14% do wartości robót budowlanych i 12% w przypadku domów z podpiwniczeniem

Pobierz zestawienie materiałów i dane do kalkulacji z www.archon.pl

Opis pomieszczeń:

PIWNICA (m ²)	63,3	(66,1)
1. Schody	2,7	(2,7)
2. Korytarz	6,0	(8,8)
3. Pom. gosp.	7,9	(7,9)
4. Pom. gosp.	25,3	(25,3)
5. Kotłownia	21,4	(21,4)

PARTER (m²) 84,9

1. Wiatrołap	2,9
2. Łazienka	3,7
3. Hol	8,2
4. Spiżarnia	1,6
5. Kuchnia	8,7
6. Salon	25,6
7. Pokój	7,9
8. Schody	1,8
9. Pom. gosp.	6,6
10. Garaż	17,9

PODDASZE (m²) 74,8 (87,2)

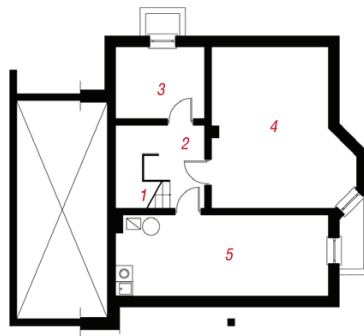
1. Schody	5,0	(5,0)
2. Przedpokój	1,7	(2,3)
3. Garderoba	3,1	(4,1)
4. Pokój	14,1	(18,2)
5. Łazienka	7,8	(9,0)
6. Pokój	15,7	(17,6)
7. Hol	4,7	(4,7)
8. Pokój	13,7	(15,6)
9. Pokój	9,0	(10,7)

Zobacz dostępne wersje projektu na www.archon.pl

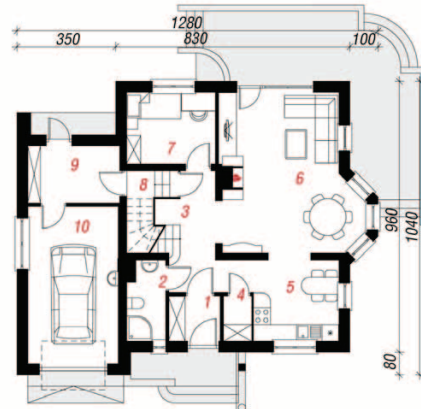
Pakiety i Projekty dodatkowych instalacji:



PIWNICA



PARTER



PODDASZE

