



# Dom w chabrach 2

PEŁNOBRANŻOWE ODBICIE LUSTRZANE

**144,40 m<sup>2</sup>** + garaż 35,80 m<sup>2</sup>  
+ strych 2,50 m<sup>2</sup>

Dom jednorodzinny  
6 pokoi, kuchnia, 2 łazienki, kotłownia, garderoby

min. wymiary działki: 23,88 x 19,84 m  
po adaptacji\*: 22,88 x 19,00 m

\*Likwidacja okien w garażu.

powierzchnia użytkowa: 133,20 m<sup>2</sup>  
powierzchnia podłóg: (225,20) m<sup>2</sup>  
powierzchnia całkowita: 218,10 m<sup>2</sup>  
powierzchnia zabudowy: 146,00 m<sup>2</sup>  
powierzchnia dachu: 248,20 m<sup>2</sup>  
kubatura: 735,00 m<sup>3</sup>  
wysokość budynku: 7,35 m  
wysokość kondygnacji: 2,56 m

## Technologia i konstrukcja

**ściany zewn.:** bloczek keramzytobetonowy OPTIROC 36,5 cm + tynk; **strop:** gęstożebrowy Teriva; **schody:** żelbetowe, zabiegowe; **ścianka kolankowa:** h=82 cm; **dach:** czterospadowy, nachylenie 40 st., więźba drewniana wzmocniona ramkami stalowymi, dachówka ceramiczna; **kocioł:** gazowy, możliwość zamiany na paliwo stałe po adaptacji; **brama garażowa:** HÖRMANN

■ Dodatkowe informacje oraz zdjęcia z realizacji na [www.archon.pl](http://www.archon.pl)



elevacja wejściowa



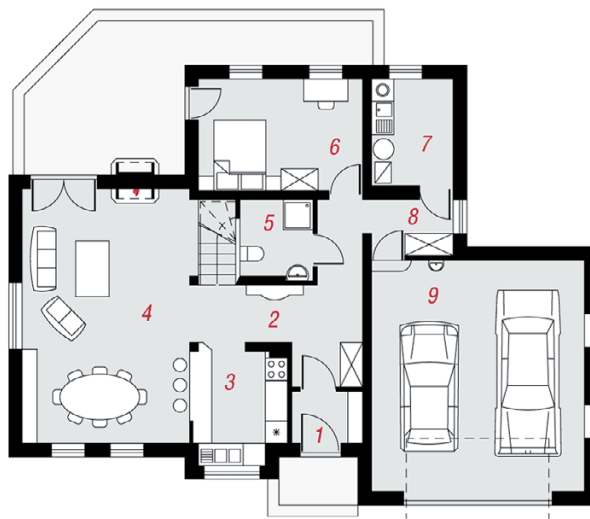
elevacja boczna



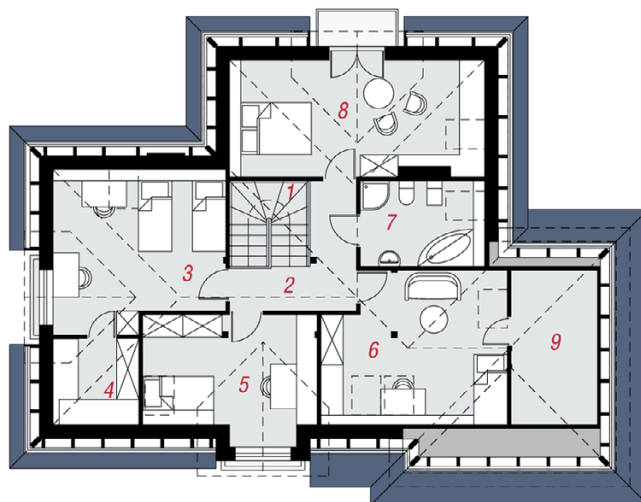
elevacja boczna



elevacja ogrodowa



PARTER



PODDASZE

Do tego projektu możesz wprowadzić zmiany, na które wyrazimy bezpłatną zgodę. Więcej na [www.archon.pl](http://www.archon.pl)



Koszty budowy (netto) dla projektu  
**Dom w chabrach 2**

**Stan surowy otwarty: 172 500 zł**  
Roboty wykończeniowe: 137 400 zł  
Instalacje wewnętrzne\*: 43 400 zł  
Koszty ogółem: 353 300 zł  
Systemem gospodarczym: 294 820 zł

Koszty budowy netto opracowane na I kwartał 2012 (przyjęto minimalne stawki robocizny)

\* koszty instalacji doliczamy w wysokości 14% do wartości robót budowlanych i 12% w przypadku domów z podpiwniczeniem

Pobierz zestawienie materiałów i dane do kalkulacji z [www.archon.pl](http://www.archon.pl)

## Opis pomieszczeń:

PARTER (m <sup>2</sup> )	116,0
1. Wiatrołap	2,6
2. Hol	11,8
3. Kuchnia	7,8
4. Salon	31,8
5. Łazienka	3,4
6. Pokój	13,2
7. Kotłownia	6,3
8. Garderoba	3,3
9. Garaż	35,8

PODDASZE (m <sup>2</sup> )	66,7 (109,2)
1. Schody	4,9 (4,9)
2. Hol	7,1 (7,1)
3. Pokój	11,9 (19,2)
4. Garderoba	1,6 (5,3)
5. Pokój	10,7 (14,5)
6. Pokój	12,0 (19,6)
7. Łazienka	5,1 (7,7)
8. Pokój	10,9 (21,2)
9. Strych	2,5 (9,7)

Stylizacja nowoczesna

