



Dom pod dębami 2

PEŁNOBRANŻOWE ODBICIE LUSTRZANE

246,20 m²

Dom jednorodzinny
7 pokoi, kuchnia, spiżarnia, jadalnia, 2 łazienki, WC, kotłownia, garderoby, pomieszczenie gospodarcze

min. wymiary działki: 25,00 x 18,40 m

powierzchnia użytkowa:	229,00	m ²
powierzchnia podłóg:	(256,00)	m ²
powierzchnia całkowita:	341,20	m ²
powierzchnia zabudowy:	171,20	m ²
powierzchnia dachu:	309,90	m ²
kubatura:	976,00	m ³
wysokość budynku:	9,38	m
wysokość kondygnacji:	2,83	m

Technologia i konstrukcja

ściany zewn.: pustak ceramiczny MAX 29 cm + styropian w kropki Termo Organika 11 cm + tynk; **strop:** płyta żelbetowa; **schody:** żelbetowe, dwubiegowe; **ścianka kolankowa:** h=54 cm; **dach:** czterospadowy, nachylenie 45 st., więźba drewniana wsparta na konstrukcji żelbetowej, dachówka ceramiczna; **kocioł:** gazowy

Dodatkowe informacje oraz zdjęcia z realizacji na www.archon.pl



elevacja wejściowa



elevacja boczna



elevacja boczna



elevacja ogrodowa

Do tego projektu możesz wprowadzić zmiany, na które wyrazimy bezpłatną zgodę. Więcej na www.archon.pl



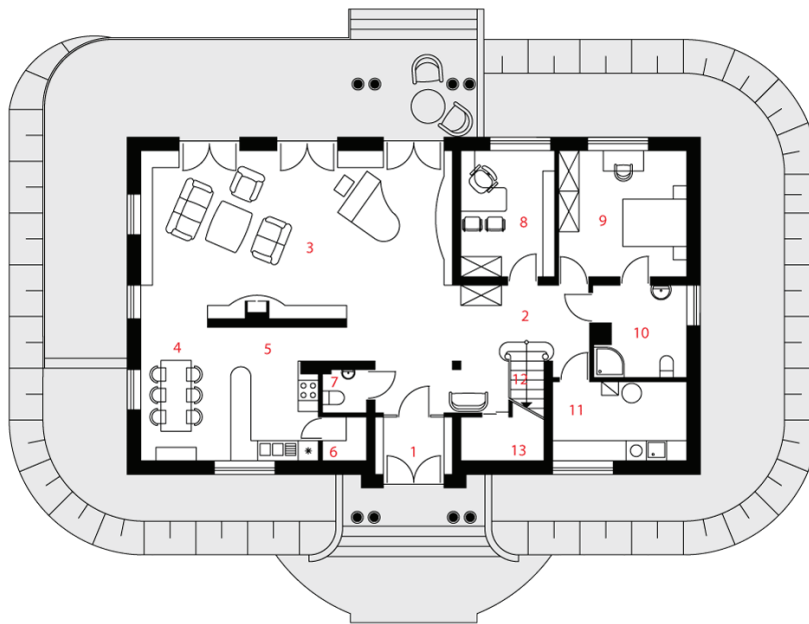
Koszty budowy (netto) dla projektu **Dom pod dębami 2**

Stan surowy otwarty:	172 900 zł
Roboty wykończeniowe:	202 900 zł
Instalacje wewnętrzne*:	52 600 zł
Koszty ogółem:	428 400 zł
Systemem gospodarczym:	343 280 zł

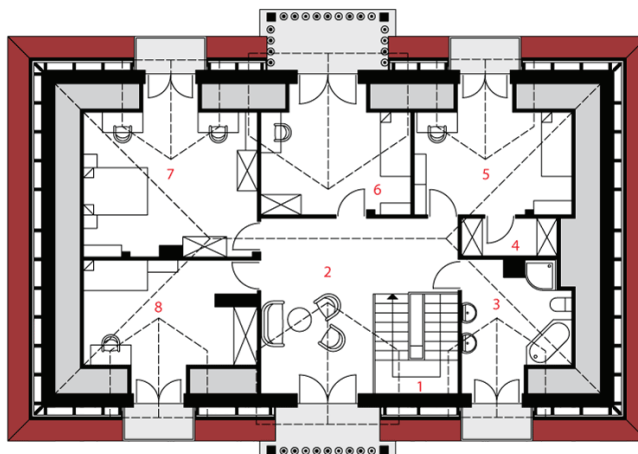
Koszty budowy netto opracowane na I kwartał 2012 (przyjęto minimalne stawki robocizny)

* koszty instalacji doliczamy w wysokości 14% do wartości robót budowlanych i 12% w przypadku domów z podpiwniczeniem

Pobierz zestawienie materiałów i dane do kalkulacji z www.archon.pl



PARTER



PODDASZE

Opis pomieszczeń:

PARTER (m ²)	140,5	(142,1)
1. Wiatrołap	3,9	
2. Hol	18,9	
3. Salon	45,6	
4. Jadalnia	10,8	
5. Kuchnia	11,0	
6. Spiżarnia	1,7	
7. Toaleta	1,6	
8. Gabinet	10,4	
9. Pokój	14,2	
10. Łazienka	7,3	
11. Kotłownia	9,4	
12. Schody	2,8	
13. Pom. gosp.	2,9	(4,5)

PODDASZE (m ²)	105,7	(113,9)
1. Schody	5,3	(5,3)
2. Hol	22,4	(23,2)
3. Łazienka	10,0	(11,1)
4. Garderoba	3,2	(3,2)
5. Pokój	13,5	(15,6)
6. Pokój	14,8	(15,5)
7. Pokój	20,9	(23,0)
8. Pokój	15,6	(17,0)

Zobacz dostępne wersje projektu na www.archon.pl

Pakiety i Projekty dodatkowych instalacji:

