



Dom w niezapominajkach 6

164,90 m² + garaż 19,10 m²

Dom jednorodzinny
6 pokoi, kuchnia, spiżarnia, 2 łazienki, kotłownia, garderoby, pomieszczenie gospodarcze

min. wymiary działki: 23,10 x 18,00 m
po adaptacji*: 22,10 x 16,70 m

*Likwidacja wykusza, likwidacja lub zamiana na pustaki szklane okna w garażu, przesunięcie okien połaciowych.

powierzchnia użytkowa: 144,20 m²
powierzchnia podłóg: (208,60) m²
powierzchnia całkowita: 217,30 m²
powierzchnia zabudowy: 132,50 m²
powierzchnia dachu: 245,60 m²
kubatura: 825,00 m³
wysokość budynku: 8,67 m
wysokość kondygnacji: 2,70 m

archon
BIURO PROJEKTÓW

Dodatkowe informacje oraz zdjęcia z realizacji na www.archon.pl



elevacja wejściowa

elevacja boczna

elevacja boczna

elevacja ogrodowa

Technologia i konstrukcja

ściany zewn.: pustak ceramiczny Porotherm 25 cm + styropian w kropki Termo Organika 14 cm + tynk; **strop:** płyta żelbetowa; **schody:** żelbetowe, dwubiegowe; **ścianka kolankowa:** h=123 cm; **dach:** czterospadowy, nachylenie 42 st., więźba drewniana, dachówka ceramiczna; **kocioł:** gazowy; **brama garażowa:** HÖRMANN

Do tego projektu możesz wprowadzić zmiany, na które wyrazimy bezpłatną zgodę. Więcej na www.archon.pl



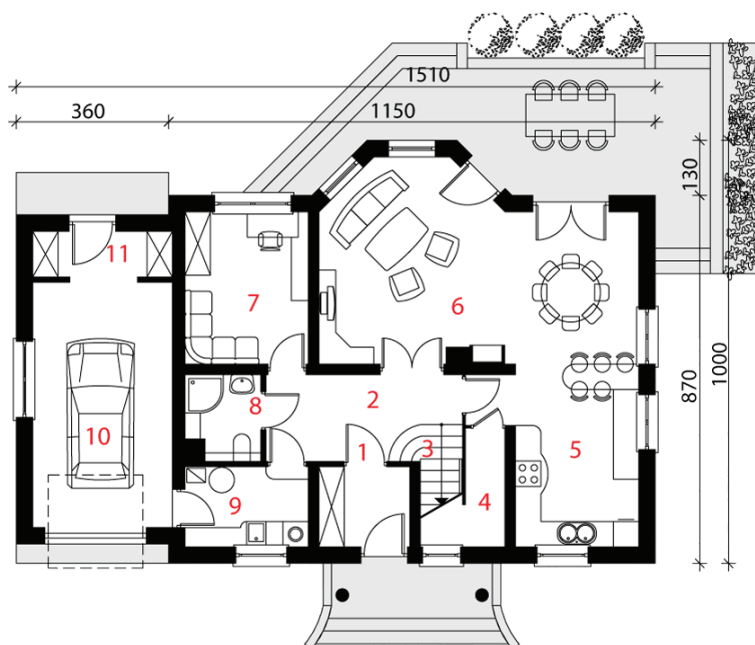
Koszty budowy (netto) dla projektu
Dom w niezapominajkach 6

Stan surowy otwarty: 169 400 zł
Roboty wykończeniowe: 169 400 zł
Instalacje wewnętrzne*: 47 400 zł
Koszty ogółem: 386 200 zł
Systemem gospodarczym: 317 800 zł

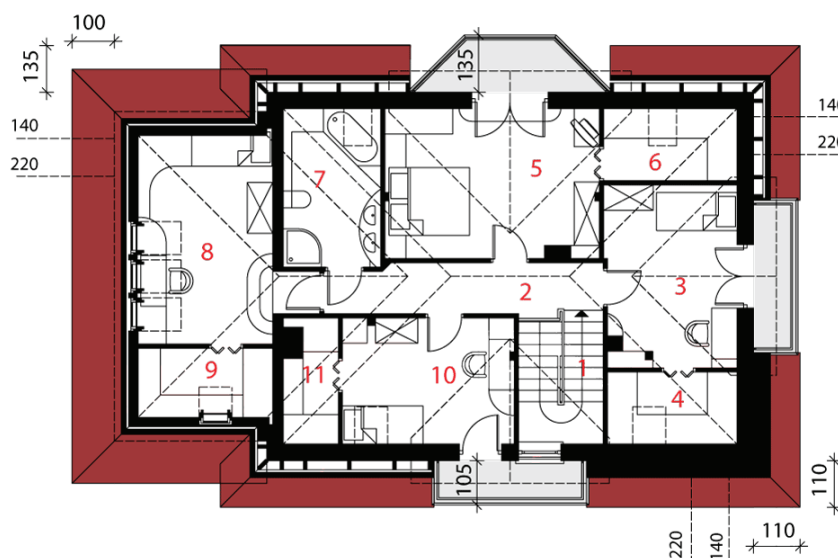
Koszty budowy netto opracowane na I kwartał 2012 (przyjęto minimalne stawki robocizny)

* koszty instalacji doliczamy w wysokości 14% do wartości robót budowlanych i 12% w przypadku domów z podpiwniczeniem

Pobierz zestawienie materiałów i dane do kalkulacji z www.archon.pl



PARTER



PODDASZE

Opis pomieszczeń:

PARTER (m²) 103,4 (107,9)

1. Wiatrołap	4,0
2. Hol	8,7
3. Schody	2,9
4. Spiżarnia	0,8 (5,3)
5. Kuchnia	14,0
6. Salon	31,0
7. Pokój	10,5
8. Łazienka	3,4
9. Kotłownia	5,4
10. Garaż	19,1
11. Pom. gosp.	3,6

PODDASZE (m²) 80,6 (100,7)

1. Schody	3,2 (3,2)
2. Hol	7,7 (7,7)
3. Pokój	12,3 (13,2)
4. Garderoba	2,8 (5,2)
5. Pokój	16,8 (17,7)
6. Garderoba	2,9 (5,4)
7. Łazienka	6,5 (8,6)
8. Pokój	12,8 (18,2)
9. Garderoba	3,0 (6,0)
10. Pokój	10,4 (12,0)
11. Garderoba	2,2 (3,5)

Zobacz dostępne wersje projektu na www.archon.pl

Pakiety i Projekty dodatkowych instalacji:

