



Dom w werbenach 4

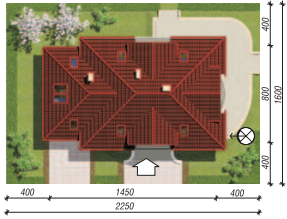
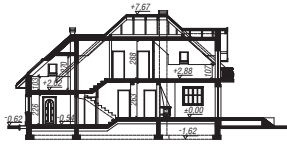
130,40 m² + garaż 18,80 m²

Dom jednorodzinny
6 pokoi, kuchnia, spiżarnia, 2 łazienki, kotłownia, garderoby

min. wymiary działki: 22,50 x 16,00 m
po adaptacji:* 21,50 x 16,00 m

*Likwidacja lub zamiana na pustaki szklane okna w garażu, przesunięcie okien połaciowych.

powierzchnia użytkowa:	123,70	m ²
powierzchnia podłóg:	(175,60)	m ²
powierzchnia całkowita:	177,90	m ²
powierzchnia zabudowy:	111,50	m ²
powierzchnia dachu:	208,60	m ²
kubatura:	669,00	m ³
wysokość budynku:	8,29	m
wysokość kondygnacji:	2,63	m



Dodatkowe informacje oraz zdjęcia z realizacji na www.archon.pl



elevacja wejściowa



elevacja boczna



elevacja boczna



elevacja ogrodowa

Technologia i konstrukcja

ściany zewn.: pustak ceramiczny Porotherm 25 cm + styropian w kropki Termo Organika 14 cm + tynk; **strop:** płyta żelbetowa; **schody:** żelbetowe, zabiegowe ze spocznikiem; **ścianka kolankowa:** h=107 cm; **dach:** czterospadowy, nachylenie 42 st., więźba drewniana, dachówka ceramiczna; **kocioł:** gazowy, możliwość zamiany na paliwo stałe po adaptacji; **brama garażowa:** HÖRMANN



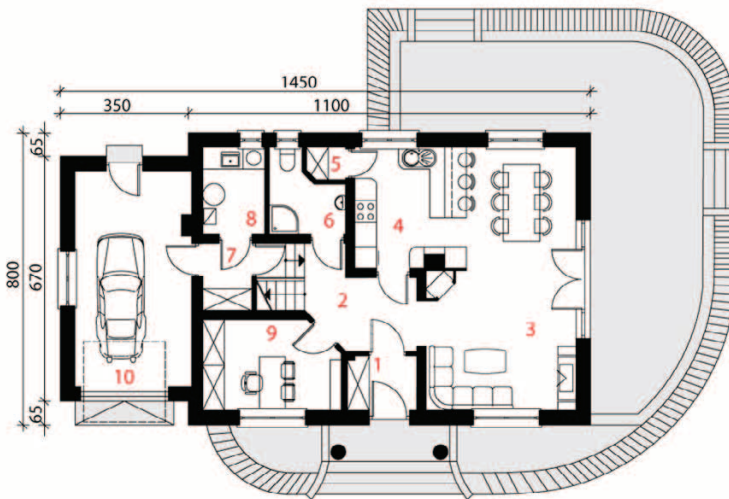
Koszty budowy (netto) dla projektu Dom w werbenach 4

Stan surowy otwarty:	154 300 zł
Roboty wykończeniowe:	152 400 zł
Instalacje wewnętrzne*:	42 900 zł
Koszty ogółem:	349 600 zł
Systemem gospodarczym:	287 600 zł

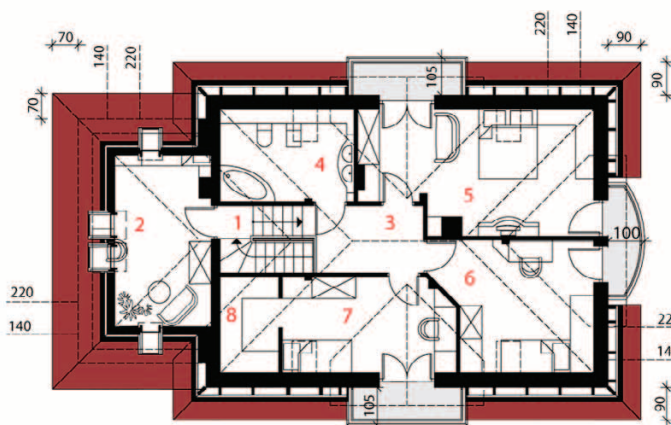
Koszty budowy netto opracowane na I kwartał 2012 (przyjęto minimalne stawki robocizny)

* koszty instalacji doliczamy w wysokości 14% do wartości robót budowlanych i 12% w przypadku domów z podpiwniczeniem

Pobierz zestawienie materiałów i dane do kalkulacji z www.archon.pl



PARTER



PODDASZE

Opis pomieszczeń:

PARTER (m²)	85,1	(85,7)
1. Wiatrołap	2,7	
2. Hol	7,9	
3. Salon	25,9	
4. Kuchnia	10,0	
5. Spiżarnia	1,0	
6. Łazienka	3,8	
7. Korytarz	1,9	(2,5)
8. Kotłownia	4,1	
9. Pokój	9,0	
10. Garaż	18,8	

PODDASZE (m²)	64,1	(89,9)
1. Schody	4,6	(4,6)
2. Pokój	10,3	(19,1)
3. Hol	5,8	(5,8)
4. Łazienka	5,1	(9,3)
5. Pokój	15,9	(20,2)
6. Pokój	10,5	(14,5)
7. Pokój	10,3	(12,2)
8. Garderoba	1,6	(4,2)

Zobacz dostępne wersje projektu na www.archon.pl

Pakiety i Projekty dodatkowych instalacji:

