



# Dom w werbenach (G2)

PEŁNOBRANŻOWE ODBICIE LUSTRZANE

**136,70 m<sup>2</sup> + garaż 38,70 m<sup>2</sup>**

Dom jednorodzinny  
6 pokoi, kuchnia, 2 łazienki, kotłownia, garderoby, pomieszczenie gospodarcze

min. wymiary działki: 25,80 x 16,00 m  
po adaptacji:\* 24,00 x 16,00 m

\*Likwidacja okna w garażu lub zamiana na pustaki szklane, przesunięcie okien połaciowych, likwidacja wykusa w jadalni.

powierzchnia użytkowa: 126,40 m<sup>2</sup>  
powierzchnia podłóg: (206,00) m<sup>2</sup>  
powierzchnia całkowita: 207,90 m<sup>2</sup>  
powierzchnia zabudowy: 129,70 m<sup>2</sup>  
powierzchnia dachu: 238,50 m<sup>2</sup>  
kubatura: 759,00 m<sup>3</sup>  
wysokość budynku: 8,44 m  
wysokość kondygnacji: 2,64 m

**archon**  
BIURO PROJEKTÓW

Dodatkowe informacje oraz zdjęcia z realizacji na [www.archon.pl](http://www.archon.pl)



elevacja wejściowa



elevacja boczna



elevacja boczna



elevacja ogrodowa

## Technologia i konstrukcja

**ściany zewn.:** pustak ceramiczny Porotherm 25 cm + styropian w kropki Termo Organika 14 cm + tynk; **strop:** płyta żelbetowa; **schody:** żelbetowe, zabezpieczone ze spocznikiem; **ścianka kolankowa:** h=107 cm; **dach:** czterospadowy, nachylenie 42 st., więźba drewniana, dachówka ceramiczna; **kocioł:** gazowy; **brama garażowa:** HÖRMANN

Do tego projektu możesz wprowadzić zmiany, na które wyrazimy bezpłatną zgodę. Więcej na [www.archon.pl](http://www.archon.pl)



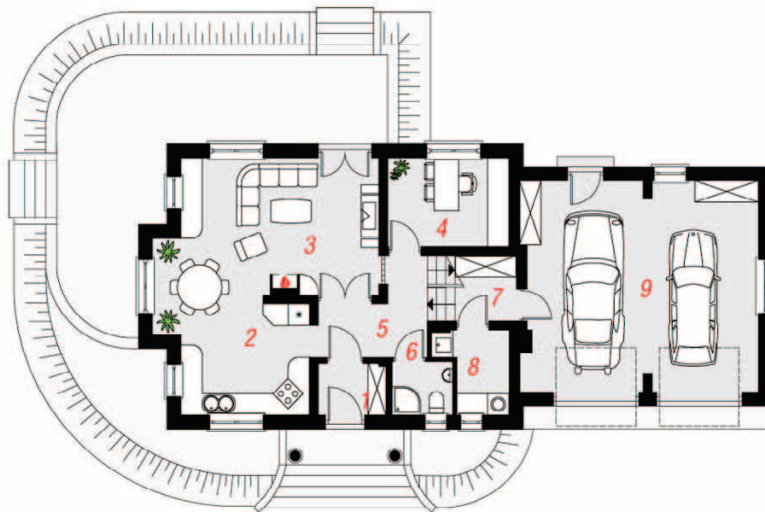
Koszty budowy (netto) dla projektu  
**Dom w werbenach (G2)**

**Stan surowy otwarty: 155 400 zł**  
Roboty wykończeniowe: 155 900 zł  
Instalacje wewnętrzne\*: 43 600 zł  
Koszty ogółem: 354 900 zł  
Systemem gospodarczym: 289 780 zł

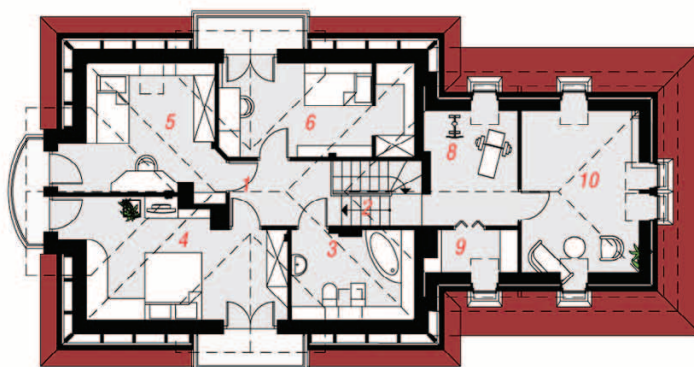
Koszty budowy netto opracowane na I kwartał 2012 (przyjęto minimalne stawki robocizny)

\* koszty instalacji doliczamy w wysokości 14% do wartości robót budowlanych i 12% w przypadku domów z podpiwniczeniem

Pobierz zestawienie materiałów i dane do kalkulacji z [www.archon.pl](http://www.archon.pl)



PARTER



PODDASZE

Wnętrze



## Opis pomieszczeń:

PARTER (m <sup>2</sup> )	100,5 (101,6)
1. Wiatrołap	2,7
2. Kuchnia	9,2
3. Salon + Jadalnia	26,0
4. Gabinet	8,5
5. Hol	6,1
6. Łazienka	2,5
7. Pom. gosp.	2,8 (3,9)
8. Kotłownia	4,0
9. Garaż	38,7

PODDASZE (m <sup>2</sup> )	74,9 (104,4)
1. Hol	5,8 (5,8)
2. Schody	4,4 (4,4)
3. Łazienka	4,8 (8,6)
4. Pokój	14,8 (18,7)
5. Pokój	10,2 (14,2)
6. Pokój	9,5 (11,4)
7. Garderoba	0,9 (2,9)
8. Pok.rekreacyjny	7,8 (10,0)
9. Garderoba	2,6 (4,7)
10. Pokój	14,1 (23,7)

Zobacz dostępne wersje projektu na [www.archon.pl](http://www.archon.pl)

Pakiety i Projekty dodatkowych instalacji:

