



# Dom w niezapominajkach 6

PEŁNOBRANŻOWE ODBICIE LUSTRZANE

164,90 m<sup>2</sup> + garaż 19,10 m<sup>2</sup>

Dom jednorodzinny  
6 pokoi, kuchnia, spiżarnia, 2 łazienki, kotłownia, garderoby, pomieszczenie gospodarcze

min. wymiary działki: 23,10 x 18,00 m  
po adaptacji\*: 22,10 x 16,70 m

\*Likwidacja wykusza, likwidacja lub zamiana na pustaki szklane okna w garażu, przesunięcie okien połaciowych.

powierzchnia użytkowa: 144,20 m<sup>2</sup>  
powierzchnia podłóg: (208,60) m<sup>2</sup>  
powierzchnia całkowita: 217,30 m<sup>2</sup>  
powierzchnia zabudowy: 132,50 m<sup>2</sup>  
powierzchnia dachu: 245,60 m<sup>2</sup>  
kubatura: 825,00 m<sup>3</sup>  
wysokość budynku: 8,67 m  
wysokość kondygnacji: 2,70 m

**archon**  
BIURO PROJEKTÓW

Dodatkowe informacje oraz zdjęcia z realizacji na [www.archon.pl](http://www.archon.pl)



elevacja wejściowa



elevacja boczna



elevacja boczna



elevacja ogrodowa

## Technologia i konstrukcja

**ściany zewn.:** pustak ceramiczny Porotherm 25 cm + styropian w kropki Termo Organika 14 cm + tynk; **strop:** płyta żelbetowa; **schody:** żelbetowe, dębubiegowe; **ścianka kolankowa:** h=123 cm; **dach:** czterospadowy, nachylenie 42 st., więźba drewniana, dachówka ceramiczna; **kocioł:** gazowy; **brama garażowa:** HÖRMANN

Do tego projektu możesz wprowadzić zmiany, na które wyrazimy bezpłatną zgodę. Więcej na [www.archon.pl](http://www.archon.pl)



Koszty budowy (netto) dla projektu

## Dom w niezapominajkach 6

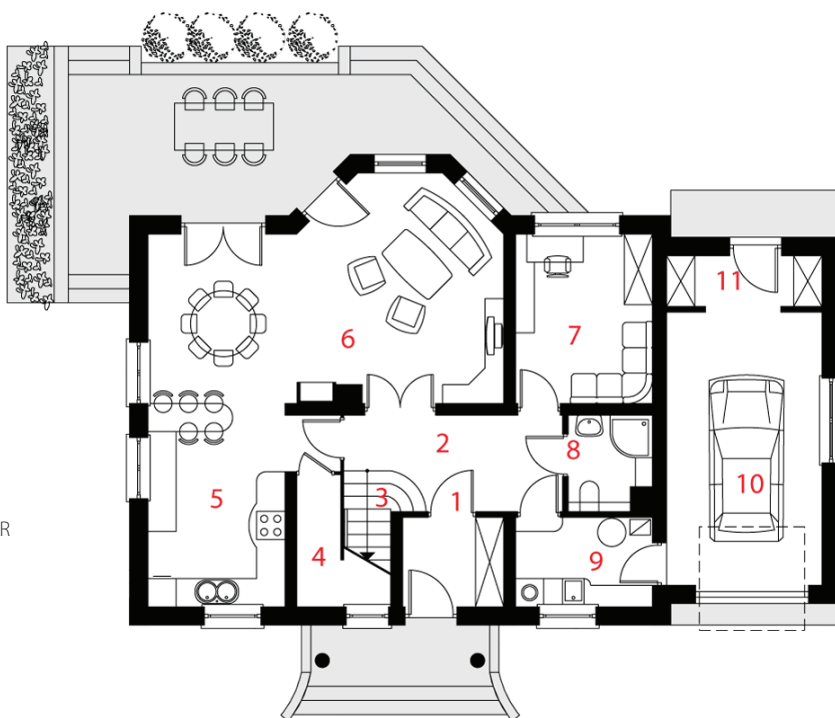
<b>Stan surowy otwarty:</b>	<b>169 400 zł</b>
Roboty wykończeniowe:	169 400 zł
Instalacje wewnętrzne*:	47 400 zł
Koszty ogółem:	386 200 zł
Systemem gospodarczym:	317 800 zł

Koszty budowy netto opracowane na I kwartał 2012 (przyjęto minimalne stawki robocizny)

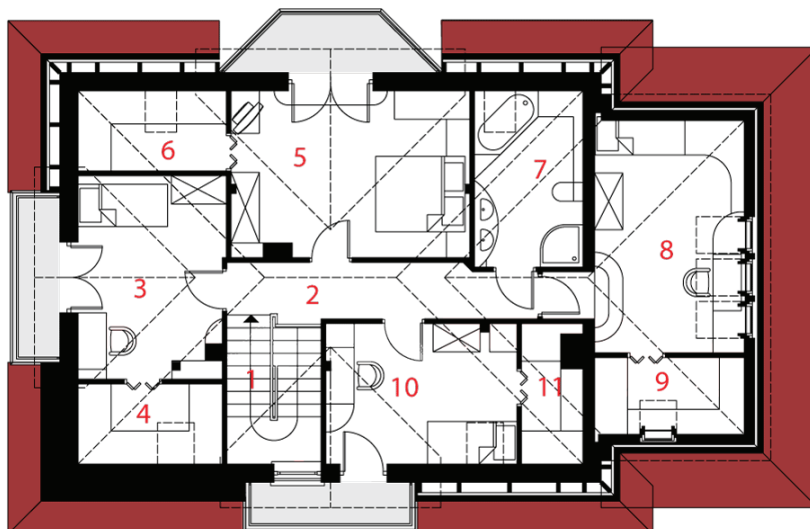
\* koszty instalacji doliczamy w wysokości 14% do wartości robót budowlanych i 12% w przypadku domów z podpiwniczeniem

Pobierz zestawienie materiałów i dane do kalkulacji z [www.archon.pl](http://www.archon.pl)

PARTER



PODDASZE



## Opis pomieszczeń:

**PARTER (m<sup>2</sup>) 103,4 (107,9)**

1. Wiatrołap	4,0	
2. Hol	8,7	
3. Schody	2,9	
4. Spiżarnia	0,8	(5,3)
5. Kuchnia	14,0	
6. Salon	31,0	
7. Pokój	10,5	
8. Łazienka	3,4	
9. Kotłownia	5,4	
10. Garaż	19,1	
11. Pom. gosp.	3,6	

**PODDASZE (m<sup>2</sup>) 80,6 (100,7)**

1. Schody	3,2	(3,2)
2. Hol	7,7	(7,7)
3. Pokój	12,3	(13,2)
4. Garderoba	2,8	(5,2)
5. Pokój	16,8	(17,7)
6. Garderoba	2,9	(5,4)
7. Łazienka	6,5	(8,6)
8. Pokój	12,8	(18,2)
9. Garderoba	3,0	(6,0)
10. Pokój	10,4	(12,0)
11. Garderoba	2,2	(3,5)

Zobacz dostępne wersje projektu na [www.archon.pl](http://www.archon.pl)

Pakiety i Projekty dodatkowych instalacji:

