



Dom w rododendronach 2 (P)

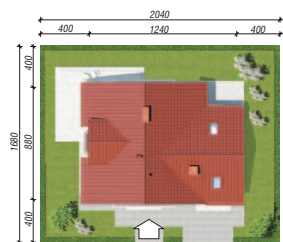
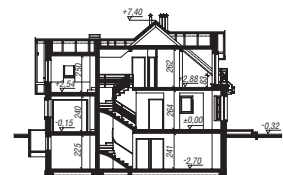
116,20 m² + garaż 17,90 m²
+ piwnica 73,40 m²

Dom jednorodzinny
6 pokoi, kuchnia, spiżarnia, 2 łazienki, kotłownia, pralnia, pomieszczenie gospodarcze

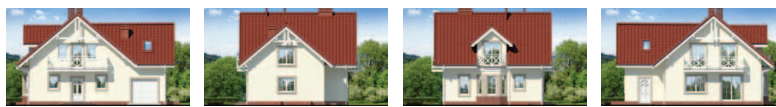
min. wymiary działki: 20,40 x 16,80 m
po adaptacji:* 18,80 x 16,80 m

*Likwidacja okna w garażu i okna w pokoju nad garażem, likwidacja wykusza.

powierzchnia użytkowa: 115,00 m²
powierzchnia podłóg: (230,40) m²
powierzchnia całkowita: 259,20 m²
powierzchnia zabudowy: 98,20 m²
powierzchnia dachu: 170,00 m²
kubatura: 700,00 m³
wysokość budynku: 7,72 m
wysokość kondygnacji: 2,64 m



Dodatkowe informacje oraz zdjęcia z realizacji na www.archon.pl



elevacja wejściowa

elevacja boczna

elevacja boczna

elevacja ogrodowa

Technologia i konstrukcja

ściany zewn.: pustak ceramiczny Porotherm 25 cm + styropian w kropki Termo Organika 14 cm + tynk; **strop:** płyta żelbetowa; **schody:** żelbetowe, zabiegowe; **ścianka kolankowa:** h=83 cm; **dach:** dwuspadowy, nachylenie 40 st., więźba drewniana, dachówka ceramiczna; **kocioł:** gazowy, możliwość zamiany na paliwo stałe po adaptacji; **brama garażowa:** HÖRMANN

Do tego projektu możesz wprowadzić zmiany, na które wyrazimy bezpłatną zgodę. Więcej na www.archon.pl



Koszty budowy (netto) dla projektu
Dom w rododendronach 2 (P)

Stan surowy otwarty:	200 300 zł
Roboty wykończeniowe:	168 900 zł
Instalacje wewnętrzne*:	44 300 zł
Koszty ogółem:	413 400 zł
Systemem gospodarczym:	337 800 zł

Koszty budowy netto opracowane na I kwartał 2012 (przyjęto minimalne stawki robocizny)

* koszty instalacji doliczamy w wysokości 14% do wartości robót budowlanych i 12% w przypadku domów z podpiwniczeniem

Pobierz zestawienie materiałów i dane do kalkulacji z www.archon.pl

Opis pomieszczeń:

PIWNICA (m²) 73,4 (76,6)

1. Korytarz	4,1	(7,3)
2. Pom. gosp.	9,6	
3. Pom. gosp.	21,1	
4. Pom. gosp.	11,4	
5. Pralnia	9,3	
6. Kotłownia	17,9	

PARTER (m²) 76,4

1. Wiatrołap	2,9
2. Hol	2,3
3. Spiżarnia	1,2
4. Kuchnia	7,4
5. Salon	23,4
6. Pokój	9,9
7. Schody	4,9
8. Korytarz	2,2
9. Łazienka	4,3
10. Garaż	17,9

PODDASZE (m²) 57,7 (77,4)

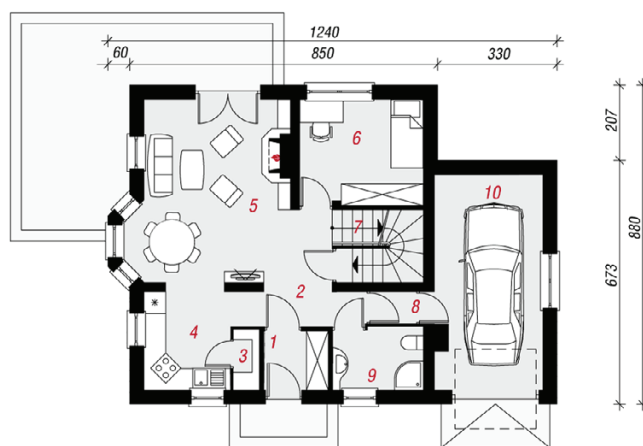
1. Hol i schody	11,1	(11,1)
2. Łazienka	4,2	(6,1)
3. Pokój	9,0	(12,3)
4. Pokój	15,9	(19,0)
5. Pokój	7,5	(11,0)
6. Pokój	10,0	(17,9)

Zobacz dostępne wersje projektu na www.archon.pl

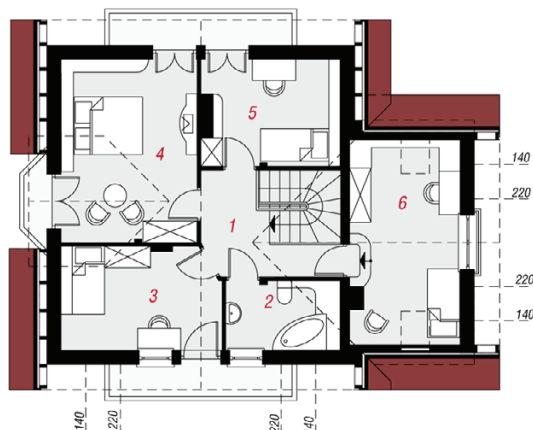
Pakiety i Projekty dodatkowych instalacji:



PARTER



PODDASZE



PIWNICA

