



# Dom w tymianku (P)

**149,20 m<sup>2</sup> + garaż 17,90 m<sup>2</sup> + piwnica 96,70 m<sup>2</sup>**

Dom jednorodzinny  
5 pokoi, kuchnia, spiżarnia, 2 łazienki, kotłownia, garderoby, pomieszczenie gospodarcze

min. wymiary działki: 19,20 x 20,00 m  
po adaptacji\*: 17,20 x 20,00 m

\*Likwidacja wykusza, likwidacja lub zamiana na luksfery okien w garażu i kotłowni, przesunięcie okien połaciowych.

powierzchnia użytkowa: 138,00 m<sup>2</sup>  
powierzchnia podłóg: (294,00) m<sup>2</sup>  
powierzchnia całkowita: 322,50 m<sup>2</sup>  
powierzchnia zabudowy: 125,20 m<sup>2</sup>  
powierzchnia dachu: 216,90 m<sup>2</sup>  
kubatura: 1033,00 m<sup>3</sup>  
wysokość budynku: 8,19 m  
wysokość kondygnacji: 2,64 m

## Technologia i konstrukcja

**ściany zewn.:** pustak ceramiczny Porotherm 25 cm + styropian w kropki Termo Organika 14 cm + tynk; **strop:** płyta żelbetowa; **schody:** żelbetowe, dwubiegowe; **ścianka kolankowa:** h=88 cm; **dach:** czterospadowy, nachylenie 38 st., więźba drewniana, dachówka ceramiczna; **kocioł:** gazowy, możliwość zamiany na paliwo stałe po adaptacji; **brama garażowa:** HÖRMANN

Do tego projektu możesz wprowadzić zmiany, na które wyrazimy bezpłatną zgodę. Więcej na [www.archon.pl](http://www.archon.pl)



Koszty budowy (netto) dla projektu  
**Dom w tymianku (P)**

**Stan surowy otwarty: 234 000 zł**  
Roboty wykończeniowe: 187 000 zł  
Instalacje wewnętrzne\*: 50 500 zł  
Koszty ogółem: 471 500 zł  
Systemem gospodarczym: 385 340 zł

Koszty budowy netto opracowane na I kwartał 2012 (przyjęto minimalne stawki robocizny)

\* koszty instalacji doliczamy w wysokości 14% do wartości robót budowlanych i 12% w przypadku domów z podpiwniczeniem

Pobierz zestawienie materiałów i dane do kalkulacji z [www.archon.pl](http://www.archon.pl)

## Opis pomieszczeń:

| PIWNICA (m <sup>2</sup> ) | 96,7 | (99,2) |
|---------------------------|------|--------|
| 1. Korytarz               | 11,4 | (13,9) |
| 2. Kotłownia              | 15,2 |        |
| 3. Pom. gosp.             | 18,2 |        |
| 4. Pom. gosp.             | 20,6 |        |
| 5. Pom. gosp.             | 31,3 |        |

## PARTER (m<sup>2</sup>) 98,9

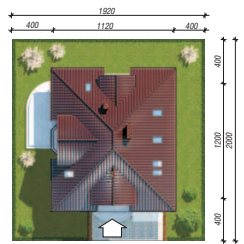
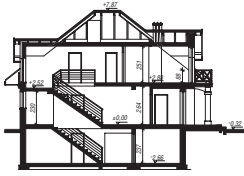
|              |      |  |
|--------------|------|--|
| 1. Wiatrołap | 3,8  |  |
| 2. Hol       | 9,7  |  |
| 3. Łazienka  | 5,8  |  |
| 4. Pokój     | 9,2  |  |
| 5. Schody    | 3,1  |  |
| 6. Schowek   | 3,6  |  |
| 7. Salon     | 32,0 |  |
| 8. Kuchnia   | 12,6 |  |
| 9. Spiżarnia | 1,2  |  |
| 10. Garaż    | 17,9 |  |

## PODDASZE (m<sup>2</sup>) 68,2 (95,9)

|              |      |        |
|--------------|------|--------|
| 1. Schody    | 3,6  | (3,6)  |
| 2. Schody    | 3,0  | (3,0)  |
| 3. Hol       | 5,9  | (5,9)  |
| 4. Łazienka  | 6,1  | (10,5) |
| 5. Garderoba | 3,9  | (6,3)  |
| 6. Pokój     | 13,1 | (20,9) |
| 7. Pokój     | 12,3 | (19,1) |
| 8. Pokój     | 17,8 | (20,2) |
| 9. Garderoba | 2,5  | (6,4)  |

Zobacz dostępne wersje projektu na [www.archon.pl](http://www.archon.pl)

Pakiety i Projekty dodatkowych instalacji:



Dodatkowe informacje oraz zdjęcia z realizacji na [www.archon.pl](http://www.archon.pl)



elevacja wejściowa



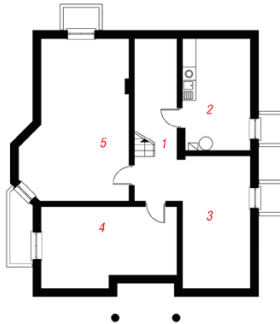
elevacja boczna



elevacja boczna



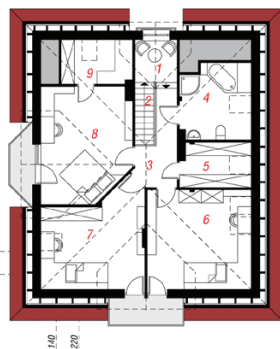
elevacja ogrodowa



PIWNICA



PARTER



PODDASZE

Wnętrze

