



# Dom w tymianku (P)

PEŁNOBRANŻOWE ODBICIE LUSTRZANE

**149,20 m<sup>2</sup>** + garaż 17,90 m<sup>2</sup>  
+ piwnica 96,70 m<sup>2</sup>

Dom jednorodzinny  
5 pokoi, kuchnia, spiżarka, 2 łazienki, kotłownia, garderoby, pomieszczenie gospodarcze

min. wymiary działki: 19,20 x 20,00 m  
po adaptacji:\* 17,20 x 20,00 m

\*Likwidacja wykusza, likwidacja lub zamiana na luksufery okien w garażu i kotłowni, przesunięcie okien połaciowych.

powierzchnia użytkowa: 138,00 m<sup>2</sup>  
powierzchnia podłóg: (294,00) m<sup>2</sup>  
powierzchnia całkowita: 322,50 m<sup>2</sup>  
powierzchnia zabudowy: 125,20 m<sup>2</sup>  
powierzchnia dachu: 216,90 m<sup>2</sup>  
kubatura: 1033,00 m<sup>3</sup>  
wysokość budynku: 8,19 m  
wysokość kondygnacji: 2,64 m

Dodatkowe informacje oraz zdjęcia z realizacji na [www.archon.pl](http://www.archon.pl)



elevacja wejściowa



elevacja boczna



elevacja boczna



elevacja ogrodowa

## Technologia i konstrukcja

**ściany zewn.:** pustak ceramiczny Porotherm 25 cm + styropian w kropki Termo Organika 14 cm + tynk; **strop:** płyta żelbetowa; **schody:** żelbetowe, dubiwegowe; **ścianka kolankowa:** h=88 cm; **dach:** czterospadowy, nachylenie 38 st., więźba drewniana, dachówka ceramiczna; **kocioł:** gazowy, możliwość zamiany na paliwo stałe po adaptacji; **brama garażowa:** HÖRMANN

Do tego projektu możesz wprowadzić zmiany, na które wyrazimy bezpłatną zgodę. Więcej na [www.archon.pl](http://www.archon.pl)



Koszty budowy (netto) dla projektu  
**Dom w tymianku (P)**

<b>Stan surowy otwarty:</b>	<b>234 000 zł</b>
Roboty wykończeniowe:	187 000 zł
Instalacje wewnętrzne*:	50 500 zł
Koszty ogółem:	471 500 zł
Systemem gospodarczym:	385 340 zł

Koszty budowy netto opracowane na I kwartał 2012 (przyjęto minimalne stawki robocizny)

\* koszty instalacji doliczamy w wysokości 14% do wartości robót budowlanych i 12% w przypadku domów z podpiwniczeniem

Pobierz zestawienie materiałów i dane do kalkulacji z [www.archon.pl](http://www.archon.pl)

## Opis pomieszczeń:

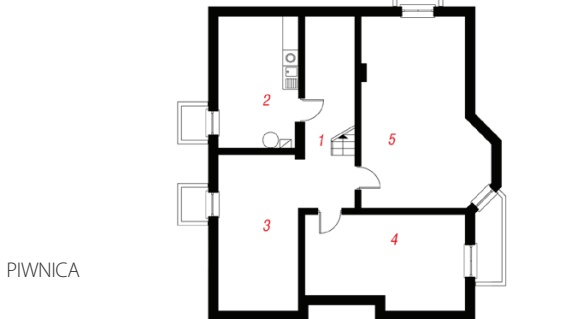
PIWNICA (m <sup>2</sup> )	96,7	(99,2)
1. Korytarz	11,4	(13,9)
2. Kotłownia	15,2	
3. Pom. gosp.	18,2	
4. Pom. gosp.	20,6	
5. Pom. gosp.	31,3	

PARTER (m <sup>2</sup> )	98,9	
1. Wiatrołap	3,8	
2. Hol	9,7	
3. Łazienka	5,8	
4. Pokój	9,2	
5. Schody	3,1	
6. Schowek	3,6	
7. Salon	32,0	
8. Kuchnia	12,6	
9. Spiżarnia	1,2	
10. Garaż	17,9	

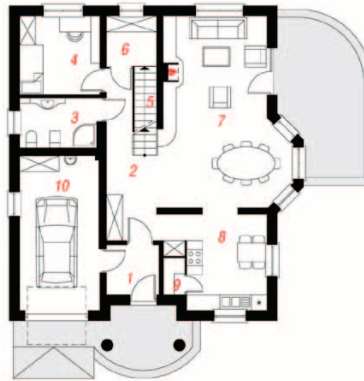
PODDASZE (m <sup>2</sup> )	68,2	(95,9)
1. Schody	3,6	(3,6)
2. Schody	3,0	(3,0)
3. Hol	5,9	(5,9)
4. Łazienka	6,1	(10,5)
5. Garderoba	3,9	(6,3)
6. Pokój	13,1	(20,9)
7. Pokój	12,3	(19,1)
8. Pokój	17,8	(20,2)
9. Garderoba	2,5	(6,4)

Zobacz dostępne wersje projektu na [www.archon.pl](http://www.archon.pl)

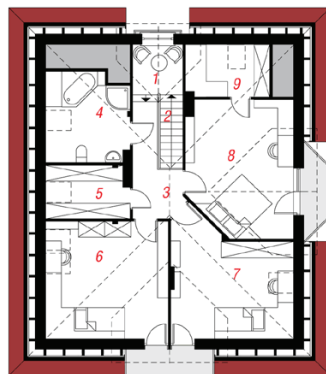
Pakiety i Projekty dodatkowych instalacji:



PIWNICA



PARTER



PODDASZE

Wnętrze

