



Dom w lotosach (PD)

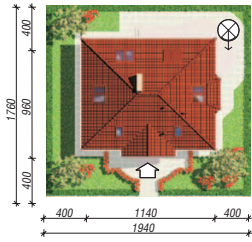
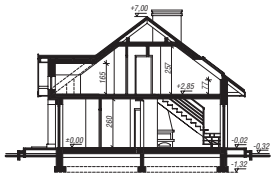
107,30 m²

Dom jednorodzinny
5 pokoi, kuchnia, spiżarnia, 2 łazienki, garderoby

min. wymiary działki: 19,40 x 17,60 m
po adaptacji:* 17,40 x 16,60 m

*Likwidacja wykusza w jadalni, likwidacja lub zamiana na pustaki szklane okien w łazience i oraz przesunięcie okien połaciowych.

powierzchnia użytkowa: 103,20 m²
powierzchnia podłóg: (145,30) m²
powierzchnia całkowita: 131,00 m²
powierzchnia zabudowy: 95,70 m²
powierzchnia dachu: 163,80 m²
kubatura: 497,00 m³
wysokość budynku: 7,32 m
wysokość kondygnacji: 2,60 m



Dodatkowe informacje oraz zdjęcia z realizacji na www.archon.pl



elewacja wejściowa



elewacja boczna



elewacja boczna



elewacja ogrodowa

Technologia i konstrukcja

ściany zewn.: pustki ceramiczne Porotherm 25 cm + styropian w kropki Termo Organika 14 cm + tynk; strop: płyta żelbetowa; schody: drewniane, jednobiegowe; ścianka kolankowa: h=75 cm; dach: czterospadowy, nachylenie 3/7 st., więźba drewniana, dachówka ceramiczna; kocioł: gazowy

Do tego projektu możesz wprowadzić zmiany, na które wyrazimy bezpłatną zgodę. Więcej na www.archon.pl



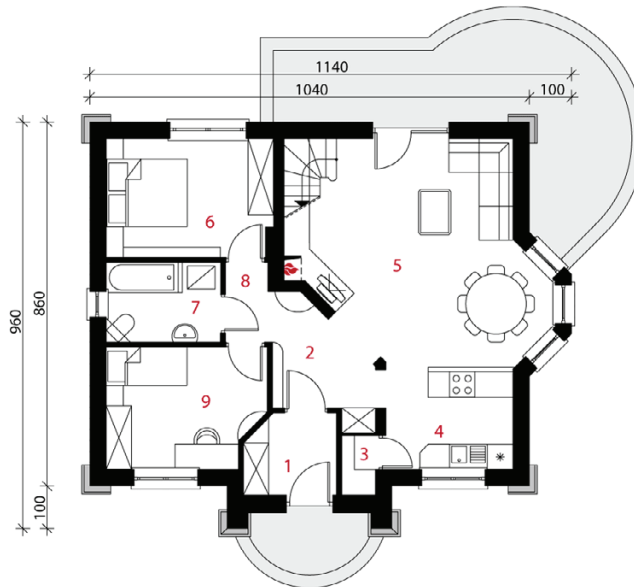
Koszty budowy (netto) dla projektu Dom w lotosach (PD)

Stan surowy otwarty: 105 100 zł	
Roboty wykończeniowe:	110 600 zł
Instalacje wewnętrzne*:	30 200 zł
Koszty ogółem:	245 900 zł
Systemem gospodarczym:	201 420 zł

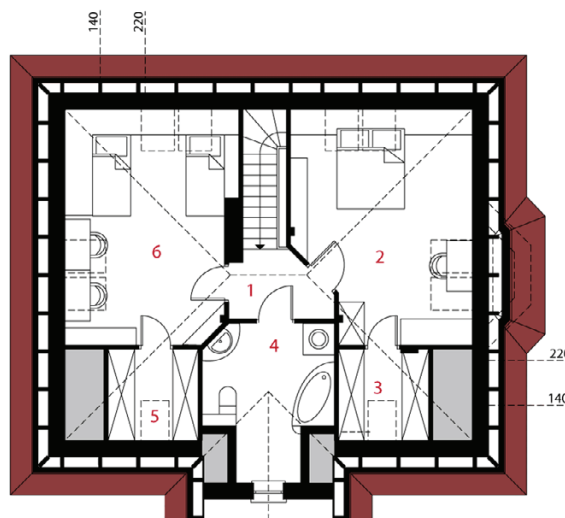
Koszty budowy netto opracowane na I kwartał 2012 (przyjęto minimalne stawki robocizny)

* koszty instalacji doliczamy w wysokości 14% do wartości robót budowlanych i 12% w przypadku domów z podpiwniczeniem

Pobierz zestawienie materiałów i dane do kalkulacji z www.archon.pl



PARTER



PODDASZE

Opis pomieszczeń:

PARTER (m ²)	72,0	(74,6)
1. Wiatrołap	4,0	
2. Hol	5,6	
3. Spiżarnia	1,1	
4. Kuchnia	7,3	
5. Salon	25,6	(28,2)
6. Pokój	11,0	
7. Łazienka	5,1	
8. Przedpokój	2,0	
9. Pokój	10,3	
PODDASZE (m ²)	35,3	(70,7)
1. Hol	6,6	(6,6)
2. Pokój	10,5	(21,8)
3. Garderoba	1,5	(4,6)
4. Łazienka	4,8	(11,6)
5. Garderoba	1,5	(4,6)
6. Pokój	10,4	(21,5)

Zobacz dostępne wersje projektu na www.archon.pl

Pakiety i Projekty dodatkowych instalacji:

