



Rezydencja w Brześciu

PEŁNOBRANŻOWE ODBICIE LUSTRZANE

727,60 m² + piwnica 159,30 m²

Dom jednorodzinny
11 pokoi, kuchnia, spiżarnia, jadalnia, 7 łazienek, WC, kotłownia, pralnia, garderoby, pomieszczenie gospodarcze, antresola
min. wymiary działki: 40,36 x 40,05 m
powierzchnia użytkowa: 620,10 m²
powierzchnia podłóg: (902,30) m²
powierzchnia całkowita: 1166,30 m²
powierzchnia zabudowy: 505,80 m²
powierzchnia dachu: 821,20 m²
kubatura: 4770,00 m³
wysokość budynku: 12,23 m
wysokość kondygnacji: 3,05 m

Technologia i konstrukcja

ściany zewn.: pustak ceramiczny Porotherm 30 cm + wełna mineralna 12 cm + klinkier;
strop: płyta żelbetowa; **schody:** żelbetowe, jednobiegowe; **ścianka kolankowa:** h=152 cm;
dach: czterospadowy, nachylenie 42 st., więźba drewniana, dachówka ceramiczna; **kocioł:** gazowy, możliwość zmiany na paliwo stałe po adaptacji

Do tego projektu możesz wprowadzić zmiany, na które wyrazimy bezpłatną zgodę. Więcej na www.archon.pl



Koszty budowy (netto) dla projektu

Rezydencja w Brześciu

Stan surowy otwarty:	871 500 zł
Roboty wykończeniowe:	924 000 zł
Instalacje wewnętrzne*:	215 500 zł
Koszty ogółem:	2 011 000 zł
Systemem gospodarczym:	1 648 920 zł

Koszty budowy netto opracowane na I kwartał 2012 (przyjęto minimalne stawki robocizny)

* koszty instalacji doliczamy w wysokości 14% do wartości robót budowlanych i 12% w przypadku domów z podpiwniczeniem

Pobierz zestawienie materiałów i dane do kalkulacji z www.archon.pl

■ Dodatkowe informacje oraz zdjęcia z realizacji na www.archon.pl



elevacja wejściowa



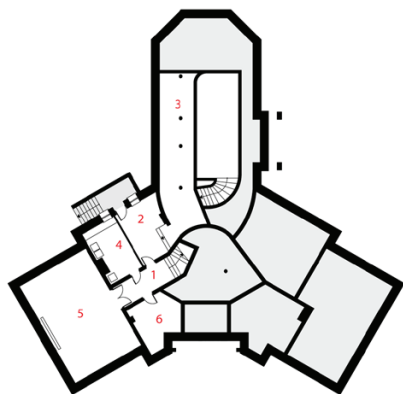
elevacja boczna



elevacja boczna



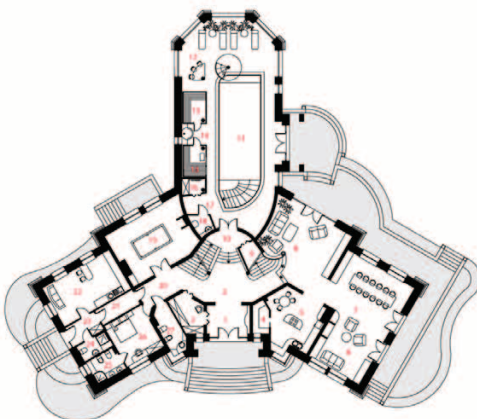
elevacja ogrodowa



PIWNICA

Opis pomieszczeń:

PIWNICA (m ²)	159,3
1. Hol i schody	13,9
2. Pom. gosp.	16,9
3. Pomieszczenie techniczne	38,7
4. Kotłownia	14,4
5. Pok.rekreacyjny	60,9
6. Pok.rekreacyjny	14,5

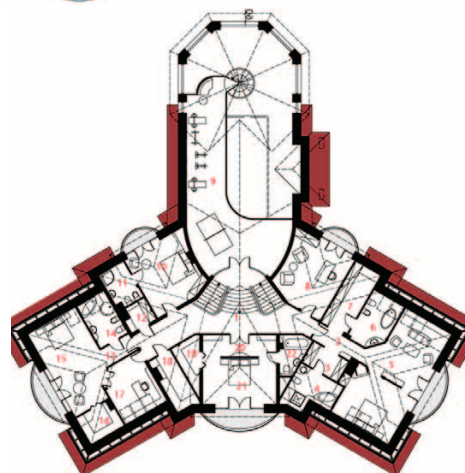


PARTER

PARTER (m ²)	397,8
1. Wiatrołap	8,7
2. Garderoba	7,0
3. Hol	27,0
4. Spiżarnia	3,5
5. Kuchnia	19,9
6. Salon	21,5
7. Jadalnia	31,7
8. Salon	36,5
9. Schowek	2,8
10. Schody	6,4
11. basen	74,0
12. Ogród zimowy	34,4
13. Sauna	4,7
14. Natrysk	3,6
15. Sauna	4,7
16. Szatnia	2,4
17. Natrysk	3,3
18. Toaleta	2,6
19. Pok.rekreacyjny	31,7
20. Korytarz	6,4
21. Korytarz	4,9
22. Pralnia	24,2
23. Wiatrołap	4,7
24. Łazienka	4,0
25. Łazienka	5,8
26. Pokój	14,7
27. Toaleta	6,7

PODDASZE (m²) 329,8 (345,2)

1. Hol i schody	40,0	(40,0)
2. Przedpokój	4,8	(4,8)
3. Garderoba	5,0	(5,0)
4. Łazienka	8,1	(9,3)
5. Sypialnia	38,7	(42,8)
6. Łazienka	8,7	(9,7)
7. Garderoba	10,2	(10,7)
8. Gabinet	22,4	(22,6)
9. Antresola	62,9	(64,2)
10. Pokój	21,8	(22,0)
11. Łazienka	5,5	(6,0)
12. Garderoba	3,7	(3,7)
13. Przedpokój	3,3	(3,3)
14. Łazienka	7,6	(8,5)
15. Pokój	24,4	(26,4)
16. Garderoba	4,7	(6,2)
17. Gabinet	13,5	(14,9)
18. Pom. gosp.	7,0	(7,6)
19. Garderoba	5,0	(5,0)
20. Przedpokój	8,7	(8,7)
21. Pokój	18,7	(18,7)
22. Łazienka	5,1	(5,1)



PODDASZE

Pakiety i Projekty dodatkowych instalacji:

