



# Dom w klematisach 9 (B)

108,40 m<sup>2</sup> + garaż 16,90 m<sup>2</sup>

Dom do zabudowy bliźniaczej  
5 pokoi, kuchnia, 2 łazienki

min. wymiary działki: 12,58 x 19,70 m  
po adaptacji:\* 11,68 x 19,70 m

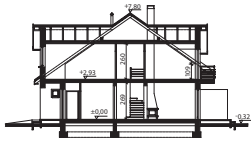
\*Likwidacja wykusza w kuchni.

powierzchnia użytkowa: 108,40 m<sup>2</sup>  
powierzchnia podłóg: (133,70) m<sup>2</sup>  
powierzchnia całkowita: 154,10 m<sup>2</sup>  
powierzchnia zabudowy: 89,30 m<sup>2</sup>  
powierzchnia dachu: 143,40 m<sup>2</sup>  
kubatura: 579,80 m<sup>3</sup>  
wysokość budynku: 8,14 m  
wysokość kondygnacji: 2,69 m

## Technologia i konstrukcja

**ściany zewn.:** błoczek z betonu komórkowego YTONG 24 cm + styropian w kropki Termo Organika 12 cm + tynk; **strop:** płyta żelbetowa; **schody:** żelbetowe, zabiegowe; **ścianka kolankowa:** h=108 cm; **dach:** dwuspadowy, nachylenie 35 st., więźba drewniana, dachówka ceramiczna; **kocioł:** gazowy; **brama garażowa:** HÖRMANN

Do tego projektu możesz wprowadzić zmiany, na które wyrazimy bezpłatną zgodę. Więcej na [www.archon.pl](http://www.archon.pl)



Dodatkowe informacje oraz zdjęcia z realizacji na [www.archon.pl](http://www.archon.pl)



elevacja wejściowa



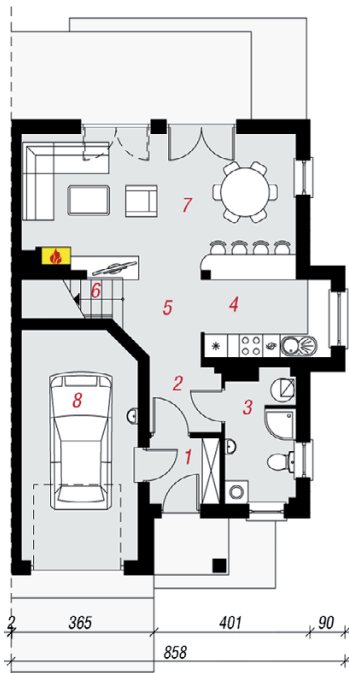
elevacja boczna



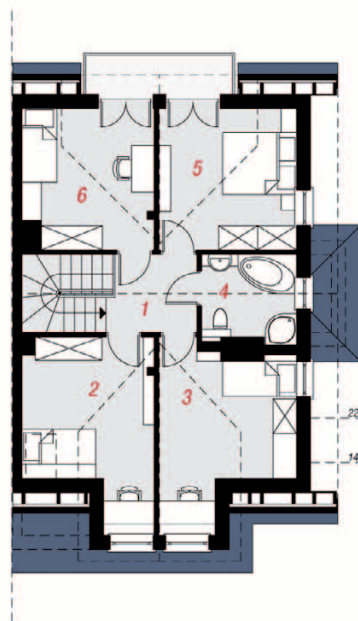
elevacja boczna



elevacja ogrodowa



PARTER



PODDASZE



## Koszty budowy (netto) dla projektu Dom w klematisach 9 (B)

<b>Stan surowy otwarty:</b>	<b>116 900 zł</b>
Roboty wykończeniowe:	110 900 zł
Instalacje wewnętrzne*:	30 600 zł
Koszty ogółem:	249 500 zł
Systemem gospodarczym:	206 060 zł

Koszty budowy netto opracowane na I kwartał 2012 (przyjęto minimalne stawki robocizny)

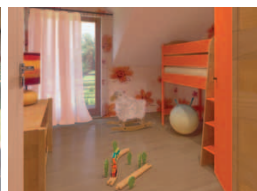
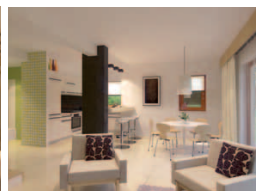
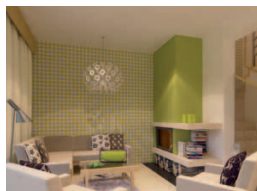
\* koszty instalacji doliczamy w wysokości 14% do wartości robót budowlanych i 12% w przypadku domów z podpiwniczeniem

Pobierz zestawienie materiałów i dane do kalkulacji z [www.archon.pl](http://www.archon.pl)

## Opis pomieszczeń:

<b>PARTER (m<sup>2</sup>)</b>	<b>70,5</b>	<b>(71,1)</b>
1. Wiatrołap	3,1	
2. Hol	3,1	
3. Łazienka	6,1	
4. Kuchnia	7,4	
5. Przedpokój	4,1	
6. Schody	4,8	
7. Salon	25,0	
8. Garaż	16,9	(17,5)

<b>PODDASZE (m<sup>2</sup>)</b>	<b>54,8</b>	<b>(62,6)</b>
1. Hol	4,5	
2. Pokój	12,0	(14,1)
3. Pokój	11,6	(13,7)
4. Łazienka	5,4	
5. Pokój	11,1	(12,9)
6. Pokój	10,2	(12,0)



Zobacz dostępne wersje oraz projekty dodatkowych instalacji do projektu na [www.archon.pl](http://www.archon.pl)