

Dodatkowe informacje oraz zdjęcia z realizacji na www.archon.pl



elevacja wejściowa



elevacja boczna



elevacja boczna



elevacja ogrodowa

Dom w klematisach 10

205,00 m² + garaż 33,60 m²

Dom dwurodzinny
(jednorodzinny dwulokalowy)
10 pokoi, 2 kuchnie, 2 łazienki, WC, kotłownia

min. wymiary działki: 25,03 x 19,55 m
po adaptacji:* 23,23 x 19,55 m

*Likwidacja wykuszy.

powierzchnia użytkowa: 198,00 m²
powierzchnia podłóg: (260,80) m²
powierzchnia całkowita: 282,30 m²
powierzchnia zabudowy: 173,80 m²
powierzchnia dachu: 267,00 m²
kubatura: 1074,00 m³
wysokość budynku: 8,03 m
wysokość kondygnacji: 2,69 m

Technologia i konstrukcja

ściany zewn.: pustak ceramiczny Porotherm 25 cm + styropian w kropki Termo Organika 14 cm + tynk; **strop:** płyta żelbetowa; **schody:** żelbetowe, zabiegowe; **ścianka kolankowa:** h=109 cm; **dach:** dwuspadowy, nachylenie 35 st., więźba drewniana, dachówka ceramiczna; **kocioł:** gazowy; **brama garażowa:** HÖRMANN



Koszty budowy (netto) dla projektu Dom w klematisach 10

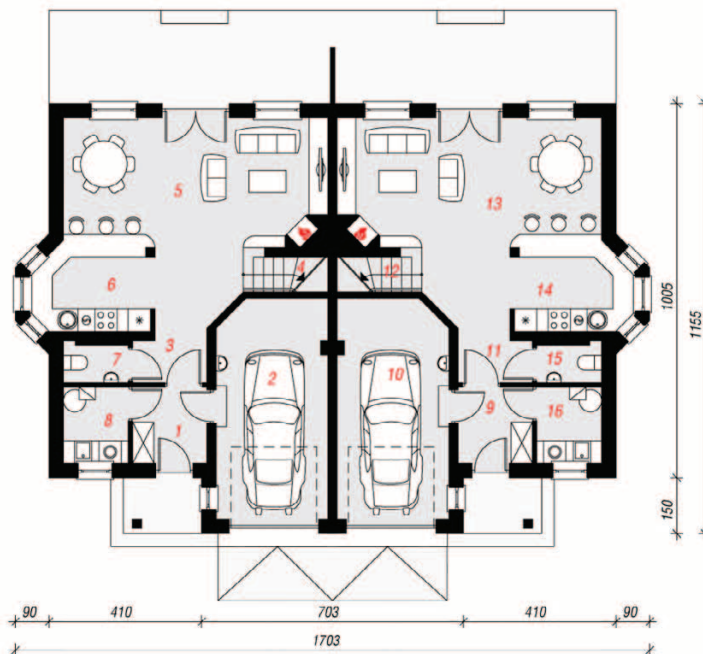
Stan surowy otwarty:	194 300 zł
Roboty wykończeniowe:	200 700 zł
Instalacje wewnętrzne*:	55 300 zł
Koszty ogółem:	450 300 zł
Systemem gospodarczym:	367 020 zł

Koszty budowy netto opracowane na I kwartał 2012 (przyjęto minimalne stawki robocizny)

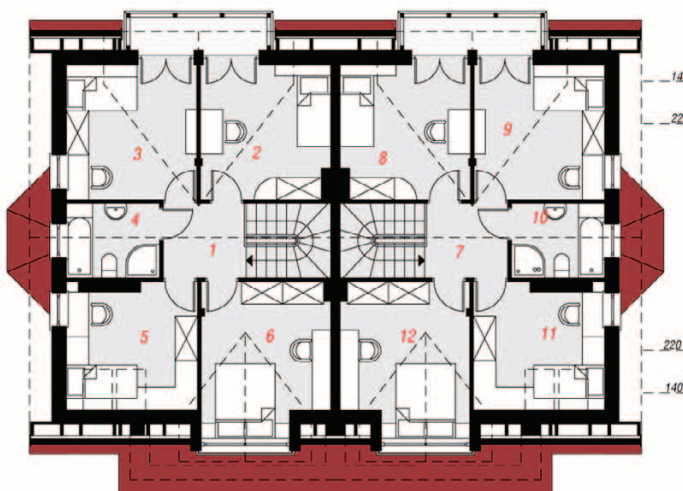
* koszty instalacji doliczamy w wysokości 14% do wartości robót budowlanych i 12% w przypadku domów z podpiwniczeniem

Pobierz zestawienie materiałów i dane do kalkulacji z www.archon.pl

PARTER



PODDASZE



Opis pomieszczeń:

PARTER (m ²)	135,0	(136,2)
1. Wiatrołap	4,1	
2. Garaż	16,8	(17,4)
3. Hol	7,4	
4. Schody	2,3	
5. Salon	24,5	
6. Kuchnia	7,1	
7. Toaleta	1,8	
8. Kotłownia	3,5	
9. Wiatrołap	4,1	
10. Garaż	16,8	(17,4)
11. Hol	7,4	
12. Schody	2,3	
13. Salon	24,5	
14. Kuchnia	7,1	
15. Toaleta	1,8	
16. Kotłownia	3,5	

PODDASZE (m ²)	103,6	(124,6)
1. Hol i schody	6,7	(6,7)
2. Pokój	10,6	(12,5)
3. Pokój	10,8	(12,7)
4. Łazienka	5,0	(5,0)
5. Pokój	8,0	(11,6)
6. Pokój	10,7	(13,8)
7. Hol i schody	6,7	(6,7)
8. Pokój	10,6	(12,5)
9. Pokój	10,8	(12,7)
10. Łazienka	5,0	(5,0)
11. Pokój	8,0	(11,6)
12. Pokój	10,7	(13,8)

Zobacz dostępne wersje projektu na www.archon.pl

Pakiety i Projekty dodatkowych instalacji:

