



Dom w aloeisie 4

160,10 m² + garaż 19,90 m²

Dom jednorodzinny
6 pokoi, kuchnia, jadalnia, 2 łazienki, kotłownia, garderoby, antresola

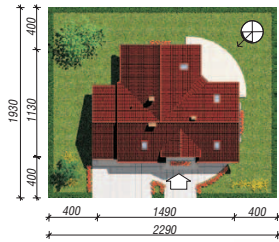
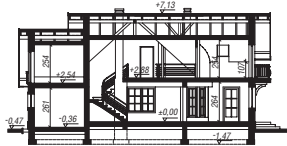
min. wymiary działki: 22,90 x 19,30 m

powierzchnia użytkowa:	149,70	m ²
powierzchnia podłóg:	(203,90)	m ²
powierzchnia całkowita:	214,70	m ²
powierzchnia zabudowy:	134,50	m ²
powierzchnia dachu:	250,70	m ²
kubatura:	799,00	m ³
wysokość budynku:	7,60	m
wysokość kondygnacji:	2,64	m

Technologia i konstrukcja

ściany zewn.: pustak ceramiczny Porotherm 25 cm + styropian w kropki Termo Organika 14 cm + tynk; **strop:** płyta żelbetowa; **schody:** żelbetowe, zabiegowe ze spocznikiem; **ścianka kolankowa:** h=107 cm; **dach:** dwuspadowy, nachylenie 42 st., więźba drewniana, dachówka ceramiczna; **kocioł:** gazowy, możliwość zamiany na paliwo stałe po adaptacji; **brama garażowa:** HÖRMANN

Do tego projektu możesz wprowadzić zmiany, na które wyrazimy bezpłatną zgodę. Więcej na www.archon.pl



Dodatkowe informacje oraz zdjęcia z realizacji na www.archon.pl



elevacja wejściowa



elevacja boczna



elevacja boczna



elevacja ogrodowa



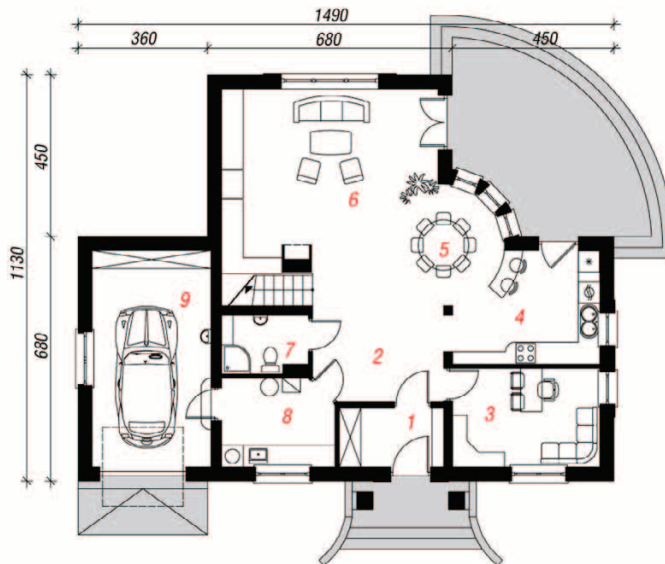
Koszty budowy (netto) dla projektu Dom w aloeisie 4

Stan surowy otwarty:	154 200 zł
Roboty wykończeniowe:	159 000 zł
Instalacje wewnętrzne*:	43 800 zł
Koszty ogółem:	357 000 zł
Systemem gospodarczym:	291 640 zł

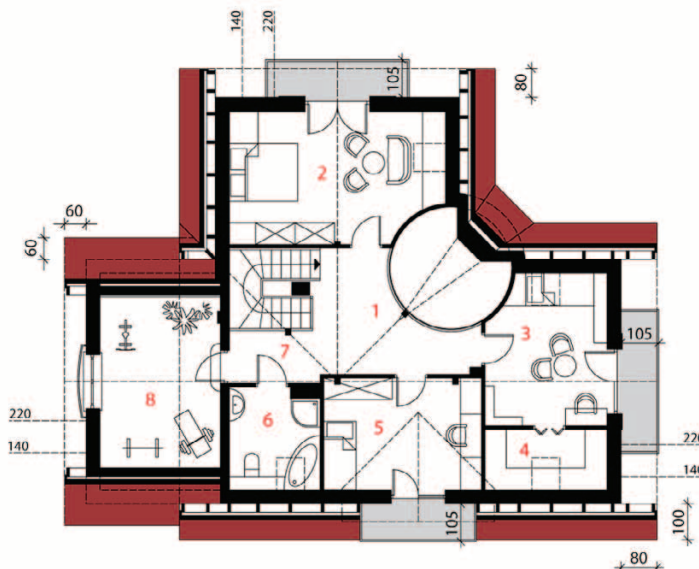
Koszty budowy netto opracowane na I kwartał 2012 (przyjęto minimalne stawki robocizny)

* koszty instalacji doliczamy w wysokości 14% do wartości robót budowlanych i 12% w przypadku domów z podpiwniczeniem

Pobierz zestawienie materiałów i dane do kalkulacji z www.archon.pl



PARTER



PODDASZE

Opis pomieszczeń:

PARTER (m ²)	107,8
1. Wiatrołap	4,8
2. Hol	8,5
3. Pokój	11,2
4. Kuchnia	10,7
5. Jadalnia	9,0
6. Salon	32,4
7. Łazienka	3,8
8. Kotłownia	7,5
9. Garaż	19,9

PODDASZE (m ²)	72,2	(96,1)
1. Hol	10,7	(10,7)
2. Pokój	15,8	(21,0)
3. Pokój	11,6	(13,6)
4. Garderoba	2,9	(5,7)
5. Pokój	11,7	(13,7)
6. Łazienka	4,9	(7,0)
7. Korytarz	4,3	(4,3)
8. Pok.rekreacyjny	10,3	(20,1)

Zobacz dostępne wersje projektu na www.archon.pl

Pakiety i Projekty dodatkowych instalacji:

