



Dom w antonówkach (GP)

107,90 m² + garaż 21,30 m²
+ piwnica 52,60 m²

Dom jednorodzinny
5 pokoi, kuchnia, jadalnia, 2 łazienki, kotłownia, garderoby, pomieszczenie gospodarcze

min. wymiary działki: 18,50 x 18,20 m
po adaptacji:* 17,00 x 18,20 m

*Likwidacja wykusza, likwidacja lub zamiana na pustaki szklane okna w garażu oraz zamiana okna w pokoju nad garażem na okno dachowe.

powierzchnia użytkowa: 104,80 m²
powierzchnia podłóg: (199,40) m²
powierzchnia całkowita: 231,90 m²
powierzchnia zabudowy: 96,30 m²
powierzchnia dachu: 181,00 m²
kubatura: 773,00 m³
wysokość budynku: 7,89 m
wysokość kondygnacji: 2,64 m

Technologia i konstrukcja

ściany zewn.: pustak ceramiczny Porotherm 25 cm + styropian w kropki Termo Organika 14 cm + tynk; **strop:** płyta żelbetowa; **schody:** żelbetowe, zabezpieczone ze spocznikiem; **ścianka kolankowa:** h=102 cm; **dach:** dwuspadowy, nachylenie 45 i 40 st., więźba drewniana, dachówka ceramiczna; **kocioł:** gazowy, możliwość zamiany na paliwo stałe po adaptacji; **brama garażowa:** HÖRMANN



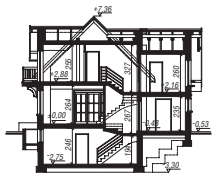
Koszty budowy (netto)
dla projektu
Dom w antonówkach (GP)

Stan surowy otwarty: 184 400 zł
Roboty wykończeniowe: 157 500 zł
Instalacje wewnętrzne*: 41 000 zł
Koszty ogółem: 382 800 zł
Systemem gospodarczym: 313 440 zł

Koszty budowy netto opracowane na I kwartał 2012 (przyjęto minimalne stawki robocizny)

* koszty instalacji doliczamy w wysokości 14% do wartości robót budowlanych i 12% w przypadku domów z podpiwniczeniem

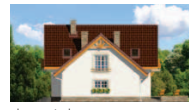
Pobierz zestawienie materiałów i dane do kalkulacji z www.archon.pl



Dodatkowe informacje oraz zdjęcia z realizacji na www.archon.pl



elevacja wejściowa



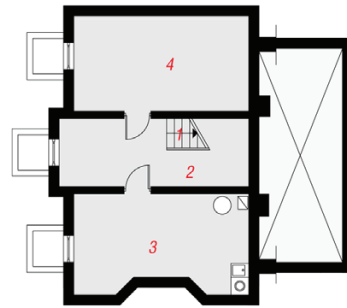
elevacja boczna



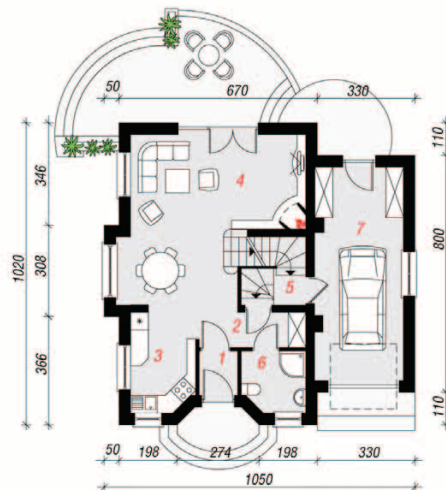
elevacja boczna



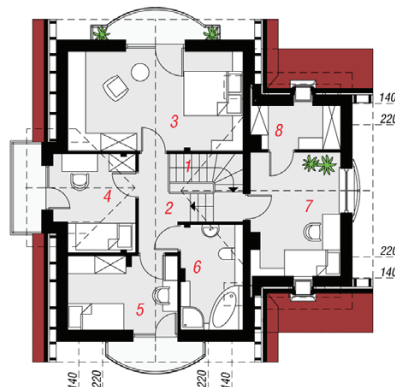
elevacja ogrodowa



PIWNICA



PARTER



PODDASZE

Opis pomieszczeń:

PIWNICA (m²) 52,6

1. Schody 3,0
2. Korytarz 11,9
3. Kotłownia 18,7
4. Pom. gosp. 19,0

PARTER (m²) 70,8

1. Wiatrołap 1,9
2. Korytarz 4,4
3. Kuchnia 7,2
4. Salon 29,2
5. Schody 2,5
6. Łazienka 4,3
7. Garaż 21,3

PODDASZE (m²) 58,4 (76,0)

1. Schody 4,9 (4,9)
2. Korytarz 4,4 (4,4)
3. Pokój 14,7 (19,9)
4. Pokój 8,0 (8,8)
5. Pokój 7,3 (9,2)
6. Łazienka 4,7 (7,4)
7. Pokój 11,3 (14,8)
8. Garderoba 3,1 (6,6)

Zobacz dostępne wersje projektu na www.archon.pl

Pakiety i Projekty dodatkowych instalacji:

