



Dom w dąbrowskach (G2P)

PEŁNOBRANŻOWE ODBICIE LUSTRZANE

169,90 m² + garaż 38,30 m²
+ piwnica 120,80 m²

Dom jednorodzinny
6 pokoi, kuchnia, spiżarnia, jadalnia, 3 łazienki, kotłownia, pralnia, garderoby, pomieszczenie gospodarcze

min. wymiary działki: 21,00 x 22,00 m
po adaptacji*: 20,00 x 22,00 m

*Likwidacja wykusza w jadalni.

powierzchnia użytkowa: 163,20 m²
powierzchnia podłóg: (363,20) m²
powierzchnia całkowita: 399,30 m²
powierzchnia zabudowy: 157,60 m²
powierzchnia dachu: 261,50 m²
kubatura: 1363,00 m³
wysokość budynku: 8,20 m
wysokość kondygnacji: 2,64 m

Dodatkowe informacje oraz zdjęcia z realizacji na www.archon.pl

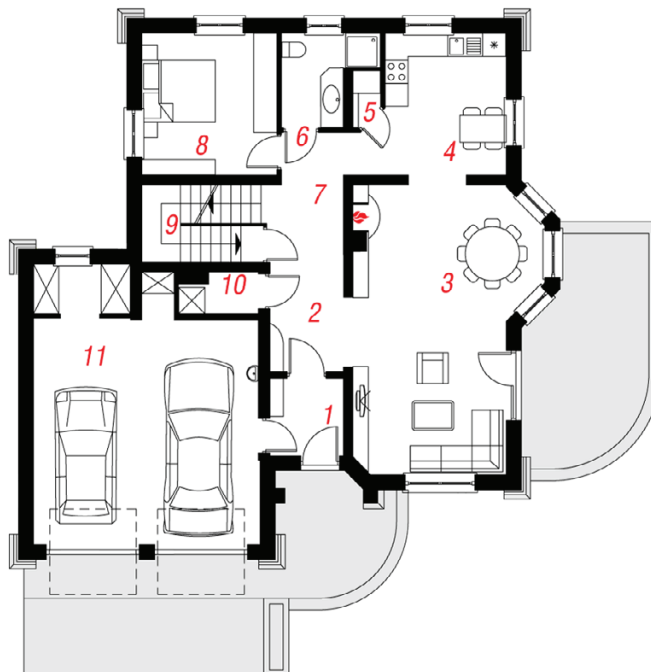


elevacja wejściowa

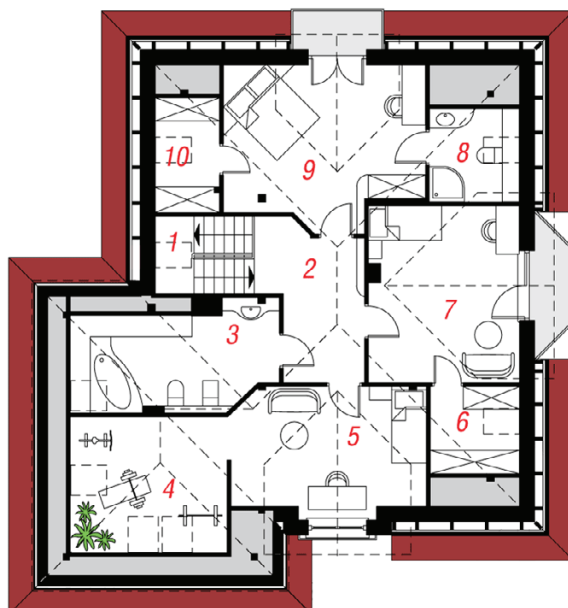
elevacja boczna

elevacja boczna

elevacja ogrodowa



PARTER



PODDASZE

Technologia i konstrukcja

ściany zewn.: pustak ceramiczny Porotherm 25 cm + styropian w kropki Termo Organika 14 cm + tynk; **strop:** płyta żelbetowa; **schody:** żelbetowe, dwubiegowe; **ścianka kolankowa:** h=88 cm; **dach:** czterospadowy, nachylenie 38 st., więźba drewniana, dachówka ceramiczna; **kocioł:** gazowy, możliwość zamiany na paliwo stałe po adaptacji; **brama garażowa:** HÖRMANN

Do tego projektu możesz wprowadzić zmiany, na które wyrazimy bezpłatną zgodę. Więcej na www.archon.pl



Koszty budowy (netto) dla projektu
Dom w dąbrowskach (G2P)

Stan surowy otwarty:	283 000 zł
Roboty wykończeniowe:	234 400 zł
Instalacje wewnętrzne*:	62 100 zł
Koszty ogółem:	579 500 zł
Systemem gospodarczym:	472 700 zł

Koszty budowy netto opracowane na I kwartał 2012 (przyjęto minimalne stawki robocizny)

* koszty instalacji doliczamy w wysokości 14% do wartości robót budowlanych i 12% w przypadku domów z podpiwniczeniem

Pobierz zestawienie materiałów i dane do kalkulacji z www.archon.pl

Opis pomieszczeń:

PIWNICA (m²) 120,8 (125,4)

1. Korytarz	10,4	(15,0)
2. Kotłownia	6,1	
3. Pralnia	5,7	
4. Pom. gosp.	33,1	
5. Pom. gosp.	31,9	
6. Pom. gosp.	14,5	
7. Pom. gosp.	19,1	

PARTER (m²) 125,3

1. Wiatrołap	3,8	
2. Hol	10,3	
3. Salon	31,9	
4. Kuchnia	12,9	
5. Spiżarnia	0,9	
6. Łazienka	4,8	
7. Korytarz	1,8	
8. Pokój	12,8	
9. Schody	5,8	
10. Garderoba	2,0	
11. Garaż	38,3	

PODDASZE (m²) 82,9 (112,5)

1. Schody	5,4	(5,4)
2. Hol	9,7	(9,7)
3. Łazienka	8,2	(13,3)
4. Pok.rekreacyjny	7,3	(14,3)
5. Pokój	13,4	(16,2)
6. Garderoba	2,3	(5,2)
7. Pokój	16,2	(17,7)
8. Łazienka	2,6	(5,6)
9. Pokój	16,3	(20,2)
10. Garderoba	1,5	(4,9)

Zobacz dostępne wersje projektu na www.archon.pl

Pakiety i Projekty dodatkowych instalacji:

