



Dom w lotosach (PD)

PEŁNOBRANŻOWE ODBICIE LUSTRZANE

107,30 m²

Dom jednorodzinny
5 pokoi, kuchnia, spiżarnia, 2 łazienki, garderoby

min. wymiary działki: 19,40 x 17,60 m
po adaptacji:* 17,40 x 16,60 m

*Likwidacja wykusza w jadalni, likwidacja lub zamiana na pustaki szklane okien w łazience i oraz przesunięcie okien połaciowych.

powierzchnia użytkowa: 103,20 m²
powierzchnia podłóg: (145,30) m²
powierzchnia całkowita: 131,00 m²
powierzchnia zabudowy: 95,70 m²
powierzchnia dachu: 163,80 m²
kubatura: 497,00 m³
wysokość budynku: 7,32 m
wysokość kondygnacji: 2,60 m

Technologia i konstrukcja

ściany zewn.: pustak ceramiczny Porotherm 25 cm + styropian w kropki Termo Organika 14 cm + tynk; **strop:** płyta żelbetowa; **schody:** drewniane, jednobiegowe; **ścianka kolankowa:** h=75 cm; **dach:** czterospadowy, nachylenie 3/7 st., więźba drewniana, dachówka ceramiczna; **kocioł:** gazowy

Dodatkowe informacje oraz zdjęcia z realizacji na www.archon.pl



elevacja wejściowa



elevacja boczna



elevacja boczna



elevacja ogrodowa

Do tego projektu możesz wprowadzić zmiany, na które wyrazimy bezpłatną zgodę. Więcej na www.archon.pl



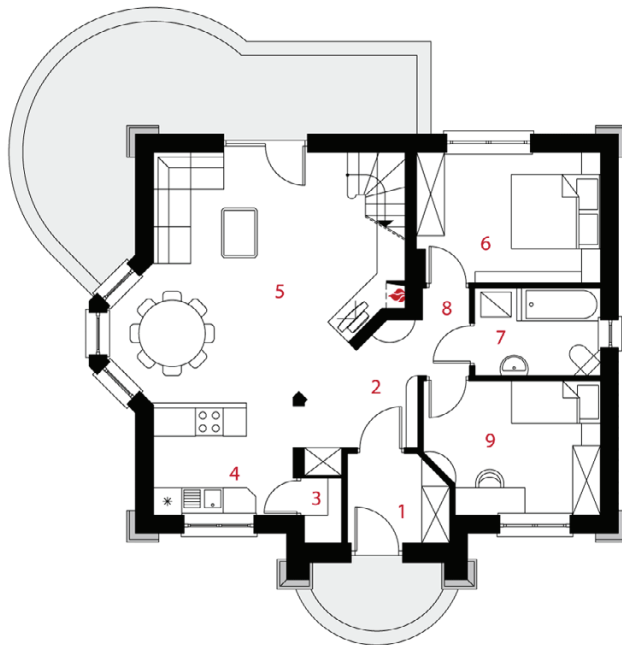
Koszty budowy (netto) dla projektu
Dom w lotosach (PD)

Stan surowy otwarty: 105 100 zł
Roboty wykończeniowe: 110 600 zł
Instalacje wewnętrzne*: 30 200 zł
Koszty ogółem: 245 900 zł
Systemem gospodarczym: 201 420 zł

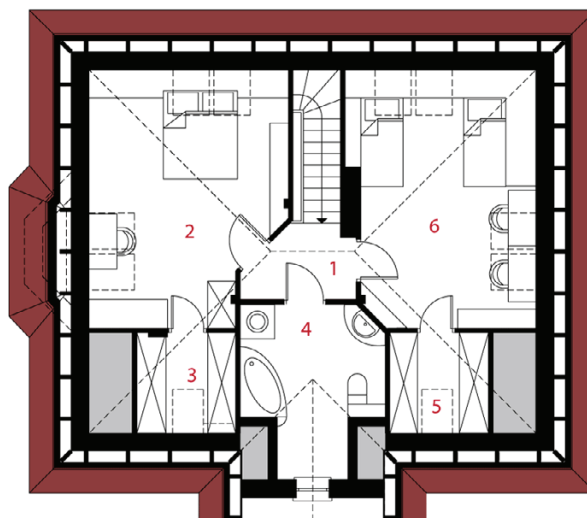
Koszty budowy netto opracowane na I kwartał 2012 (przyjęto minimalne stawki robocizny)

* koszty instalacji doliczamy w wysokości 14% do wartości robót budowlanych i 12% w przypadku domów z podpiwniczeniem

Pobierz zestawienie materiałów i dane do kalkulacji z www.archon.pl



PARTER



PODDASZE

Opis pomieszczeń:

PARTER (m²) 72,0 (74,6)

1. Wiatrołap	4,0	
2. Hol	5,6	
3. Spiżarnia	1,1	
4. Kuchnia	7,3	
5. Salon	25,6	(28,2)
6. Pokój	11,0	
7. Łazienka	5,1	
8. Przedpokój	2,0	
9. Pokój	10,3	

PODDASZE (m²) 35,3 (70,7)

1. Hol	6,6	(6,6)
2. Pokój	10,5	(21,8)
3. Garderoba	1,5	(4,6)
4. Łazienka	4,8	(11,6)
5. Garderoba	1,5	(4,6)
6. Pokój	10,4	(21,5)

Zobacz dostępne wersje projektu na www.archon.pl

Pakiety i Projekty dodatkowych instalacji:

