



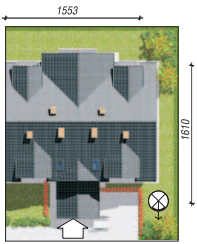
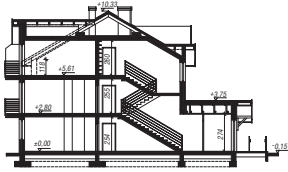
# Dom nad bulwarem 3 (B)

## 435,50 m<sup>2</sup>

Budynek wielorodzinny do zabudowy bliźniaczej. W budynku zaprojektowano 8 mieszkań, w tym: 4 mieszkania o powierzchni około 50m<sup>2</sup>, 2 mieszkania około 60m<sup>2</sup> oraz 2 mieszkania około 30m<sup>2</sup>.

min. wymiary działki: 0,00 x 0,00 m

powierzchnia netto:	435,50	m <sup>2</sup>
powierzchnia podłóg:	(454,40)	m <sup>2</sup>
powierzchnia całkowita:	526,20	m <sup>2</sup>
powierzchnia zabudowy:	195,70	m <sup>2</sup>
powierzchnia dachu:	278,00	m <sup>2</sup>
kubatura:	1708,00	m <sup>3</sup>
wysokość budynku:	10,48	m
wysokość kondygnacji:	2,54	m



Dodatkowe informacje oraz zdjęcia z realizacji na [www.archon.pl](http://www.archon.pl)



elevacja wejściowa



elevacja boczna



elevacja boczna



elevacja ogrodowa

### Technologia i konstrukcja

**ściany zewn.:** pustak ceramiczny Porotherm 25 cm + styropian w kropki Termo Organika 15 cm + tynk; **strop:** płyta żelbetonowa; **schody:** żelbetowe, dwubiegowe; **ścianka kolankowa:** h=118 cm; **dach:** dwuspadowy, nachylenie 30 st., więźba drewniana wsparta na konstrukcji żelbetowej, dachówka ceramiczna; **kocioł:** piecyki gazowe w mieszkaniach

Do tego projektu możesz wprowadzić zmiany, na które wyrazimy bezpłatną zgodę. Więcej na [www.archon.pl](http://www.archon.pl)



Koszty budowy (netto) dla projektu **Dom nad bulwarem 3 (B)**

<b>Stan surowy otwarty:</b>	<b>292 200 zł</b>
Roboty wykończeniowe:	289 600 zł
Instalacje wewnętrzne*:	81 500 zł
Koszty ogółem:	663 300 zł
Systemem gospodarczym:	540 500 zł

Koszty budowy netto opracowane na I kwartał 2012 (przyjęto minimalne stawki robocizny)

\* koszty instalacji doliczamy w wysokości 14% do wartości robót budowlanych i 12% w przypadku domów z podpiwniczeniem

Pobierz zestawienie materiałów i dane do kalkulacji z [www.archon.pl](http://www.archon.pl)

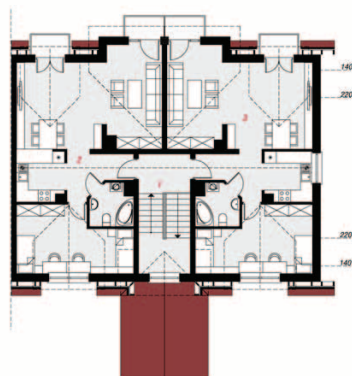
PARTER



PIĘTRO



PODDASZE



Wnętrze



### Opis pomieszczeń:

**PARTER (m<sup>2</sup>) 155,7 (159,4)**

1. Wiatrołap	5,3	
2. Klatka schodowa	15,7	(19,4)
3. Mieszkanie	52,7	
4. Mieszkanie	29,5	
5. Mieszkanie	52,5	

**PIĘTRO (m<sup>2</sup>) 149,8**

1. Klatka schodowa	15,8
2. Mieszkanie	52,5
3. Mieszkanie	29,2
4. Mieszkanie	52,3

**PODDASZE (m<sup>2</sup>) 130,0 (145,2)**

1. Klatka schodowa	10,3
2. Mieszkanie	60,0 (67,5)
3. Mieszkanie	59,7 (67,4)

Zobacz dostępne wersje projektu na [www.archon.pl](http://www.archon.pl)

Pakiety i Projekty dodatkowych instalacji:

