



Dom nad bulwarem 3 (B)

PEŁNOBRANŻOWE ODBICIE LUSTRZANE

435,50 m²

Budynek wielorodzinny do zabudowy bliźniaczej. W budynku zaprojektowano 8 mieszkań, w tym: 4 mieszkania o powierzchni około 50m², 2 mieszkania około 60m² oraz 2 mieszkania około 30m².

min. wymiary działki: 0,00 x 0,00 m

powierzchnia netto:	435,50	m ²
powierzchnia podłóg:	(454,40)	m ²
powierzchnia całkowita:	526,20	m ²
powierzchnia zabudowy:	195,70	m ²
powierzchnia dachu:	278,00	m ²
kubatura:	1708,00	m ³
wysokość budynku:	10,48	m
wysokość kondygnacji:	2,54	m

archon
BIURO PROJEKTÓW

Dodatkowe informacje oraz zdjęcia z realizacji na www.archon.pl



elevacja wejściowa



elevacja boczna



elevacja boczna



elevacja ogrodowa

Technologia i konstrukcja

ściany zewn.: pustak ceramiczny Porotherm 25 cm + styropian w kropki Termo Organika 15 cm + tynk; **strop:** płyta żelbetowa; **schody:** żelbetowe, dwubiegowe; **ścianka kolankowa:** h=118 cm; **dach:** dwuspadowy, nachylenie 30 st., więźba drewniana wsparta na konstrukcji żelbetowej, dachówka ceramiczna; **kocioł:** piecyki gazowe w mieszkaniach

Do tego projektu możesz wprowadzić zmiany, na które wyrazimy bezpłatną zgodę. Więcej na www.archon.pl



Koszty budowy (netto) dla projektu **Dom nad bulwarem 3 (B)**

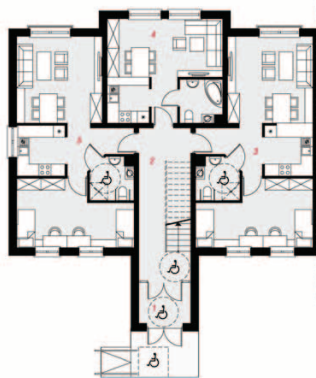
Stan surowy otwarty:	292 200 zł
Roboty wykończeniowe:	289 600 zł
Instalacje wewnętrzne*:	81 500 zł
Koszty ogółem:	663 300 zł
Systemem gospodarczym:	540 500 zł

Koszty budowy netto opracowane na I kwartał 2012 (przyjęto minimalne stawki robocizny)

* koszty instalacji doliczamy w wysokości 14% do wartości robót budowlanych i 12% w przypadku domów z podpiwniczeniem

Pobierz zestawienie materiałów i dane do kalkulacji z www.archon.pl

PARTER



PIĘTRO



PODDASZE



Wnętrze



Opis pomieszczeń:

PARTER (m²)	155,7 (159,4)
1. Wiatrołap	5,3
2. Klatka schodowa	15,7 (19,4)
3. Mieszkanie	52,7
4. Mieszkanie	29,5
5. Mieszkanie	52,5

PIĘTRO (m²)	149,8
1. Klatka schodowa	15,8
2. Mieszkanie	52,5
3. Mieszkanie	29,2
4. Mieszkanie	52,3

PODDASZE (m²)	130,0 (145,2)
1. Klatka schodowa	10,3
2. Mieszkanie	60,0 (67,5)
3. Mieszkanie	59,7 (67,4)

Zobacz dostępne wersje projektu na www.archon.pl

Pakiety i Projekty dodatkowych instalacji:

