



Dodatkowe informacje oraz zdjęcia z realizacji na www.archon.pl

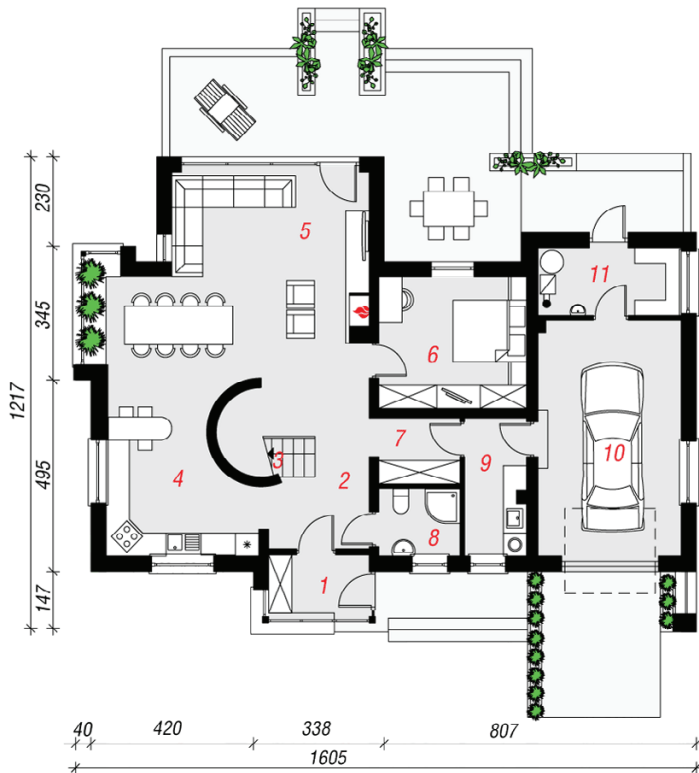


elevacja wejściowa

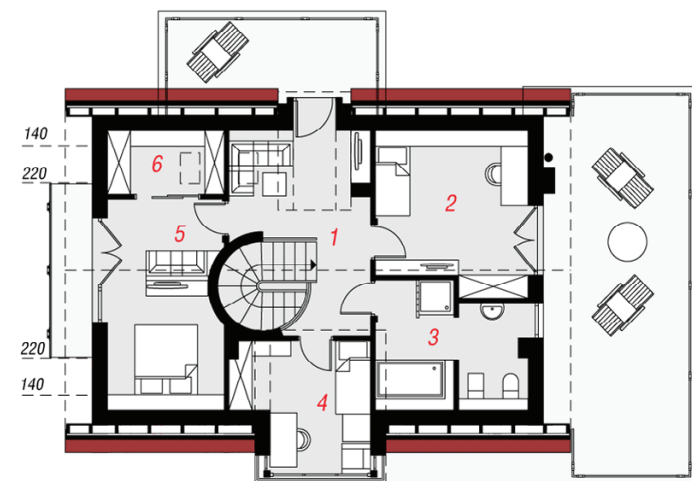
elevacja boczna

elevacja boczna

elevacja ogrodowa



PARTER



PODDASZE

Dom pod ambrowcem

156,90 m² + garaż 22,50 m²

Dom jednorodzinny
5 pokoi, kuchnia, 2 łazienki, kotłownia, pralnia, garderoby, antresola

min. wymiary działki: 24,05 x 20,17 m
po adaptacji:* 22,65 x 20,17 m

*Likwidacja lub zamiana na pustaki szklane okna w garażu i kotłowni. Likwidacja wykusa.

powierzchnia użytkowa: 138,80 m²
powierzchnia podłóg: (197,50) m²
powierzchnia całkowita: 217,90 m²
powierzchnia zabudowy: 152,30 m²
powierzchnia dachu: 157,00 m²
kubatura: 815,00 m³
wysokość budynku: 7,96 m
wysokość kondygnacji: 2,70 m

Technologia i konstrukcja

ściany zewn.: pustak ceramiczny Porotherm 25 cm + styropian w kropki Termo Organika 14 cm + tynk; **strop:** płyta żelbetowa; **schody:** żelbetowe, zabiegowe; **ścianka kolankowa:** h=107 cm; **dach:** dwuspadowy, nachylenie 40 st., więźba drewniana, blacha; **kocioł:** gazowy, możliwość zamiany na paliwo stałe po adaptacji; **brama garażowa:** HÖRMANN



Koszty budowy (netto) dla projektu
Dom pod ambrowcem

Stan surowy otwarty:	153 700 zł
Roboty wykończeniowe:	194 800 zł
Instalacje wewnętrzne*:	48 800 zł
Koszty ogółem:	397 300 zł
Systemem gospodarczym:	327 140 zł

Koszty budowy netto opracowane na I kwartał 2012 (przyjęto minimalne stawki robocizny)

* koszty instalacji doliczamy w wysokości 14% do wartości robót budowlanych i 12% w przypadku domów z podpiwniczeniem

Pobierz zestawienie materiałów i dane do kalkulacji z www.archon.pl

Opis pomieszczeń:

PARTER (m ²)	120,3 (123,3)
1. Wiatrołap	3,9
2. Hol	9,9 (12,9)
3. Schody	5,0
4. Kuchnia	12,2
5. Salon	34,4
6. Pokój	13,0
7. Garderoba	3,6
8. Łazienka	3,7
9. Pralnia	5,6
10. Garaż	22,5
11. Kotłownia	6,5

PODDASZE (m ²)	59,1 (74,2)
1. Antresola	13,0 (15,2)
2. Pokój	12,4 (15,8)
3. Łazienka	8,5 (11,8)
4. Pokój	9,9 (10,9)
5. Pokój	12,9 (15,5)
6. Garderoba	2,4 (5,0)

Zobacz dostępne wersje projektu na www.archon.pl

Pakiety i Projekty dodatkowych instalacji:

