



Dom pod ambrowcem

PEŁNOBRANŻOWE ODBICIE LUSTRZANE

156,90 m² + garaż 22,50 m²

Dom jednorodzinny
5 pokoi, kuchnia, 2 łazienki, kotłownia, pralnia, garderoby, antresola

min. wymiary działki: 24,05 x 20,17 m
po adaptacji:* 22,65 x 20,17 m

*Likwidacja lub zamiana na pustaki szklane okna w garażu i kotłowni. Likwidacja wykusza.

powierzchnia użytkowa: 138,80 m²
powierzchnia podłóg: (197,50) m²
powierzchnia całkowita: 217,90 m²
powierzchnia zabudowy: 152,30 m²
powierzchnia dachu: 157,00 m²
kubatura: 815,00 m³
wysokość budynku: 7,96 m
wysokość kondygnacji: 2,70 m

Technologia i konstrukcja

ściany zewn.: pustak ceramiczny Porotherm 25 cm + styropian w kropki Termo Organika 14 cm + tynk; **strop:** płyta żelbetowa; **schody:** żelbetowe, zabiegowe; **ścianka kolankowa:** h=107 cm; **dach:** dwuspadowy, nachylenie 40 st., więźba drewniana, blacha; **kocioł:** gazowy, możliwość zamiany na paliwo stałe po adaptacji; **brama garażowa:** HÖRMANN

Dodatkowe informacje oraz zdjęcia z realizacji na www.archon.pl



elevacja wejściowa



elevacja boczna



elevacja boczna



elevacja ogrodowa



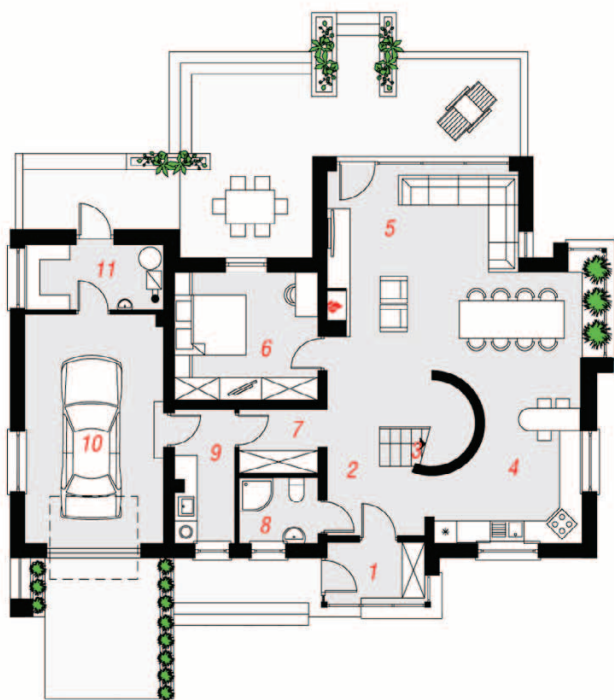
Koszty budowy (netto) dla projektu Dom pod ambrowcem

Stan surowy otwarty:	153 700 zł
Roboty wykończeniowe:	194 800 zł
Instalacje wewnętrzne*:	48 800 zł
Koszty ogółem:	397 300 zł
Systemem gospodarczym:	327 140 zł

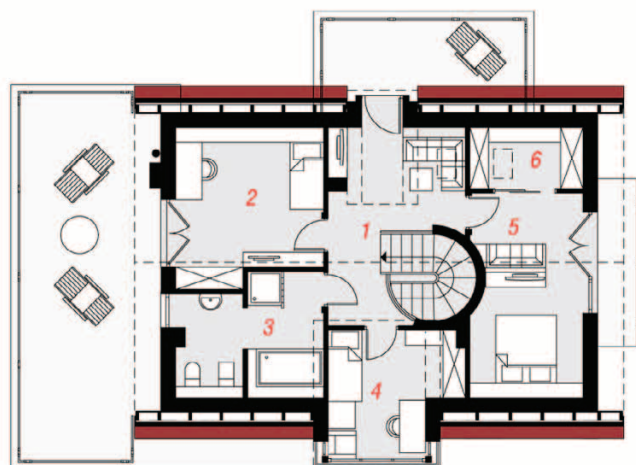
Koszty budowy netto opracowane na I kwartał 2012 (przyjęto minimalne stawki robocizny)

* koszty instalacji doliczamy w wysokości 14% do wartości robót budowlanych i 12% w przypadku domów z podpiwniczeniem

Pobierz zestawienie materiałów i dane do kalkulacji z www.archon.pl



PARTER



PODDASZE

Opis pomieszczeń:

PARTER (m²) 120,3 (123,3)

1. Wiatrołap	3,9
2. Hol	9,9 (12,9)
3. Schody	5,0
4. Kuchnia	12,2
5. Salon	34,4
6. Pokój	13,0
7. Garderoba	3,6
8. Łazienka	3,7
9. Pralnia	5,6
10. Garaż	22,5
11. Kotłownia	6,5

PODDASZE (m²) 59,1 (74,2)

1. Antresola	13,0 (15,2)
2. Pokój	12,4 (15,8)
3. Łazienka	8,5 (11,8)
4. Pokój	9,9 (10,9)
5. Pokój	12,9 (15,5)
6. Garderoba	2,4 (5,0)

Zobacz dostępne wersje projektu na www.archon.pl

Pakiety i Projekty dodatkowych instalacji:

