



Dom w anemonach

120,50 m²

Dom jednorodzinny
4 pokoje, kuchnia, spiżarnia, jadalnia, 2 łazienki, kotłownia, garderoby

min. wymiary działki: 21,09 x 16,88 m
po adaptacji*: 19,59 x 14,78 m

*Likwidacja wykuszy, likwidacja lub zamiana na pustaki szklane okien w wiatrolapie oraz ścianie tylnej

powierzchnia użytkowa: 113,00 m²
powierzchnia podłóg: (132,40) m²
powierzchnia całkowita: 152,00 m²
powierzchnia zabudowy: 100,70 m²
powierzchnia dachu: 135,30 m²
kubatura: 562,00 m³
wysokość budynku: 7,72 m
wysokość kondygnacji: 2,68 m

Dodatkowe informacje oraz zdjęcia z realizacji na www.archon.pl



elevacja wejściowa

elevacja boczna

elevacja boczna

elevacja ogrodowa

Technologia i konstrukcja

ściany zewn.: cegła wapienno piaskowa SILKA 24 cm + styropian w kropki Termo Organika 15 cm + tynk; **strop:** płyta żelbetowa; **schody:** żelbetowe, zabiegowe; **ścianka kolankowa:** h=107 cm; **dach:** dwuspadowy, nachylenie 40 st., więźba drewniana, blacha; **kocioł:** gazowy, możliwość zamiany na paliwo stałe po adaptacji

Do tego projektu możesz wprowadzić zmiany, na które wyrazimy bezpłatną zgodę. Więcej na www.archon.pl



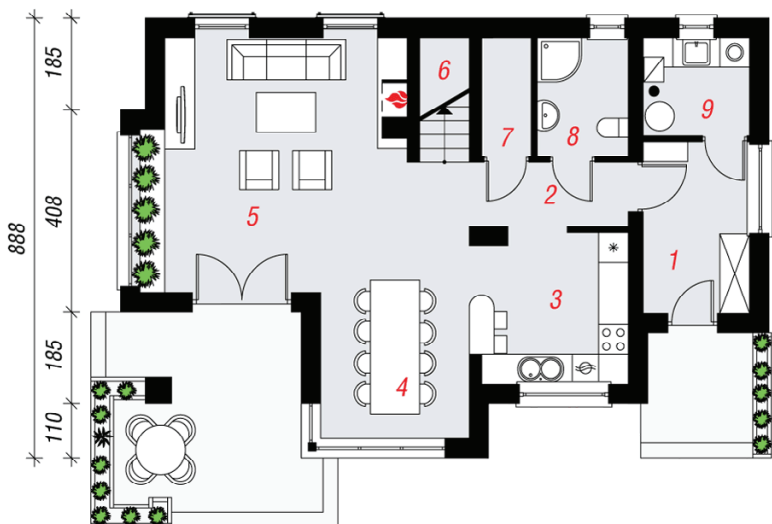
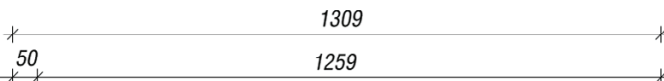
Koszty budowy (netto) dla projektu
Dom w anemonach

Stan surowy otwarty:	121 600 zł
Roboty wykończeniowe:	125 400 zł
Instalacje wewnętrzne*:	34 600 zł
Koszty ogółem:	281 600 zł
Systemem gospodarczym:	231 280 zł

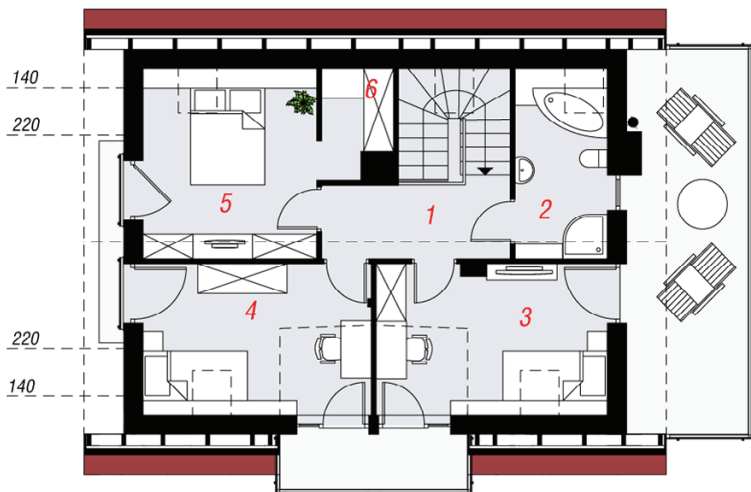
Koszty budowy netto opracowane na I kwartał 2012 (przyjęto minimalne stawki robocizny)

* koszty instalacji doliczamy w wysokości 14% do wartości robót budowlanych i 12% w przypadku domów z podpiwniczeniem

Pobierz zestawienie materiałów i dane do kalkulacji z www.archon.pl



PARTER



PODDASZE

Opis pomieszczeń:

PARTER (m ²)	73,8	(74,6)
1. Wiatrolap	7,5	
2. Hol	4,2	
3. Kuchnia	9,5	
4. Jadalnia	8,8	
5. Salon	28,4	
6. Schody	5,1	
7. Spiżarnia	1,6	(2,4)
8. Łazienka	4,4	
9. Kotłownia	4,3	
PODDASZE (m²)	46,7	(57,8)
1. Hol	6,2	(6,2)
2. Łazienka	5,5	(7,1)
3. Pokój	11,5	(14,1)
4. Pokój	11,5	(14,1)
5. Pokój	10,4	(13,4)
6. Garderoba	1,6	(2,9)

Zobacz dostępne wersje projektu na www.archon.pl

Pakiety i Projekty dodatkowych instalacji:

