



Dom w lucernie 2

PEŁNOBRANŻOWE ODBICIE LUSTRZANE

114,70 m² + garaż 17,50 m²

Dom jednorodzinny
4 pokoje, kuchnia, jadalnia, łazienka, WC,
kotłownia, garderoby

min. wymiary działki: 18,98 x 16,99 m

powierzchnia użytkowa: 104,60 m²
powierzchnia podłóg: (144,00) m²
powierzchnia całkowita: 169,50 m²
powierzchnia zabudowy: 94,70 m²
powierzchnia dachu: 180,40 m²
kubatura: 630,00 m³
wysokość budynku: 8,47 m
wysokość kondygnacji: 2,70 m

Technologia i konstrukcja

ściany zewn.: cegła wapienno piaskowa SILKA 24 cm + styropian w kropki Termo Organika 15 cm + tynk; **strop:** płyta żelbetonowa; **schody:** żelbetonowe, dębubiegowe; **ścianka kolankowa:** h=111 cm; **dach:** dwuspadowy, nachylenie 42 st., więźba drewniana, dachówka ceramiczna; **kocioł:** gazowy, możliwość zamiany na paliwo stałe po adaptacji; **brama garażowa:** HÖRMANN

Dodatkowe informacje oraz zdjęcia z realizacji na www.archon.pl



elevacja wejściowa



elevacja boczna



elevacja boczna



elevacja ogrodowa

Do tego projektu możesz wprowadzić zmiany, na które wyrazimy bezpłatną zgodę. Więcej na www.archon.pl



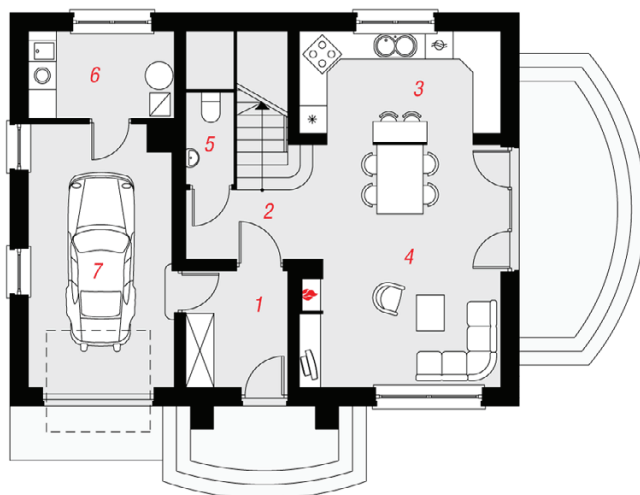
Koszty budowy (netto) dla projektu **Dom w lucernie 2**

Stan surowy otwarty:	120 900 zł
Roboty wykończeniowe:	125 800 zł
Instalacje wewnętrzne*:	34 500 zł
Koszty ogółem:	281 200 zł
Systemem gospodarczym:	230 080 zł

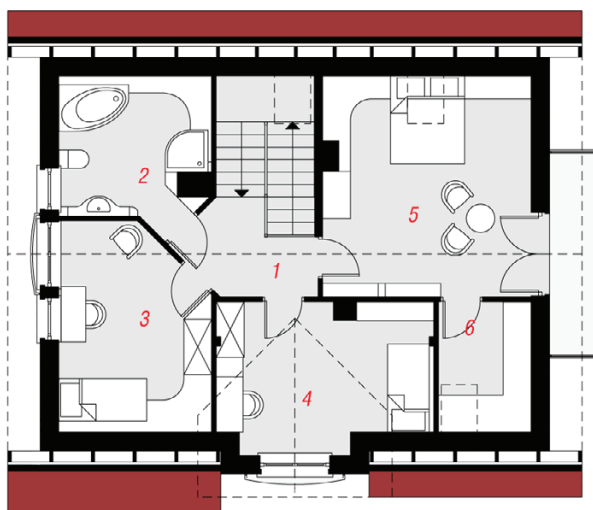
Koszty budowy netto opracowane na I kwartał 2012 (przyjęto minimalne stawki robocizny)

* koszty instalacji doliczamy w wysokości 14% do wartości robót budowlanych i 12% w przypadku domów z podpiwniczeniem

Pobierz zestawienie materiałów i dane do kalkulacji z www.archon.pl



PARTER



PODDASZE

Opis pomieszczeń:

PARTER (m ²)	67,3	(67,7)
1. Wiatrołap	5,5	
2. Hol	3,3	
3. Kuchnia	10,2	
4. Salon	23,2	
5. Toaleta	1,7	(2,1)
6. Kotłownia	5,9	
7. Garaż	17,5	

PODDASZE (m ²)	64,9	(76,3)
1. Hol i schody	11,6	(11,6)
2. Łazienka	7,3	(9,8)
3. Pokój	11,3	(13,8)
4. Pokój	12,6	(14,2)
5. Pokój	17,9	(21,3)
6. Garderoba	4,2	(5,6)

Stylizacja nowoczesna



Zobacz dostępne wersje projektu na www.archon.pl

Pakiety i Projekty dodatkowych instalacji:

